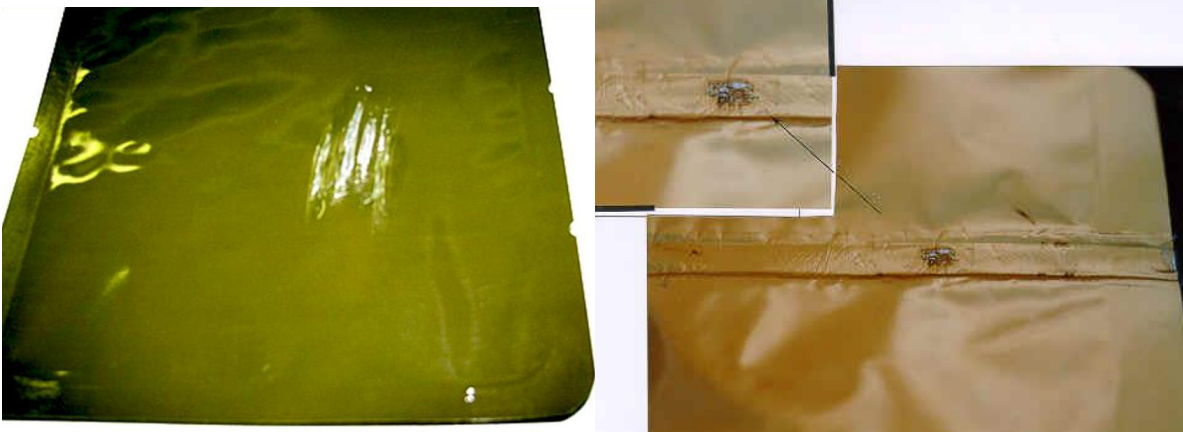


รอยขีดข่วน (Abrasion)

การเกิดรอยขีดข่วนบนภาชนะบรรจุประเภทถุงรีทอร์ท จัดเป็นข้อบกพร่องของบรรจุภัณฑ์ที่อาจเกิดขึ้นทั้งข้อบกพร่องระดับรุนแรง (major defect) หรือข้อบกพร่องเล็กน้อย (minor defect) ซึ่งขึ้นอยู่กับระดับความรุนแรงของรอยขีดข่วน กรณีที่รอยขีดข่วนบนภาชนะบรรจุมีความลึกกว่าระดับผิวหน้า รอยขีดข่วนที่ทะลุชั้นอลูมิเนียมฟอยล์ หรือทะลุเข้าไปถึงชั้นโพลีโพรพิลีนจัดเป็นข้อบกพร่องระดับรุนแรง รวมทั้งรอยขีดข่วนที่ส่งผลกระทบต่อความปิดสนิทของภาชนะบรรจุ ในขณะที่หากรอยขีดข่วนเกิดบริเวณผิวหน้าของภาชนะบรรจุเท่านั้นจะจัดเป็นข้อบกพร่องเล็กน้อย

สาเหตุของการเกิดรอยขีดข่วนบนถุง retort อาจเกิดจากการเสียดสีกับตะแกรง หรือถาดที่ใช้ในการจัดเรียงถุงรีทอร์ทหรืออาจเกิดการเสียดสีกับอุปกรณ์อื่น ๆ รวมถึงการเสียดสีกับถุงอื่น โดยเฉพาะอย่างยิ่งบริเวณที่มีความแหลมคม ได้แก่ บริเวณมุมและขอบถุง นอกจากนี้ยังอาจเกิดจากการวางซ้อนทับกันของถุงรีทอร์ทจึงเกิดการเคลื่อนที่ซึ่งทำให้เกิดการเสียดสีระหว่างส่วนต่างๆของถุงเกิดเป็นรอยขีดข่วนขึ้น



ภาพที่ 1 ลักษณะรอยขีดข่วนบนถุงรีทอร์ท

ที่มา: <https://www.ifsh.iit.edu/iir-package-integrity/flexible-pouch>

<http://www.inspection.gc.ca/food/archived-food-guidance/fish-and-seafood/manuals/flexible-retort-pouch/eng/1350916942104/1350932698250?chap=8#s14c8>