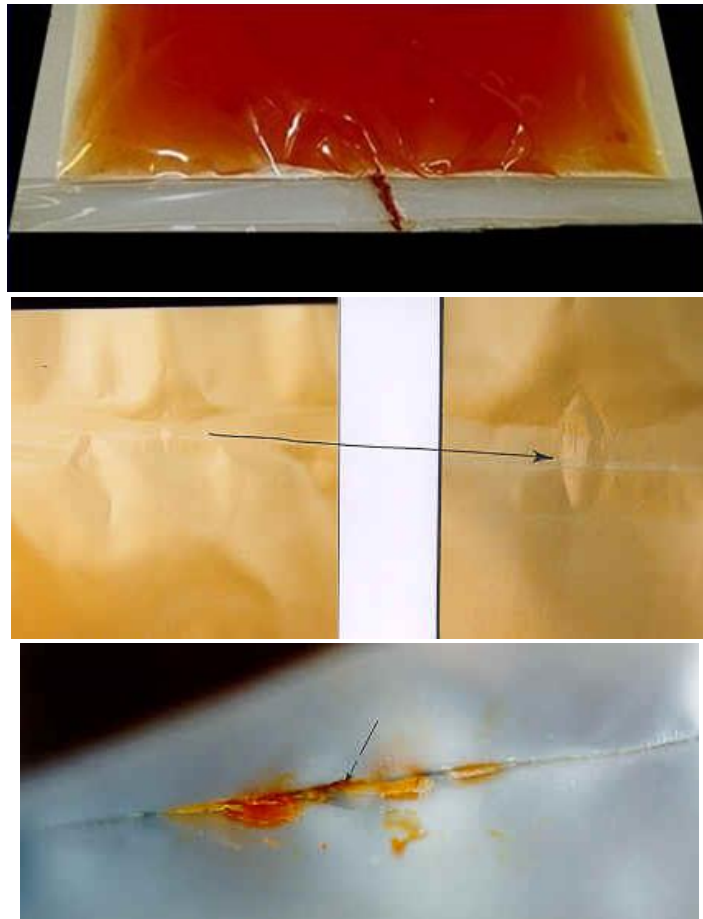


รูรั่ว (Channel leaker)

การรั่วของถุงรีทอร์ทที่มีลักษณะเป็นช่องว่างที่ไม่เกิดการปิดผนึกโดยตลอดระยะความกว้างของรอยปิดผนึกทำให้เกิดการรั่วของอาหารออกสู่ภายนอก รวมถึงการปนเปื้อนจากสภาพแวดล้อมลงสู่อาหาร ซึ่งข้อบกพร่องดังกล่าวจัดเป็นข้อบกพร่องระดับวิกฤต (critical defect) รอยรั่วดังกล่าวสามารถตรวจสอบได้ง่ายโดยการอัดความดันเข้าไปบริเวณรอยปิดผนึกเพื่อสังเกตรอยรั่วบริเวณการปิดผนึก

สาเหตุของรูรั่วเกิดจากการปิดผนึกด้วยเครื่องหรือบาร์ปิดผนึกที่ไม่สมบูรณ์ เนื่องจากการใช้สภาวะการปิดผนึกด้วยอุณหภูมิ ความดัน และ/หรือระยะเวลาการกดที่ไม่เหมาะสม รวมถึงอาจเกิดจากการปนเปื้อนของสิ่งปนเปื้อนบริเวณรอยปิดผนึกในช่วงของการปิดผนึกด้วยความร้อนทำให้เกิดช่องว่าง



ภาพที่ 1 ลักษณะรูรั่วบริเวณรอยปิดผนึกบนถุงรีทอร์ท

ที่มา: <https://www.ifsh.iit.edu/iir-package-integrity/flexible-pouch>

<http://www.inspection.gc.ca/food/archived-food-guidance/fish-and-seafood/manuals/flexible-retort-pouch/eng/1350916942104/1350932698250?chap=8#s14c8>