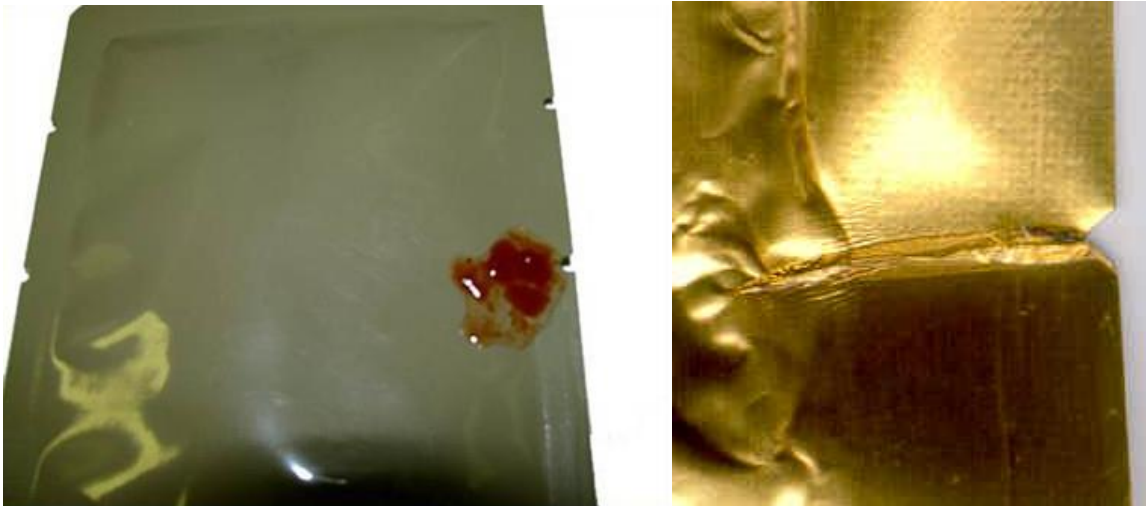


การรั่วที่รอยบาก (Notch)

การทำรอยบากบนถุงรีทอร์ทช่วยอำนวยความสะดวกต่อผู้บริโภคในการเปิดบรรจุภัณฑ์ ช่วยทำให้ผู้บริโภคฉีกถุงรีทอร์ทที่มีความหนาจากชั้นลามิเนตได้ง่ายขึ้น อย่างไรก็ตามก็อาจพบการรั่วบริเวณรอยบากซึ่งจัดเป็นข้อบกพร่องวิกฤต (critical defect) ทำให้เกิดการไหลซึมของอาหารออกจากภาชนะบรรจุและเกิดการปนเปื้อนสภาพแวดล้อมลงทุนอาหารซึ่งส่งผลกระทบต่อคุณภาพและความปลอดภัยของการบริโภคอาหารต่อผู้บริโภค

สาเหตุของการรั่วที่รอยบากอาจเกิดจากขั้นตอนการผลิตถุงรีทอร์ทซึ่งทำให้เกิดการตัดเป็นรอยบากที่ลึกเกินไป ทำให้รอยบากมีความลึกมากกว่าความกว้างของรอยปิดผนึก ในกรณีที่การทำรอยบากในกระบวนการผลิตเกิดขึ้นอย่างถูกต้อง รอยบากดังกล่าวอาจเกิดการรั่วเนื่องจากการฉีกขาดในระหว่างการขนส่งและการจัดการภาชนะบรรจุ หรืออาจเกิดจากการปิดผนึกด้วยความร้อนในสภาวะที่ไม่เหมาะสม ได้แก่ อุณหภูมิ แรงดัน และเวลา กัด ซึ่งเป็นพารามิเตอร์ที่ต้องควบคุมในการปิดผนึกด้วยความร้อน ทำให้การเชื่อมของวัสดุเกิดไม่สมบูรณ์บริเวณรอยบาก หรืออาจเกิดการปนเปื้อนของสิ่งปนเปื้อนบริเวณรอยปิดผนึก



ภาพที่ 1 ลักษณะการรั่วที่รอยบากของถุงรีทอร์ท

ที่มา: <https://www.ifsh.iit.edu/iir-package-integrity/flexible-pouch>

<http://www.inspection.gc.ca/food/archived-food-guidance/fish-and-seafood/manuals/flexible-retort-pouch/eng/1350916942104/1350932698250?chap=8#s14c8>