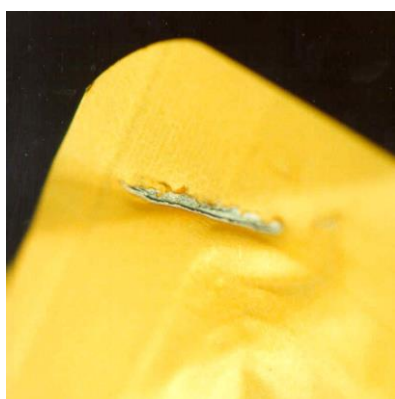
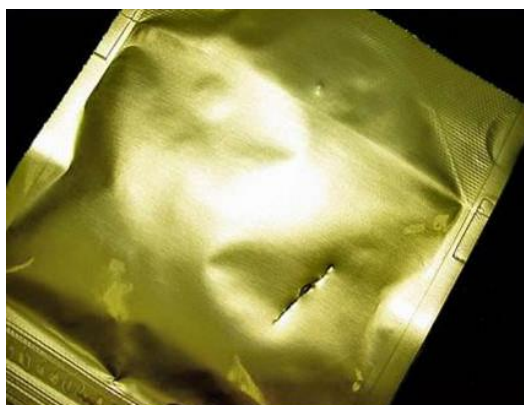


## รอยแตก (fracture)

ข้อบกพร่องของถุงรีโอร์ทประเภทรอยแตกหรือการฉีกฉีก หรือตัดจากของมีคม ทำให้เกิดการสูญเสียความฝืดชนิดของภาชนะบรรจุ เกิดการรั่วของอาหารออกสู่สภาพแวดล้อมภายนอก รวมถึงการปนเปื้อนของสภาพแวดล้อมลงสู่อาหาร จัดเป็นข้อบกพร่องระดับวิกฤต (critical defect) ที่ส่งผลกระทบต่อคุณภาพและความปลอดภัยของอาหาร เนื่องจากภาชนะบรรจุสูญเสียความสามารถในการปกป้องอาหาร ลักษณะของรอยแตกดังกล่าวทำให้เกิดการทะลุของชั้นลามิเนตทุกชั้น ซึ่งอาจเกิดขึ้นในระหว่างกระบวนการผลิตถุงรีโอร์ท เนื่องจากการเสียดสีหรือการฉีกฉีกจากเครื่องมือในกระบวนการผลิตวัสดุแต่ละชั้น หรือในช่วงของการขึ้นรูปภาชนะ

สาเหตุของรอยแตกอาจเกิดจากการสัมผัสกับของมีคมในกระบวนการแปรรูปภาชนะบรรจุ ได้แก่ อุปกรณ์และเครื่องมือที่ใช้ในการขึ้นรูป การขนส่ง รวมถึงการสัมผัสบริเวณมุมของถุงอื่นซึ่งมีความแหลมคมในระหว่างกระบวนการแปรรูป และการจัดการภายหลังกระบวนการแปรรูป



ภาพที่ 1 ลักษณะรอยแตกบนถุงรีโอร์ท

ที่มา: <https://www.ifsh.iit.edu/iir-package-integrity/flexible-pouch>

<http://www.inspection.gc.ca/food/archived-food-guidance/fish-and-seafood/manuals/flexible-retort-pouch/eng/1350916942104/1350932698250?chap=8#s14c8>