

กระดาษแข็ง



ที่มา: www.misterpac.co.th และ www.bunjupun.com

กล่องกระดาษแข็ง (Paperboard Box)

เป็นบรรจุภัณฑ์ขายปลีกที่ได้รับความนิยมสูงสุดสามารถทำจากกระดาษแข็งได้หลายชนิด อาทิ กระดาษไม่เคลือบ (กระดาษขาว-เทา กระดาษเคลือบ กระดาษการ์ด กระดาษอาร์ตมัน กระดาษอาร์ตบอร์ด เป็นต้น นอกจากนี้ยังสามารถเคลือบวัสดุอื่น เช่น วานิช พลาสติก โข เพื่อปรับคุณสมบัติให้ดีขึ้น รูปแบบของกล่องกระดาษแข็งแบ่งได้เป็น 2 ประเภท คือ กล่องแบบพับได้ Folding Carton หรือ Cardboard และ กล่องแบบคงรูป (Set-Up Box)

1) กล่องกระดาษแข็งแบบพับได้ กล่องกระดาษแข็งสามารถขึ้นรูปและจัดส่งเป็นแผ่นแบบราบ (Flat Blanks) เมื่อถึงโรงงานบรรจุ อาจนำไปทากาวพร้อมบรรจุผลิตภัณฑ์หรือสินค้าหรือบางครั้งตัวกล่องอาจทากาวตาม ขอบข้างกล่องไว้เรียบร้อยแล้ว เพื่อทำการบรรจุและปิดฝากล่องได้ทันที กล่องกระดาษมีทั้งแบบท่อ (Tube) และแบบถาด (Tray)

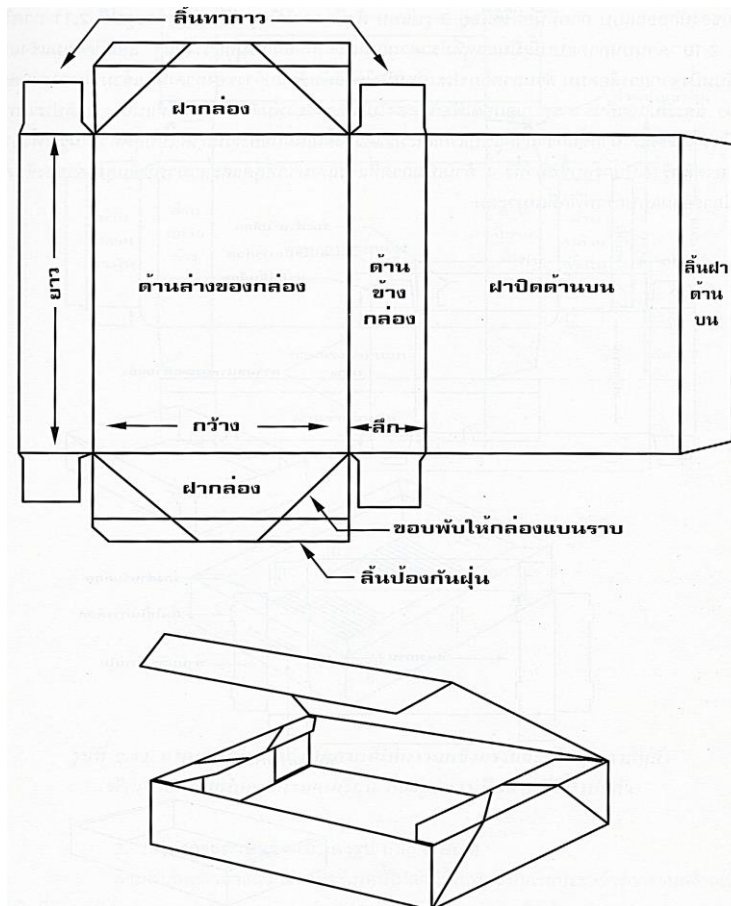
กล่องกระดาษแข็งแบบถาด

นอกจากกล่องกระดาษแบบท่อตามที่ได้กล่าวมาแล้ว กล่องกระดาษแข็งอีกประเภทหนึ่งที่ได้รับนิยมน้อยมาก คือ กล่องแบบถาดซึ่งตั้งชื่อตามรูปแบบ กล่องแบบถาดนี้จะมีฐานด้านล่างรองรับอาหารเป็นด้านที่เต็มเรียบไม่มีรอยพับ และด้านข้างของกล่อง 2 ด้านซึ่งเป็นความลึกของถาด ส่วนด้านปลายอีก 2 ข้างที่ติดกับฐานประกบด้วยด้านข้างทั้งสองด้านด้วยวิธีทากาวหรือการล็อคเพื่อขึ้นรูปเป็นถาด หรือกล่องกระดาษแข็งแบบถาด กล่องแบบนี้สามารถแยกประเภทการใช้งานได้ 2 ประเภท คือ

- แบบที่พับได้ (Collapsible) และสามารถขึ้นรูปใช้งานได้ทันที เนื่องจากบริเวณลิ้นข้างกล่องมีการทากาวแล้วจากโรงงานผลิตกล่องกระดาษแข็ง ตัวอย่างเช่น กล่องในรูปที่ 1

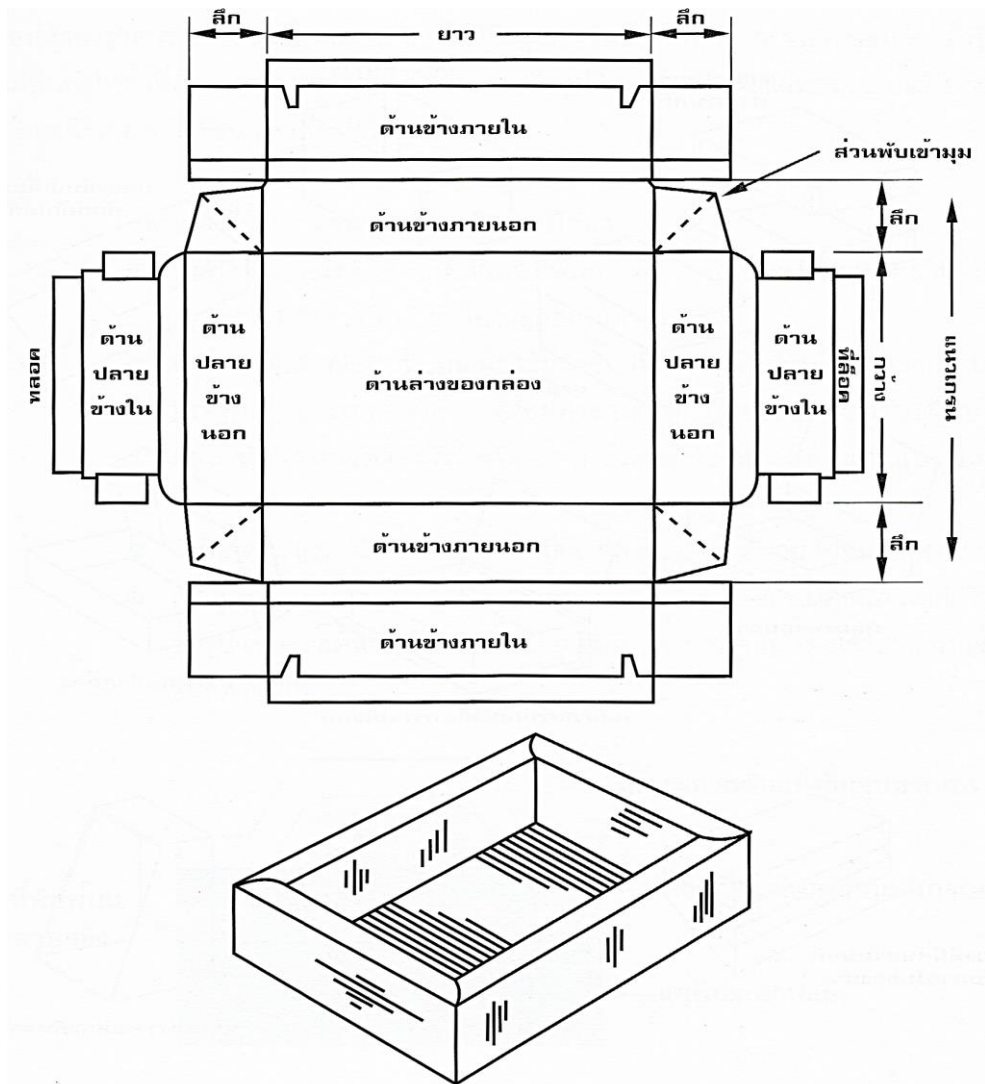
- แบบที่ต้องพับสอดลิ้นกล่องก่อนจะขึ้นรูปเพื่อใช้งาน ตัวอย่างเช่น กล่องในรูปที่ 2 และ 3

(ก) ถาดกระดาษแบบสี่มุมพับได้ (Four Corner Collapsible Trays) ถาดกระดาษแบบนี้สามารถพับให้แบนราบได้เพื่อความประหยัดในการจัดส่ง นอกจากนี้ยังสามารถออกแบบให้ฝาปิดได้ ดังแสดงไว้ในรูปที่ 1 กล่องแบบนี้นิยมใช้ตามร้านค้าและซูเปอร์มาร์เก็ต เนื่องจากสามารถขึ้นรูปได้สะดวกเมื่อทำการบรรจุ



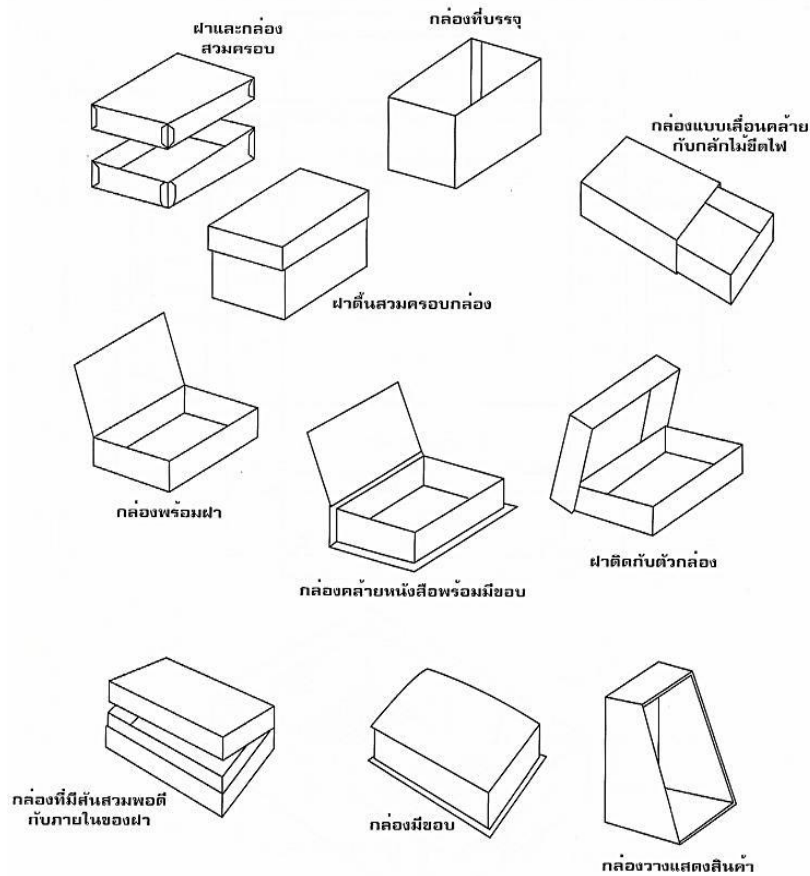
รูปที่ 1 ภาตแบบสี่มุมพร้อมฝาและมีรอยพับทำให้กล่องพับแบนราบได้

(ข) ภาตกระดาษแบบขึ้นรูป ภาตกระดาษแบบขึ้นรูปมีหลายรูปแบบขึ้นกับความคิดริเริ่มของนักออกแบบ ภาตที่นิยมใช้ มีอยู่ 3 รูปแบบ ดังแสดงไว้ในรูปที่ 2 และรูปที่ 3 ภาตในรูป 2 ด้านบนภาตแบบนี้เป็นภาตที่มีราคาถูกเนื่องจากออกแบบอย่างง่าย ๆ และมีความแข็งแรงระดับหนึ่งจากการลือคมุม ส่วนภาตอีกประเภทหนึ่งใช้วิธีพับด้านกว้างของภาตกลับเข้ามาในภาต (Pinch Lock) และมีปลายยื่นจากขอบนอกสุดเพื่อลือคลงไปในช่วงของพื้นด้านในภาตให้แน่น ภาตประเภทนี้จะมีแข็งแรงมากขึ้นกว่าภาตแบบแรกและมีราคาสูงขึ้นเล็กน้อย ส่วนภาตแบบสุดท้ายในรูปที่ 3 เป็นภาตที่สร้างเป็นกรอบขึ้นมาทั้ง 4 ด้านเป็นภาตที่แข็งแรงมากที่สุดและสามารถเพิ่มคุณค่าของสินค้า ถ้ามีการออกแบบกราฟฟิกที่เหมาะสม



รูปที่ 3 ถาดแบบมีกรอบ เป็นถาดที่ให้ความแข็งแรงและเพิ่มคุณค่าสินค้า ด้านซ้ายเป็นแผ่นกระดาษแผ่นเรียบ และรูปขวาเป็นถาดที่ขึ้นรูปแล้ว

2) กล่องกระดาษแบบคงรูป เป็นกล่องที่ขึ้นรูป และแปรรูปเป็นกล่องเรียบร้อยแล้ว ตัวอย่างเช่น กลักไม้ขีด หรือกล่องใส่รองเท้าแบบมีฝาครอบกล่อง การผลิตกล่องกระดาษคงรูปจะผลิตช้ากว่ากล่องกระดาษแข็งแบบพับได้ทำให้ราคาต่อหน่วยสูง ทั้งกระบวนการผลิตและการขนส่ง ส่วนดีของกล่องแบบนี้ คือ สามารถใช้งานได้นาน และถ้ามีการออกแบบที่ดีจะช่วยเสริมคุณค่าของสินค้าภายใน ให้สามารถดึงดูด ความสนใจของผู้ซื้อได้อีกด้วย



รูปที่ 4 ตัวอย่างกล่องแบบคงรูป

ส่วนกระดาษแข็งที่ใช้ทำกล่องมี 2 ประเภท ดังนี้

- 1) กระดาษกล่องขาวไม่เคลือบ กระดาษชนิดนี้คล้ายกับชนิดเคลือบแต่เนื้อหยาบกว่า สีขาวของกระดาษไม่สม่ำเสมอแต่ราคาถูกกว่า ต้องพิมพ์ด้วยระบบธรรมดา เช่น กล่องใส่รองเท้า กล่องใส่ขนมไหว้พระจันทร์ เป็นต้น
- 2) กระดาษกล่องขาวเคลือบ กระดาษชนิดนี้นิยมใช้ในการบรรจุสินค้าอุปโภคและบริโภคกันมากเพราะสามารถพิมพ์ระบบออฟเซ็ทสอดสีได้หลายสีสวยงาม และทำให้สินค้าที่บรรจุภายในกล่องดูมีคุณค่าขึ้น มีขายตามร้านขายเครื่องเขียนทั่วไป เรียกอีกชื่อว่ากระดาษแข็งเทา-ขาว ในการทำกล่องบรรจุผลิตภัณฑ์อาหารนิยมใช้กระดาษชนิดนี้เพราะหาซื้อง่าย

การเลือกใช้กล่องกล่องกระดาษแข็ง ต้องพิจารณาคุณสมบัติที่เกี่ยวกับการใช้งานเป็นหลัก เช่น ความชื้น การต้านแรงดันทะลุ ความสามารถในการรับน้ำหนักได้ประมาณ 2-3 ปอนด์ แล้วแต่ขนาดและความหนาของกระดาษ ความเรียบของผิวกระดาษ ความหนา ความขาว-สว่าง ความสามารถพิมพ์สีได้ดี คงทนต่อการโค้งงอ สามารถพับเป็นแผ่นแบนได้ไม่เปื่อยเนื้อที่ในการเก็บและขนส่งมีขนาดมากมาภายใต้เลือกได้ตามต้องการ ง่ายที่จะตัด เจาะหรือปิด มีราคาถูก ทั้งวัสดุและกรรมวิธีการผลิตในการออกแบบกล่องกระดาษแข็ง การเลือกขนาดของกระดาษ และแบบของกล่องจะขึ้นอยู่กับชนิดของสินค้าและความต้องการของตลาด การตั้งวางต้องคงตัว แข็งแรง ให้ความสวยงามเมื่อตั้งวางเป็นกลุ่ม ง่ายแก่การหยิบและถือ กล่องที่หนักอาจมีหูหิ้วก็ได้ ฯลฯ

ที่มา ศูนย์เครือข่ายข้อมูลอาหารครบวงจร และ www.packingsiam.com/index.php