

รายงานสถานะอุตสาหกรรมบรรจุภัณฑ์รายเดือน ประจำเดือนเมษายน 2560

“บรรจุภัณฑ์พลาสติกมีปริมาณการผลิตและปริมาณการจำหน่ายปรับตัวลดลงเมื่อเทียบกับเดือนก่อนและเมื่อเทียบกับช่วงเวลาเดียวกันของปีก่อน เช่นเดียวกับมูลค่าส่งออกบรรจุภัณฑ์พลาสติกที่ปรับตัวลดลงในเดือนนี้เมื่อเทียบกับเดือนก่อนและเมื่อเทียบกับช่วงเวลาเดียวกันของปีก่อน สำหรับมูลค่านำเข้าปรับตัวลดลงในเดือนนี้เมื่อเทียบกับเดือนก่อน ในขณะที่เมื่อเทียบกับช่วงเวลาเดียวกันของปีก่อนมูลค่านำเข้าพลาสติกเพิ่มขึ้น สำหรับบรรจุภัณฑ์กระดาษนั้นปริมาณการผลิตและปริมาณการจำหน่ายปรับตัวลดลงเมื่อเทียบกับเดือนก่อนและเมื่อเทียบกับช่วงเวลาเดียวกันของปีก่อน เช่นเดียวกับมูลค่าการส่งออกบรรจุภัณฑ์กระดาษส่วนมูลค่าการนำเข้าในเดือนนี้ปรับตัวลดลง แต่เมื่อเทียบกับช่วงเวลาเดียวกันของปีก่อนกลับปรับตัวเพิ่มขึ้น ในกรณีบรรจุภัณฑ์ขวดแก้วปริมาณการผลิตและปริมาณการจำหน่ายปรับตัวลดลงเมื่อเทียบกับเดือนก่อน ในขณะที่เมื่อเทียบกับช่วงเวลาเดียวกันของปีก่อนปริมาณการผลิตและปริมาณการจำหน่ายปรับตัวเพิ่มขึ้น มูลค่านำเข้าและส่งออกบรรจุภัณฑ์แก้วปรับตัวลดลงเมื่อเทียบกับเดือนก่อนและช่วงเวลาเดียวกันของปีก่อน และสำหรับบรรจุภัณฑ์โลหะปริมาณการผลิตและจำหน่าย มูลค่าการนำเข้าและส่งออกปรับตัวลดลงเมื่อเทียบกับเดือนก่อนและเมื่อเทียบกับช่วงเวลาเดียวกันของปีก่อน”

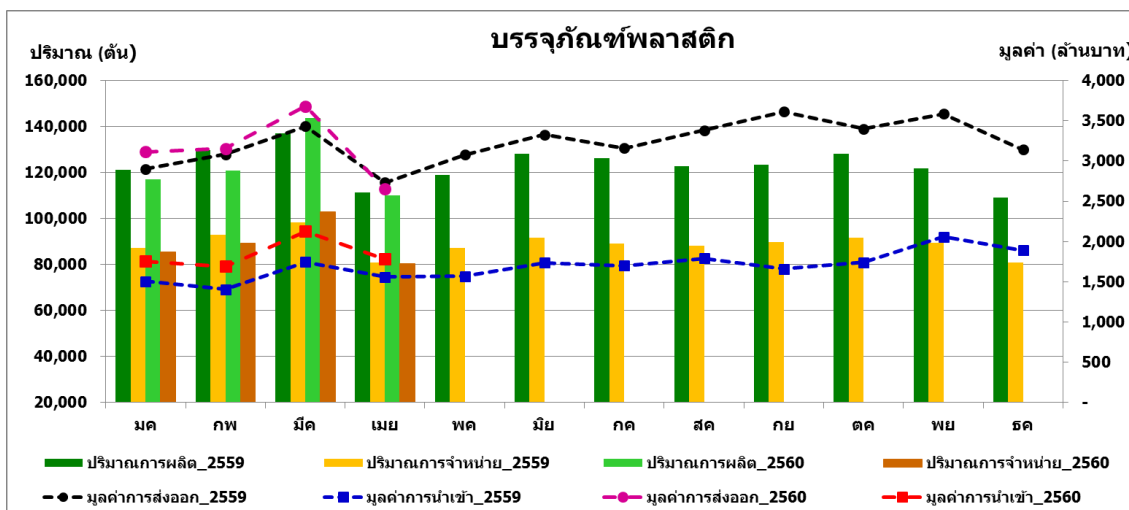
บรรจุภัณฑ์พลาสติก

ปริมาณการผลิตบรรจุภัณฑ์พลาสติกในเดือนเมษายน 2560 โดยรวมประมาณ 110,099 ตัน และเมื่อเทียบกับเดือนก่อนปริมาณการผลิตบรรจุภัณฑ์พลาสติกลดลง 33,554 ตัน คิดเป็นร้อยละ 23.36 และเมื่อเทียบกับเดือนเดียวกันของปีก่อนปริมาณการผลิตบรรจุภัณฑ์พลาสติกปรับตัวลดลงเช่นกัน 1,053 ตัน คิดเป็นร้อยละ 0.95 ปริมาณการจำหน่ายบรรจุภัณฑ์พลาสติกในประเทศในเดือนเมษายน 2560 รวม 80,525 ตัน เมื่อเทียบกับเดือนก่อนปริมาณการจำหน่ายในประเทศลดลง 22,299 ตัน คิดเป็นร้อยละ 21.69 และเมื่อเทียบกับเดือนเดียวกันของปีก่อนปริมาณการจำหน่ายปรับตัวลดลงเล็กน้อย 244 ตัน คิดเป็นร้อยละ 0.30 ปริมาณการผลิตและจำหน่ายบรรจุภัณฑ์พลาสติกในภาพรวมปรับตัวลดลงในเดือนนี้ส่วนหนึ่งอาจเป็นผลจากการทรงตัวของสินค้าที่ใช้ถุงพลาสติกเช่นกลุ่มอาหารทะเล ปลา และกุ้งแช่แข็ง เนื้อไก่ปรุงรส หรือผลไม้อบแห้ง รวมทั้งสินค้าในกลุ่มอุปโภคต่างๆ เช่น น้ำยาล้างจาน น้ำยาปรับผ้านุ่ม หรือแปรงฟัน นอกจากนี้ อาจเป็นผลกระทบจากปริมาณสินค้าคงคลังของบรรจุภัณฑ์พลาสติกและสินค้าต่างๆ ที่ใช้ถุงพลาสติกที่ยังคงมีปริมาณค่อนข้างสูงจากการผลิตล่วงหน้า ส่งผลให้มีการชะลอปริมาณการผลิตและสั่งซื้อบรรจุภัณฑ์พลาสติกในเดือนนี้ซึ่งสอดคล้องกับช่วงเวลาเดียวกันของปีก่อน

มูลค่าการส่งออกบรรจุภัณฑ์พลาสติกในเดือนเมษายน 2560 รวมประมาณ 2,651 ล้านบาท มูลค่าการส่งออกลดลงจากเดือนก่อน 1,031 ล้านบาท คิดเป็นร้อยละ 28.01 และเมื่อเทียบกับเดือนเดียวกันของปีก่อนมูลค่าการส่งออกบรรจุภัณฑ์พลาสติกลดลงเช่นกัน 84 ล้านบาท คิดเป็นร้อยละ 3.07 ประเทศส่งออกหลัก 3 อันดับแรก สำหรับบรรจุภัณฑ์พลาสติกในเดือนนี้ยังคงเดิมเช่นเดียวกับสามเดือนก่อน คือ ญี่ปุ่น (704 ล้านบาท) สหรัฐอเมริกา (460 ล้านบาท) และออสเตรเลีย (286 ล้านบาท) ทั้งนี้ มูลค่าการส่งออกไปยังประเทศญี่ปุ่น สหรัฐอเมริกา และออสเตรเลียลดลง 353, 49 และ 74 ล้านบาท ตามลำดับ โดยมูลค่าการส่งออกสำหรับบรรจุภัณฑ์พลาสติกมีมูลค่าโดยรวมลดลงกว่าเดือนที่ผ่านมา

มูลค่าการนำเข้าบรรจุภัณฑ์พลาสติกในเดือนเมษายน 2560 รวมประมาณ 1,780 ล้านบาท เมื่อเทียบกับเดือนก่อนมูลค่าการนำเข้าลดลง 346 ล้านบาท คิดเป็นร้อยละ 16.27 และเมื่อเทียบกับช่วงเวลาเดียวกันของปีก่อนมูลค่าการนำเข้าบรรจุภัณฑ์พลาสติกเพิ่มขึ้น 219 ล้านบาท คิดเป็นร้อยละ 14.03 เป็นที่น่าสังเกตว่าในปีนี้นแนวโน้มการ

นำเข้าบรรจุภัณฑ์พลาสติกขยับตัวเพิ่มขึ้นกว่าปีที่ผ่านมา ประเทศนำเข้าหลัก 3 อันดับแรกสำหรับบรรจุภัณฑ์พลาสติก คือ ประเทศจีน (523 ล้านบาท) ญี่ปุ่น (361 ล้านบาท) และมาเลเซีย (253 ล้านบาท) มากเป็น 3 อันดับแรก โดยมูลค่าการนำเข้าจากประเทศจีน ญี่ปุ่น และมาเลเซียลดลง 75, 166 และ 20 ล้านบาท ตามลำดับ



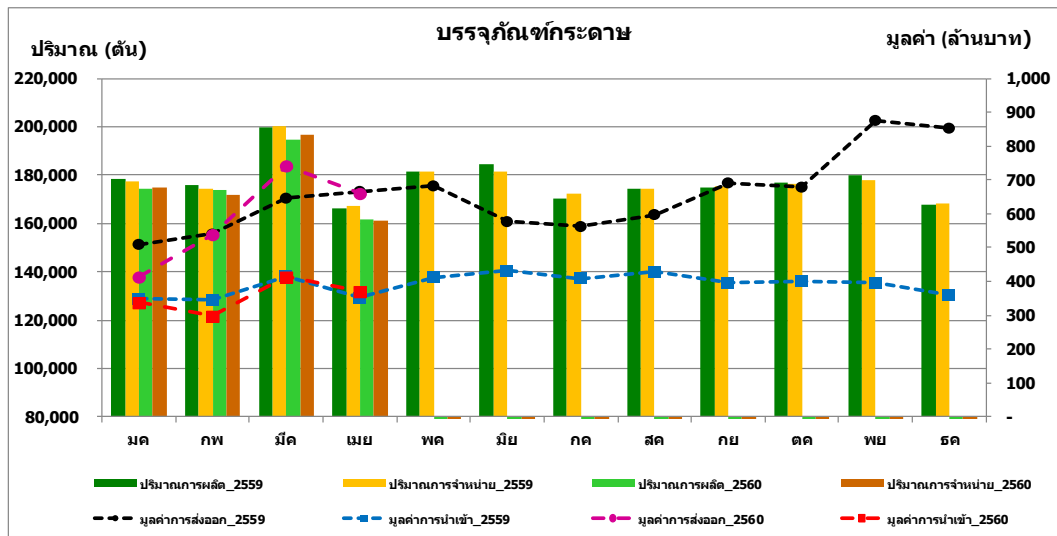
บรรจุภัณฑ์กระดาษ

สำหรับบรรจุภัณฑ์กระดาษในเดือนเมษายน 2560 ปริมาณการผลิตบรรจุภัณฑ์กระดาษรวมประมาณ 161,496 ตัน โดยเมื่อเทียบกับเดือนก่อนปริมาณการผลิตบรรจุภัณฑ์กระดาษลดลง 33,229 ตัน คิดเป็นร้อยละ 17.06 เช่นเดียวกับเมื่อเทียบกับเดือนเดียวกันของปีก่อนปริมาณการผลิตบรรจุภัณฑ์กระดาษปรับตัวลดลง 4,846 ตัน คิดเป็นร้อยละ 2.91 ปริมาณการจำหน่ายบรรจุภัณฑ์กระดาษในประเทศในเดือนเมษายน 2560 รวมประมาณ 160,950 ตัน เมื่อเทียบกับเดือนก่อนมีปริมาณการจำหน่ายลดลง 35,944 ตัน คิดเป็นร้อยละ 18.26 และเมื่อเทียบกับเดือนเดียวกันของปีก่อนปริมาณการจำหน่ายบรรจุภัณฑ์กระดาษในประเทศลดลงเช่นกัน 6,160 ตัน คิดเป็นร้อยละ 3.69 ปริมาณการผลิตและจำหน่ายบรรจุภัณฑ์กระดาษในภาพรวมปรับตัวลดลงในเดือนนี้เมื่อเทียบกับเดือนก่อน และเมื่อเทียบกับช่วงเวลาเดียวกันของปีก่อน ส่วนหนึ่งจากสินค้าอุตสาหกรรมบางกลุ่มที่ใช้กล่องกระดาษลูกฟูกเพื่อการขนส่งเช่นกลุ่มผลิตภัณฑ์เครื่องเรือน สุขภัณฑ์ หรือหม้อหุงข้าว ที่ปรับลดปริมาณการผลิตลงในเดือนนี้ นอกจากนี้ สินค้าบางกลุ่มที่ใช้กล่องกระดาษลูกฟูกเพื่อการขนส่งเช่นกัน เช่น สับปะรดกระป๋อง ผงซักฟอก สบู่และเครื่องสำอางก็มี การปรับลดปริมาณการผลิตเช่นกัน ส่งผลกระทบต่อการผลิตและจำหน่ายบรรจุภัณฑ์กระดาษในภาพรวม

สำหรับมูลค่าการส่งออกบรรจุภัณฑ์กระดาษในเดือนเมษายน 2560 นั้นเท่ากับ 660 ล้านบาท เมื่อเทียบกับเดือนก่อนมูลค่าการส่งออกบรรจุภัณฑ์กระดาษมีแนวโน้มลดลงเล็กน้อย 82 ล้านบาท คิดเป็นร้อยละ 11.01 ในขณะที่เมื่อเทียบกับเดือนเดียวกันของปีก่อนมูลค่าการส่งออกบรรจุภัณฑ์กระดาษลดลงเช่นกัน 6 ล้านบาท คิดเป็นร้อยละ 0.90 ประเทศส่งออกหลัก 3 อันดับแรกสำหรับบรรจุภัณฑ์กระดาษในเดือนนี้ คือ อินโดนีเซีย (177 ล้านบาท) เวียดนาม (162 ล้านบาท) และฮ่องกง (105 ล้านบาท) การส่งออกไปประเทศอินโดนีเซียและเวียดนามลดลง 10 และ 32 ล้านบาท ตามลำดับ ในขณะที่การส่งออกไปประเทศฮ่องกงเพิ่มขึ้น 36 ล้านบาท

มูลค่าการนำเข้าบรรจุภัณฑ์กระดาษในเดือนเมษายน 2560 เท่ากับ 370 ล้านบาท เมื่อเทียบกับเดือนก่อนมูลค่าการนำเข้าบรรจุภัณฑ์กระดาษลดลง 43 ล้านบาท คิดเป็นร้อยละ 10.36 และเมื่อเทียบกับเดือนเดียวกันของปีก่อนมูลค่าการนำเข้าบรรจุภัณฑ์กระดาษมีมูลค่าเพิ่มขึ้น 18 ล้านบาท คิดเป็นร้อยละ 5.21 ในเดือนนี้ไทยมีการนำเข้าบรรจุภัณฑ์กระดาษจากประเทศจีน (157 ล้านบาท) มาเลเซีย (61 ล้านบาท) และไต้หวัน (27 ล้านบาท) มากเป็น 3 อันดับแรก

มูลค่าการนำเข้าจากประเทศจีนและมาเลเซียลดลง 25 และ 17 ล้านบาท ตามลำดับ ในขณะที่การนำเข้าไปยังประเทศไต้หวันคงตัว

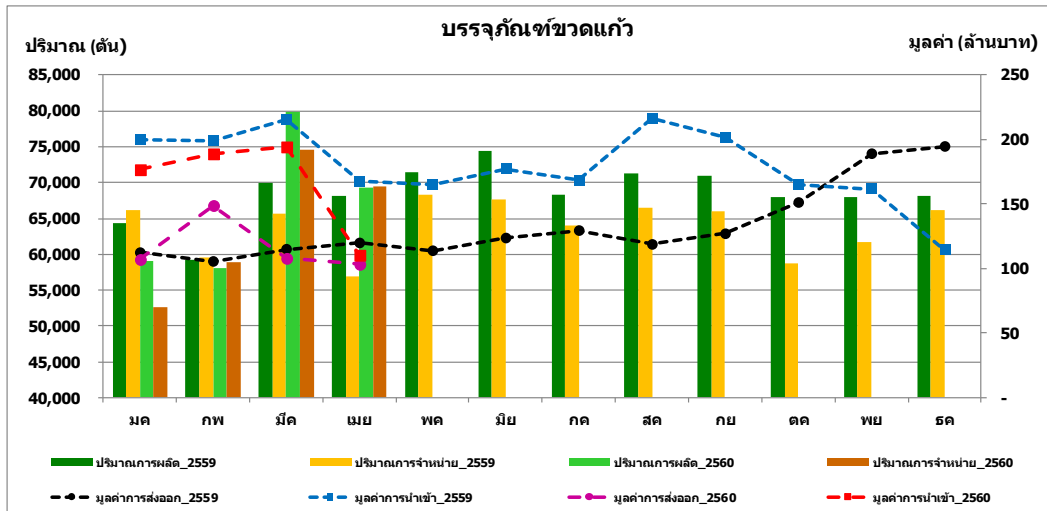


บรรจุภัณฑ์แก้ว

ในส่วนของบรรจุภัณฑ์แก้วในเดือนเมษายน 2560 มีปริมาณการผลิตรวม 69,289 ตัน เมื่อเทียบกับเดือนก่อน ปริมาณการผลิตลดลง 10,545 ตัน คิดเป็นร้อยละ 13.21 แต่เมื่อเทียบกับช่วงเวลาเดียวกันของปีก่อนปริมาณการผลิตเพิ่มขึ้น 1,088 ตัน คิดเป็นร้อยละ 1.60 สำหรับปริมาณการจำหน่ายบรรจุภัณฑ์ขวดแก้วในประเทศในเดือนเมษายน 2560 รวมประมาณ 69,523 ตัน เมื่อเทียบกับเดือนก่อนปริมาณการจำหน่ายลดลง 5,007 ตัน คิดเป็นร้อยละ 6.72 แต่เมื่อเทียบกับเดือนเดียวกันของปีก่อนปริมาณการจำหน่ายบรรจุภัณฑ์ขวดแก้วในประเทศปรับตัวเพิ่มขึ้น 12,585 ตัน คิดเป็นร้อยละ 22.10

ในส่วนของมูลค่าการส่งออกบรรจุภัณฑ์แก้วในเดือนเมษายน 2560 มีมูลค่ารวม 103 ล้านบาท เมื่อเทียบกับเดือนก่อนมูลค่าการส่งออกบรรจุภัณฑ์ขวดแก้วลดลง 5 ล้านบาท คิดเป็นร้อยละ 4.28 ในขณะที่เมื่อเทียบกับเดือนเดียวกันของปีก่อนมูลค่าการส่งออกบรรจุภัณฑ์ขวดแก้วลดลงเช่นกัน 17 ล้านบาท คิดเป็นร้อยละ 13.77 ประเทศส่งออก 3 อันดับแรกสำหรับบรรจุภัณฑ์แก้วในเดือนนี้ คือ เวียดนาม (25 ล้านบาท) มาเลเซีย (18 ล้านบาท) และลาว (12 ล้านบาท) ตามลำดับ

มูลค่าการนำเข้าบรรจุภัณฑ์แก้วในเดือนเมษายน 2560 มีมูลค่ารวม 110 ล้านบาท เมื่อเทียบกับเดือนก่อนมูลค่าการนำเข้าบรรจุภัณฑ์ขวดแก้วลดลง 84 ล้านบาท คิดเป็นร้อยละ 43.16 ในขณะที่เมื่อเทียบกับเดือนเดียวกันของปีก่อนมูลค่าการนำเข้าบรรจุภัณฑ์ขวดแก้วปรับตัวลดลง 57 ล้านบาท คิดเป็นร้อยละ 34.05 ประเทศนำเข้าหลัก 3 อันดับแรกสำหรับบรรจุภัณฑ์แก้วในเดือนนี้ คือ จีน (73 ล้านบาท) ไต้หวัน (7 ล้านบาท) และอินโดนีเซีย (6 ล้านบาท) ตามลำดับ

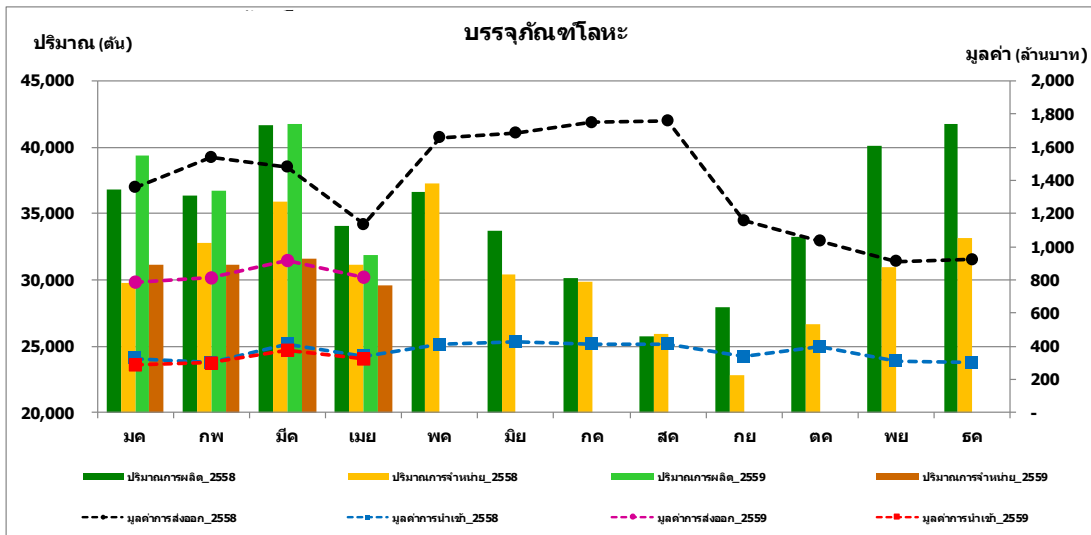


บรรจุภัณฑ์โลหะ

สำหรับบรรจุภัณฑ์โลหะ ตัวอย่างเช่น ครอบง หลอดโลหะ ฝาครอบง ฝาขวด และอลูมิเนียมฟอยล์ ในเดือนเมษายน 2560 มีปริมาณการผลิตรวม 31,901 ตัน เมื่อเทียบกับเดือนก่อนปริมาณการผลิตลดลง 9,838 ตัน คิดเป็นร้อยละ 23.57 และเมื่อเทียบกับเดือนเดียวกันของปีก่อนปริมาณการผลิตลดลงเช่นกัน 2,135 ตัน คิดเป็นร้อยละ 6.27 สำหรับปริมาณการจำหน่ายบรรจุภัณฑ์โลหะในประเทศสำหรับเดือนเมษายน 2560 รวมประมาณ 29,575 ตัน เมื่อเทียบกับเดือนก่อนปริมาณการจำหน่ายลดลง 2,071 ตัน คิดเป็นร้อยละ 6.54 และเมื่อเทียบกับเดือนเดียวกันของปีก่อนปริมาณการจำหน่ายบรรจุภัณฑ์โลหะปรับตัวลดลง 1,605 ตัน คิดเป็นร้อยละ 5.15

มูลค่าการส่งออกบรรจุภัณฑ์โลหะในเดือนเมษายน 2560 มีมูลค่ารวม 818 ล้านบาท โดยมูลค่าส่งออกลดลง 101 ล้านบาท เมื่อเทียบกับเดือนก่อน คิดเป็นร้อยละ 10.96 เมื่อเทียบกับช่วงเวลาเดียวกันของปีก่อนมูลค่าการส่งออกบรรจุภัณฑ์โลหะปรับตัวลดลง 317 ล้านบาท คิดเป็นร้อยละ 27.94 ประเทศส่งออกบรรจุภัณฑ์โลหะหลัก 3 อันดับแรกในเดือนนี้ คือ เวียดนาม (154 ล้านบาท) พม่า (124 ล้านบาท) และญี่ปุ่น (100 ล้านบาท) ตามลำดับ ในเดือนนี้มูลค่าการส่งออกไป เวียดนาม พม่า และญี่ปุ่น ลดลง 89, 207 และ 46 ล้านบาท ตามลำดับ การส่งออกที่เพิ่มขึ้น คือ ครอบงเคลือบดีบุก ครอบงอะลูมิเนียมแบบบีบพับได้ จุกจิบ ฝาครอบงอะลูมิเนียม ฝาขวดและฝาเกลียว การส่งออกที่ลดลง คือ ฝาครอบง และฝาครอบงอัดความดันทำด้วยแผ่นเหล็กชุบดีบุก

มูลค่าการนำเข้าบรรจุภัณฑ์โลหะในเดือนเมษายนนี้ มีมูลค่ารวม 324 ล้านบาท โดยมีมูลค่าลดลง 52 ล้านบาท เมื่อเทียบกับเดือนก่อนคิดเป็นร้อยละ 13.94 และเมื่อเทียบกับเดือนเดียวกันของปีก่อนมูลค่าการนำเข้าบรรจุภัณฑ์โลหะลดลง 16 ล้านบาท คิดเป็นร้อยละ 4.70 ประเทศนำเข้าบรรจุภัณฑ์โลหะในเดือนนี้ คือ จีน (85 ล้านบาท) ไต้หวัน (69 ล้านบาท) และ สหรัฐอเมริกา (33 ล้านบาท) ตามลำดับ ในเดือนนี้มูลค่าการนำเข้าจากประเทศจีนและไต้หวันลดลง 21 และ 50 ล้านบาท ในขณะที่การส่งออกไปสหรัฐอเมริกาคงตัว การนำเข้าที่ลดลง คือ ครอบงเคลือบดีบุก ปลูกหุ้มปากขวด ฝาขวดและฝาเกลียว และฝาครอบงอะลูมิเนียม ในส่วนการนำเข้าที่เพิ่มขึ้น คือ ครอบงอะลูมิเนียมแบบบีบพับได้



แนวโน้ม

แนวโน้มปริมาณการผลิตและจำหน่ายบรรจุภัณฑ์ในภาพรวมในเดือนต่อไปคาดว่าจะปรับตัวเพิ่มสูงขึ้นจากแนวโน้มในปีที่ผ่านมา อีกทั้งภาวะอุตสาหกรรมบรรจุภัณฑ์ในช่วงเดือนพฤษภาคม 2560 มีแนวโน้มขยายตัวเนื่องจากการอุปโภคบริโภคของภาคเอกชนและการใช้จ่ายของผู้บริโภคในประเทศที่ปรับตัวดีขึ้น การส่งออกสินค้าภาคอุตสาหกรรมคาดว่าจะขยายตัวดี เช่น กลุ่มเครื่องใช้ไฟฟ้าและสินค้าอิเล็กทรอนิกส์ ประกอบกับการท่องเที่ยวที่เริ่มกลับมาขยายตัวจะส่งผลให้มีการผลิตสินค้าในหมวดต่างๆ เพิ่มขึ้นและมีการใช้บรรจุภัณฑ์เพิ่มขึ้น สำหรับการส่งออกบรรจุภัณฑ์คาดว่าจะขยายตัวได้เล็กน้อยเช่นกันในกลุ่ม CLMV ในขณะที่การนำเข้าบรรจุภัณฑ์ เช่น กระดาษ โดยเฉพาะกระดาษแข็งสำหรับกล่องเครื่องสำอาง และฟิล์มพลาสติกอาจจะขยับตัวเพิ่มขึ้นเล็กน้อย

บรรจุภัณฑ์พลาสติก														
บรรจุภัณฑ์พลาสติก	ปี	หน่วย	มกราคม	กุมภาพันธ์	มีนาคม	เมษายน	พฤษภาคม	มิถุนายน	กรกฎาคม	สิงหาคม	กันยายน	ตุลาคม	พฤศจิกายน	ธันวาคม
ปริมาณการผลิต	2558	ต้น	133,802	131,828	144,360	132,622	147,117	158,015	149,781	139,531	162,186	150,596	134,850	140,489
		ต้น	121,200	129,746	136,876	111,153	118,916	128,100	126,329	122,723	123,294	128,118	121,759	109,048
		YoY (%)	-9.42	-1.58	-5.18	-16.19	-19.17	-18.93	-15.66	-12.05	-23.98	-14.93	-9.71	-22.38
	2559	YoY (%)	-13.73	7.05	5.50	-18.79	6.98	7.72	-1.38	-2.85	0.47	3.91	-4.96	-10.44
		ต้น	116,982	120,740	143,654	110,099								
		YoY (%)	-3.48	-6.94	4.95	-0.95								
2560	YoY (%)	-3.48	-6.94	4.95	-0.95									
	MoM (%)	7.28	3.21	18.98	-23.36									
	MoM (%)	7.28	3.21	18.98	-23.36									
ปริมาณการจำหน่าย	2558	ต้น	97,407	96,657	107,598	99,617	108,395	117,433	109,150	102,668	114,969	110,679	100,336	106,209
		ต้น	87,206	92,932	98,308	80,769	87,337	91,745	89,123	88,129	89,657	91,587	89,558	80,787
		YoY (%)	-10.47	-3.85	-8.63	-18.92	-19.43	-21.87	-18.35	-14.16	-22.02	-17.25	-10.74	-23.94
	2559	MoM (%)	-17.89	6.57	5.79	-17.84	8.13	5.05	-2.86	-1.11	1.73	2.15	-2.22	-9.79
		ต้น	85,539	89,259	102,824	80,525								
		YoY (%)	-1.91	-3.95	4.59	-0.30								
2560	YoY (%)	-1.91	-3.95	4.59	-0.30									
	MoM (%)	5.88	4.35	15.20	-21.69									
	MoM (%)	5.88	4.35	15.20	-21.69									
มูลค่าการส่งออก	2558	ล้านบาท	2,796	2,439	3,263	2,689	2,690	3,036	3,115	2,954	3,380	3,277	3,041	3,085
		ล้านบาท	2,900	3,082	3,434	2,735	3,077	3,326	3,160	3,383	3,613	3,400	3,585	3,140
		YoY (%)	3.70	26.36	5.24	1.69	14.38	9.53	1.45	14.53	6.90	3.75	17.88	1.77
	2559	YoY (%)	-6.02	6.28	11.41	-20.35	12.49	8.10	-4.97	7.03	6.81	-5.91	5.44	-12.41
		ล้านบาท	3,116	3,156	3,682	2,651								
		YoY (%)	7.45	2.42	7.24	-3.07								
2560	YoY (%)	7.45	2.42	7.24	-3.07									
	MoM (%)	-0.77	1.31	16.66	-28.01									
	MoM (%)	-0.77	1.31	16.66	-28.01									
มูลค่าการนำเข้า	2558	ล้านบาท	1,496	1,278	1,367	1,488	1,315	1,442	1,443	1,454	1,437	1,512	1,475	1,417
		ล้านบาท	1,506	1,406	1,748	1,561	1,571	1,737	1,698	1,793	1,660	1,740	2,056	1,891
		YoY (%)	0.71	10.02	27.83	4.95	19.50	20.49	17.72	23.27	15.55	15.05	39.42	33.44
	2559	YoY (%)	6.32	-6.66	24.29	-10.66	0.60	10.59	-2.23	5.55	-7.39	4.80	18.18	-8.05
		ล้านบาท	1,752	1,691	2,126	1,780								
		YoY (%)	16.32	20.28	21.67	14.03								
2560	YoY (%)	16.32	20.28	21.67	14.03									
	MoM (%)	-7.32	-3.48	25.73	-16.27									
	MoM (%)	-7.32	-3.48	25.73	-16.27									

บรรจุภัณฑ์กระดาษ														
บรรจุภัณฑ์กระดาษ	ปี	หน่วย	มกราคม	กุมภาพันธ์	มีนาคม	เมษายน	พฤษภาคม	มิถุนายน	กรกฎาคม	สิงหาคม	กันยายน	ตุลาคม	พฤศจิกายน	ธันวาคม
ปริมาณการผลิต	2558	ต้น	178,378	173,790	186,528	166,370	180,681	174,366	170,736	176,854	176,960	176,057	177,962	170,046
		ต้น	178,187	175,682	199,755	166,342	181,642	184,339	170,509	174,121	175,026	176,875	179,720	167,932
		YoY (%)	-0.11	1.09	7.09	-0.02	0.53	5.72	-0.13	-1.55	-1.09	0.46	0.99	-1.24
	2559	MoM (%)	4.79	-1.41	13.70	-16.73	9.20	1.49	-7.50	2.12	0.52	1.06	1.61	-6.56
		ต้น	174,462	173,747	194,725	161,496								
		YoY (%)	-2.09	-1.10	-2.52	-2.91								
2560	YoY (%)	-2.09	-1.10	-2.52	-2.91									
	MoM (%)	3.89	-0.41	12.07	-17.06									
	MoM (%)	3.89	-0.41	12.07	-17.06									
ปริมาณการจำหน่าย	2558	ต้น	178,311	173,040	185,582	168,005	176,248	174,834	172,811	175,393	178,306	179,489	180,227	170,099
		ต้น	177,507	174,492	200,253	167,110	181,558	181,714	172,288	174,486	175,584	176,602	178,012	168,361
		YoY (%)	-0.45	0.84	7.91	-0.53	3.01	3.94	-0.30	-0.52	-1.53	-1.61	-1.23	-1.02
	2559	MoM (%)	4.36	-1.70	14.76	-16.55	8.65	0.09	-5.19	1.28	0.63	0.58	0.80	-5.42
		ต้น	174,780	171,846	196,894	160,950								
		YoY (%)	-1.54	-1.52	-1.68	-3.69								
2560	YoY (%)	-1.54	-1.52	-1.68	-3.69									
	MoM (%)	3.81	-1.68	14.58	-18.26									
	MoM (%)	3.81	-1.68	14.58	-18.26									
มูลค่าการส่งออก	2558	ล้านบาท	577	582	833	530	538	561	592	516	498	506	608	764
		ล้านบาท	510	540	646	666	682	577	562	598	691	679	876	853
		YoY (%)	-11.65	-7.14	-22.41	25.79	26.92	2.76	-4.99	15.76	38.81	34.11	44.18	11.68
	2559	YoY (%)	-33.29	5.97	19.65	3.11	2.44	-15.48	-2.53	6.32	15.66	-1.82	29.06	-2.62
		ล้านบาท	413	539	742	660								
		YoY (%)	-18.93	-0.26	14.82	-0.90								
2560	YoY (%)	-18.93	-0.26	14.82	-0.90									
	MoM (%)	-51.57	30.37	37.74	-11.01									
	MoM (%)	-51.57	30.37	37.74	-11.01									
มูลค่าการนำเข้า	2558	ล้านบาท	398	392	375	404	399	469	410	439	423	403	584	371
		ล้านบาท	348	345	416	352	413	432	409	427	395	400	395	359
		YoY (%)	-12.43	-11.99	10.99	-12.92	3.34	-7.87	-0.41	-2.57	-6.77	-0.71	-32.31	-3.25
	2559	YoY (%)	-6.22	-1.04	20.74	-15.44	17.25	4.77	-5.45	4.60	-7.63	1.24	-1.13	-9.11
		ล้านบาท	337	297	413	370								
		YoY (%)	-3.13	-13.78	-0.76	5.21								
2560	YoY (%)	-3.13	-13.78	-0.76	5.21									
	MoM (%)	-6.10	-11.92	38.98	-10.36									
	MoM (%)	-6.10	-11.92	38.98	-10.36									

บรรจุภัณฑ์ขวดแก้ว														
บรรจุภัณฑ์ขวดแก้ว	ปี	หน่วย	มกราคม	กุมภาพันธ์	มีนาคม	เมษายน	พฤษภาคม	มิถุนายน	กรกฎาคม	สิงหาคม	กันยายน	ตุลาคม	พฤศจิกายน	ธันวาคม
ปริมาณการผลิต	2558	ตัน	66,896	64,353	73,999	67,709	66,323	65,725	70,868	73,159	67,422	71,230	67,509	68,454
		YoY (%)	-3.70	-7.99	-5.53	0.73	7.77	13.25	-3.71	-2.47	5.26	-4.47	0.79	-0.49
	2559	ตัน	64,421	59,213	69,909	68,201	71,476	74,432	68,242	71,354	70,970	68,045	68,045	68,121
		MoM (%)	-5.89	-8.08	18.06	-2.44	4.80	4.13	-8.32	4.56	-0.54	-4.12	0.00	0.11
	2560	ตัน	59,081	58,101	79,834	69,289								
		YoY (%)	-8.29	-1.88	14.20	1.60								
2560	MoM (%)	-13.27	-1.66	37.41	-13.21									
ปริมาณการจำหน่าย	2558	ตัน	65,346	68,427	76,710	63,005	65,333	68,298	73,395	69,248	70,194	66,925	73,283	68,492
		YoY (%)	1.27	-12.96	-14.40	-9.63	4.64	-0.91	-12.81	-4.04	-5.91	-12.25	-15.88	-3.46
	2559	ตัน	66,178	59,556	65,664	56,938	68,363	67,674	63,993	66,448	66,046	58,728	61,648	66,126
		MoM (%)	-3.38	-10.01	10.26	-13.29	20.06	-1.01	-5.44	3.84	-0.60	-11.08	4.97	7.26
	2560	ตัน	52,695	58,943	74,530	69,523								
		YoY (%)	-20.37	-1.03	13.50	22.10								
2560	MoM (%)	-20.31	11.86	26.44	-6.72									
มูลค่าการส่งออก	2558	ล้านบาท	147	148	109	105	81	84	115	111	138	189	152	163
		YoY (%)	-23.62	-28.54	5.40	13.88	40.29	47.55	12.54	6.61	-7.95	-19.76	24.01	19.47
	2559	ล้านบาท	112	106	115	120	114	124	130	119	127	151	189	195
		MoM (%)	-31.01	-6.08	8.99	4.22	-5.04	8.64	4.68	-8.29	6.96	19.07	25.00	2.97
	2560	ล้านบาท	107	149	108	103								
		YoY (%)	-4.66	41.11	-6.11	-13.77								
2560	MoM (%)	-44.95	39.01	-27.49	-4.28									
มูลค่าการนำเข้า	2558	ล้านบาท	83	111	117	117	94	126	118	107	134	126	145	130
		YoY (%)	141.19	78.74	83.79	42.90	75.77	41.21	42.69	102.66	50.59	30.77	11.40	-11.60
	2559	ล้านบาท	200	199	216	168	165	177	169	216	202	165	162	115
		MoM (%)	54.20	-0.49	8.39	-22.30	-1.30	7.18	-4.83	28.14	-6.63	-18.25	-1.93	-29.16
	2560	ล้านบาท	218	189	194	110								
		YoY (%)	9.17	-4.98	-9.84	-34.05								
2560	MoM (%)	90.44	-13.39	2.84	-43.16									

บรรจุภัณฑ์โลหะ														
บรรจุภัณฑ์โลหะ	ปี	หน่วย	มกราคม	กุมภาพันธ์	มีนาคม	เมษายน	พฤษภาคม	มิถุนายน	กรกฎาคม	สิงหาคม	กันยายน	ตุลาคม	พฤศจิกายน	ธันวาคม
ปริมาณการผลิต	2558	ตัน	40,428	38,447	42,611	38,320	39,476	40,497	31,884	24,772	28,542	35,034	39,090	42,674
		YoY (%)	-8.85	-5.41	-2.15	-11.18	-7.28	-16.79	-5.41	3.74	-2.07	-5.03	2.73	-2.21
	2559	ตัน	36,851	36,367	41,694	34,036	36,602	33,696	30,159	25,697	27,950	33,272	40,158	41,731
		MoM (%)	-13.65	-1.31	14.65	-18.37	7.54	-7.94	-10.50	-14.79	8.77	19.04	20.70	3.92
	2560	ตัน	39,375	36,765	41,739	31,901								
		YoY (%)	6.85	1.10	0.11	-6.27								
2560	MoM (%)	-5.64	-6.63	13.53	-23.57									
ปริมาณการจำหน่าย	2558	ตัน	30,497	28,835	38,071	30,529	32,061	35,101	34,178	26,503	22,562	29,605	33,782	34,479
		YoY (%)	-2.46	13.74	-5.73	2.13	16.40	-13.44	-12.69	-2.25	1.03	-9.90	-8.43	-3.88
	2559	ตัน	29,747	32,798	35,890	31,180	37,319	30,382	29,840	25,907	22,794	26,675	30,935	33,141
		MoM (%)	-13.72	10.26	9.43	-13.12	19.69	-18.59	-1.78	-13.18	-12.02	17.03	15.97	7.13
	2560	ตัน	31,162	31,103	31,646	29,575								
		YoY (%)	4.76	-5.17	-11.82	-5.15								
2560	MoM (%)	-5.97	-0.19	1.74	-6.54									
มูลค่าการส่งออก	2558	ล้านบาท	1,147	1,067	1,214	1,201	1,240	1,165	1,228	1,314	1,371	1,764	1,628	1,494
		YoY (%)	18.58	44.34	22.17	-5.54	33.94	44.93	42.48	34.05	-15.51	-41.26	-43.91	-38.27
	2559	ล้านบาท	1,360	1,540	1,483	1,135	1,661	1,688	1,750	1,761	1,158	1,036	913	922
		MoM (%)	-8.98	13.25	-3.73	-23.47	46.35	1.64	3.67	0.64	-34.24	-10.53	-11.84	0.97
	2560	ล้านบาท	788	813	918	818								
		YoY (%)	-42.05	-47.19	-38.06	-27.94								
2560	MoM (%)	-14.56	3.21	12.90	-10.96									
มูลค่าการนำเข้า	2558	ล้านบาท	445	390	484	490	430	490	435	457	438	334	334	301
		YoY (%)	-26.52	-23.11	-14.31	-30.59	-4.38	-12.90	-4.64	-9.76	-23.57	18.84	-6.26	-0.93
	2559	ล้านบาท	327	300	415	340	411	427	415	412	335	397.0	313	298
		MoM (%)	8.60	-8.35	38.35	-17.99	20.75	3.87	-2.80	-0.66	-18.70	18.50	-21.25	-4.53
	2560	ล้านบาท	288	299	377	324								
		YoY (%)	-11.83	-0.36	-9.19	-4.70								
2560	MoM (%)	-3.35	3.57	26.10	-13.93									

*ข้อมูลการผลิตและจำหน่ายเป็นค่าพยากรณ์จากการสำรวจจริงบางส่วน

*ข้อมูลสำรวจจริงจากสำนักงานเศรษฐกิจอุตสาหกรรม วิเคราะห์พยากรณ์ภาพรวมอุตสาหกรรม โดยภาควิชาเทคโนโลยีการบรรจุและวัสดุ มหาวิทยาลัยเกษตรศาสตร์

*ข้อมูลการนำเข้าส่งออกเป็นค่าจริงจากกรมศุลกากร รวบรวมจากหมวดหมู่ต่างๆ เป็นภาพรวมของอุตสาหกรรมบรรจุภัณฑ์ โดยภาควิชาเทคโนโลยีการบรรจุและวัสดุ มหาวิทยาลัยเกษตรศาสตร์