

## รายงานสถานะอุตสาหกรรมบรรจุภัณฑ์รายเดือน

ประจำเดือนพฤศจิกายน 2560

“บรรจุภัณฑ์พลาสติกมีปริมาณการผลิตเพิ่มขึ้นเมื่อเทียบกับเดือนก่อนและช่วงเวลาเดียวกันของปีก่อน สำหรับปริมาณการจำหน่ายปรับตัวเพิ่มขึ้นเมื่อเทียบเดือนก่อน แต่เมื่อเทียบกับช่วงเวลาเดียวกันของปีก่อนปริมาณการจำหน่ายปรับตัวลดลง มูลค่าการส่งออกบรรจุภัณฑ์พลาสติกปรับตัวเพิ่มขึ้นเล็กน้อยเมื่อเทียบกับเดือนก่อน แต่เมื่อเทียบกับช่วงเวลาเดียวกันของปีก่อนมูลค่าการส่งออกปรับตัวลดลง ส่วนมูลค่านำเข้าปรับตัวเพิ่มขึ้นเมื่อเทียบกับเดือนก่อนและช่วงเวลาเดียวกันของปีก่อน สำหรับบรรจุภัณฑ์กระดาษนั้นปริมาณการผลิตและจำหน่ายปรับตัวเพิ่มขึ้นเมื่อเทียบกับเดือนก่อนและช่วงเวลาเดียวกันของปีก่อน ส่วนมูลค่าการส่งออกปรับตัวลดลงเมื่อเทียบกับเดือนก่อนและช่วงเวลาเดียวกันของปีก่อน สำหรับมูลค่าการนำเข้าปรับตัวลดลงเมื่อเทียบกับเดือนก่อน ในขณะที่ปรับตัวเพิ่มขึ้นเมื่อเทียบกับช่วงเวลาเดียวกันของปีก่อน สำหรับบรรจุภัณฑ์ขวดแก้วปริมาณการผลิตปรับตัวลดลงเมื่อเทียบกับเดือนก่อน ในขณะที่ปรับตัวเพิ่มขึ้นเมื่อเทียบกับช่วงเวลาเดียวกันของปีก่อน สำหรับปริมาณการจำหน่ายปรับตัวเพิ่มขึ้นเมื่อเทียบกับเดือนก่อนและช่วงเวลาเดียวกันของปีก่อน เช่นเดียวกับมูลค่าการส่งออกบรรจุภัณฑ์ขวดแก้วซึ่งปรับตัวเพิ่มขึ้นเมื่อเทียบกับเดือนก่อนและช่วงเวลาเดียวกันของปีก่อน สำหรับมูลค่าการนำเข้าปรับตัวเพิ่มขึ้นเมื่อเทียบกับเดือนก่อน แต่เมื่อเทียบกับช่วงเวลาเดียวกันของปีก่อนมูลค่าการนำเข้าปรับตัวลดลง สำหรับบรรจุภัณฑ์โลหะปริมาณการผลิตปรับตัวเพิ่มขึ้นเมื่อเทียบกับเดือนก่อน ในขณะที่ปรับตัวลดลงเมื่อเทียบกับช่วงเวลาเดียวกันของปีก่อน ส่วนปริมาณการจำหน่ายปรับตัวเพิ่มขึ้นเมื่อเทียบกับเดือนและช่วงเวลาเดียวกันของปีก่อน ส่วนมูลค่าการส่งออกและนำเข้าบรรจุภัณฑ์โลหะนั้นปรับตัวลดลงเมื่อเทียบกับเดือนก่อนและช่วงเวลาเดียวกันของปีก่อน”

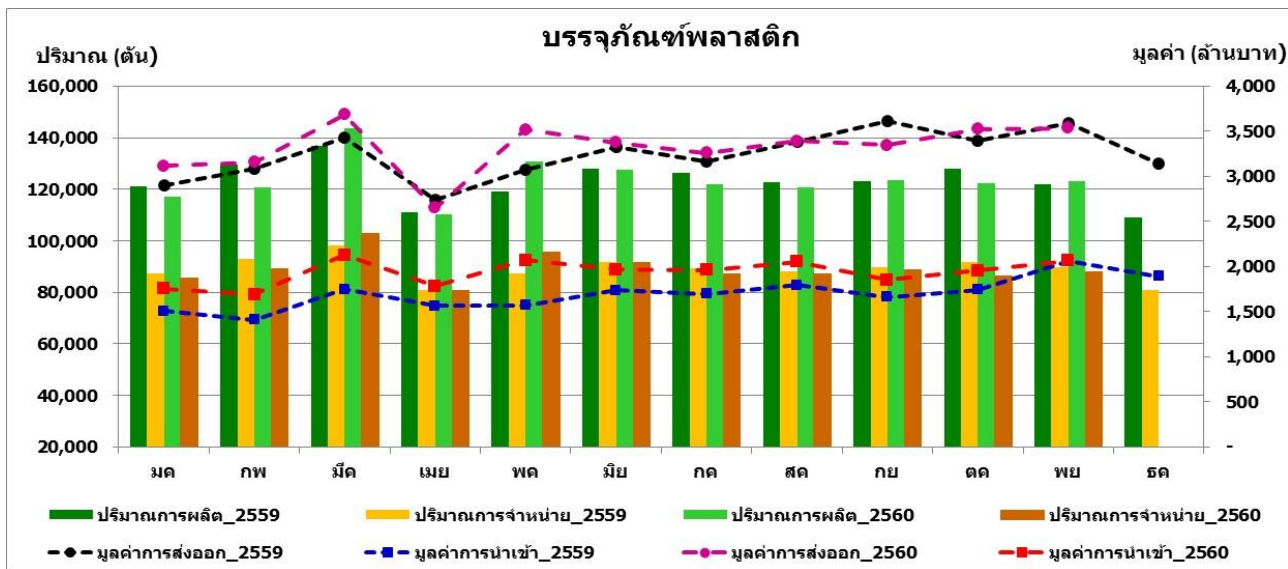
### บรรจุภัณฑ์พลาสติก

ปริมาณการผลิตบรรจุภัณฑ์พลาสติกในเดือนพฤศจิกายน 2560 โดยรวมประมาณ 123,115 ตัน และเมื่อเทียบกับเดือนก่อนปริมาณการผลิตบรรจุภัณฑ์พลาสติกเพิ่มขึ้น 1,357 ตัน คิดเป็นร้อยละ 1.11 และเมื่อเทียบกับเดือนเดียวกันของปีก่อนปริมาณการผลิตบรรจุภัณฑ์พลาสติกปรับตัวเพิ่มขึ้นเช่นกัน 988 ตัน คิดเป็นร้อยละ 0.81 ปริมาณการจำหน่ายบรรจุภัณฑ์พลาสติกในประเทศในเดือนพฤศจิกายน 2560 รวม 88,072 ตัน เมื่อเทียบกับเดือนก่อนปริมาณการจำหน่ายในประเทศเพิ่มขึ้น 1,727 ตัน คิดเป็นร้อยละ 2.00 แต่เมื่อเทียบกับเดือนเดียวกันของปีก่อนปริมาณการจำหน่ายปรับตัวลดลง 1,486 ตัน คิดเป็นร้อยละ 1.66 ปริมาณการผลิตและจำหน่ายบรรจุภัณฑ์พลาสติกมีแนวโน้มปรับตัวเพิ่มขึ้น ทั้งนี้ เนื่องจากภาวะเศรษฐกิจภายในประเทศที่ขยายตัวดีต่อเนื่องจากการส่งออกสินค้าและภาคการท่องเที่ยวในเดือนนี้ รวมทั้งการบริโภคภาคเอกชนและการลงทุนภาคเอกชนที่ขยายตัวส่งผลให้การผลิตภาคอุตสาหกรรมขยายตัวแทบทุกหมวดส่งผลยังอุตสาหกรรมบรรจุภัณฑ์พลาสติกที่ขยายตัวตาม

มูลค่าการส่งออกบรรจุภัณฑ์พลาสติกในเดือนพฤศจิกายน 2560 รวมประมาณ 3,535 ล้านบาท มูลค่าการส่งออกเพิ่มขึ้นจากเดือนก่อนเล็กน้อย 13 ล้านบาท คิดเป็นร้อยละ 0.38 แต่เมื่อเทียบกับเดือนเดียวกันของปีก่อน

มูลค่าการส่งออกบรรจุภัณฑ์พลาสติกลดลง 50 ล้านบาท คิดเป็นร้อยละ 1.40 ประเทศส่งออกหลัก 3 อันดับแรกสำหรับบรรจุภัณฑ์พลาสติกในเดือนนี้ยังคงเดิมเช่นเดียวกับสามเดือนก่อน คือ ญี่ปุ่น (978 ล้านบาท) สหรัฐอเมริกา (542 ล้านบาท) และออสเตรเลีย (328 ล้านบาท) ทั้งนี้ มูลค่าการส่งออกไปยังประเทศญี่ปุ่นเพิ่มขึ้น 117 ล้านบาท ในขณะที่มูลค่าการส่งออกไปยังประเทศสหรัฐอเมริกาและออสเตรเลียลดลง 132 และ 6 ล้านบาท ตามลำดับ

มูลค่าการนำเข้าบรรจุภัณฑ์พลาสติกในเดือนพฤศจิกายน 2560 รวมประมาณ 2,061 ล้านบาท เมื่อเทียบกับเดือนก่อนมูลค่าการนำเข้าเพิ่มขึ้น 107 ล้านบาท คิดเป็นร้อยละ 5.50 และเมื่อเทียบกับช่วงเวลาเดียวกันของปีก่อนมูลค่าการนำเข้าบรรจุภัณฑ์พลาสติกขยายตัวเพิ่มขึ้นเล็กน้อย 5 ล้านบาท คิดเป็นร้อยละ 0.23 ประเทศนำเข้าหลัก 3 อันดับแรกสำหรับบรรจุภัณฑ์พลาสติก คือ ประเทศจีน (629 ล้านบาท) ญี่ปุ่น (411 ล้านบาท) และมาเลเซีย (254 ล้านบาท) มากเป็น 3 อันดับแรก โดยมูลค่าการนำเข้าจากประเทศจีน ญี่ปุ่น และมาเลเซียเพิ่มขึ้น 98, 6 และ 27 ล้านบาท ตามลำดับ



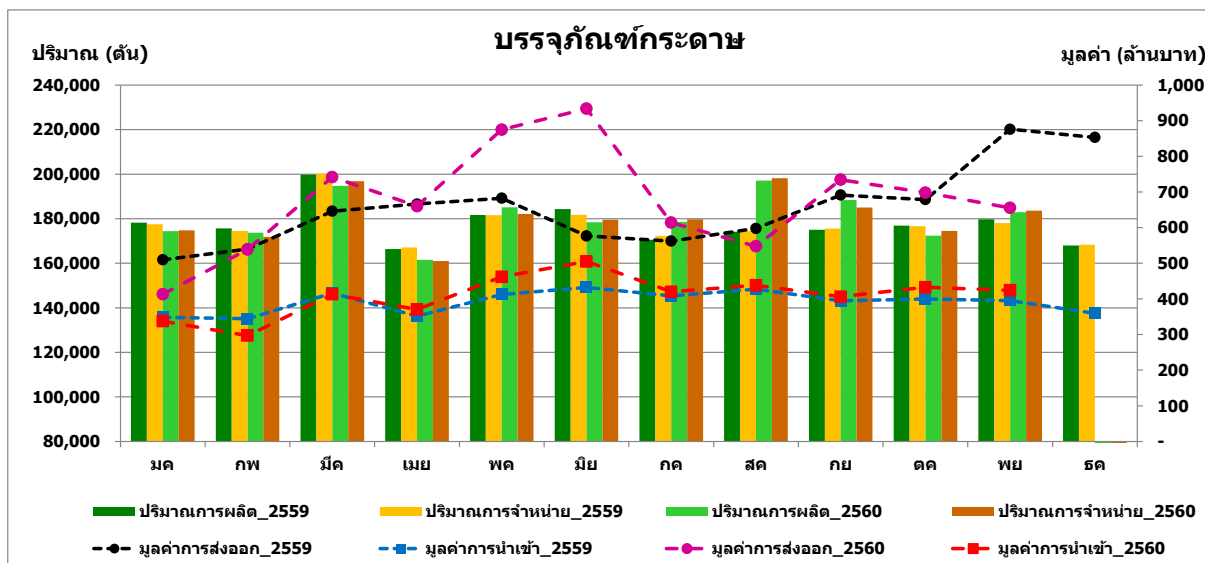
### บรรจุภัณฑ์กระดาษ

สำหรับบรรจุภัณฑ์กระดาษในเดือนพฤศจิกายน 2560 ปริมาณการผลิตบรรจุภัณฑ์กระดาษรวมประมาณ 182,931 ตัน โดยเมื่อเทียบกับเดือนก่อนปริมาณการผลิตบรรจุภัณฑ์กระดาษเพิ่มขึ้นค่อนข้างมากที่ 10,508 ตัน คิดเป็นร้อยละ 6.09 เมื่อเทียบกับเดือนเดียวกันของปีก่อนปริมาณการผลิตบรรจุภัณฑ์กระดาษปรับตัวเพิ่มขึ้นเช่นกัน 3,211 ตัน คิดเป็นร้อยละ 1.79 ปริมาณการจำหน่ายบรรจุภัณฑ์กระดาษในประเทศในเดือนพฤศจิกายน 2560 รวมประมาณ 183,642 ตัน เมื่อเทียบกับเดือนก่อนมีปริมาณการจำหน่ายเพิ่มขึ้น 9,093 ตัน คิดเป็นร้อยละ 5.21 และเมื่อเทียบกับเดือนเดียวกันของปีก่อนปริมาณการจำหน่ายบรรจุภัณฑ์กระดาษในประเทศเพิ่มขึ้นเช่นกัน 5,630 ตัน คิดเป็นร้อยละ 3.16 ปริมาณการผลิตและจำหน่ายบรรจุภัณฑ์กระดาษในภาพรวมปรับตัวเพิ่มขึ้นในเดือนนี้เมื่อเทียบกับเดือนก่อน ซึ่งการขยายตัวน่าจะมีผลจากการขยายตัวของจำหน่ายและการส่งออกสินค้าในทุกหมวด ทั้งกลุ่มสินค้าอาหารและสินค้า

อุปโภคต่างๆ รวมทั้งสินค้าอิเล็กทรอนิกส์และกลุ่มเครื่องใช้ไฟฟ้าในบ้าน เป็นต้น

สำหรับมูลค่าการส่งออกบรรจุภัณฑ์กระดาษในเดือนพฤศจิกายน 2560 นั้นประมาณ 655 ล้านบาท เมื่อเทียบกับเดือนก่อนมูลค่าการส่งออกบรรจุภัณฑ์กระดาษลดลง 43 ล้านบาท คิดเป็นร้อยละ 6.14 และเมื่อเทียบกับเดือนเดียวกันของปีก่อนมูลค่าการส่งออกบรรจุภัณฑ์กระดาษลดลงเช่นกัน 221 ล้านบาท คิดเป็นร้อยละ 25.18 ประเทศส่งออกหลัก 3 อันดับแรกสำหรับบรรจุภัณฑ์กระดาษในเดือนนี้ คือ อินโดนีเซีย (225 ล้านบาท) เวียดนาม (177 ล้านบาท) และมาเลเซีย (43 ล้านบาท) การส่งออกไปประเทศอินโดนีเซียและมาเลเซียเพิ่มขึ้น 38 และ 14 ล้านบาท ในขณะที่การส่งออกไปยังประเทศเวียดนามลดลง 89 ล้านบาท ตามลำดับ

มูลค่าการนำเข้าบรรจุภัณฑ์กระดาษในเดือนพฤศจิกายน 2560 เท่ากับ 424 ล้านบาท เมื่อเทียบกับเดือนก่อนมูลค่าการนำเข้าบรรจุภัณฑ์กระดาษลดลง 9 ล้านบาท คิดเป็นร้อยละ 1.99 แต่เมื่อเทียบกับเดือนเดียวกันของปีก่อนมูลค่าการนำเข้าบรรจุภัณฑ์กระดาษมีมูลค่าเพิ่มขึ้น 29 ล้านบาท คิดเป็นร้อยละ 7.28 ในเดือนนี้ไทยมีการนำเข้าบรรจุภัณฑ์กระดาษจากประเทศจีน (220 ล้านบาท) มาเลเซีย (69 ล้านบาท) และญี่ปุ่น (26 ล้านบาท) มากเป็น 3 อันดับแรก มูลค่าการนำเข้าจากประเทศจีนเพิ่มขึ้น 26 ล้านบาท ในขณะที่มูลค่าการนำเข้าจากประเทศมาเลเซียและญี่ปุ่นลดลง 10 และ 3 ล้านบาท ตามลำดับ



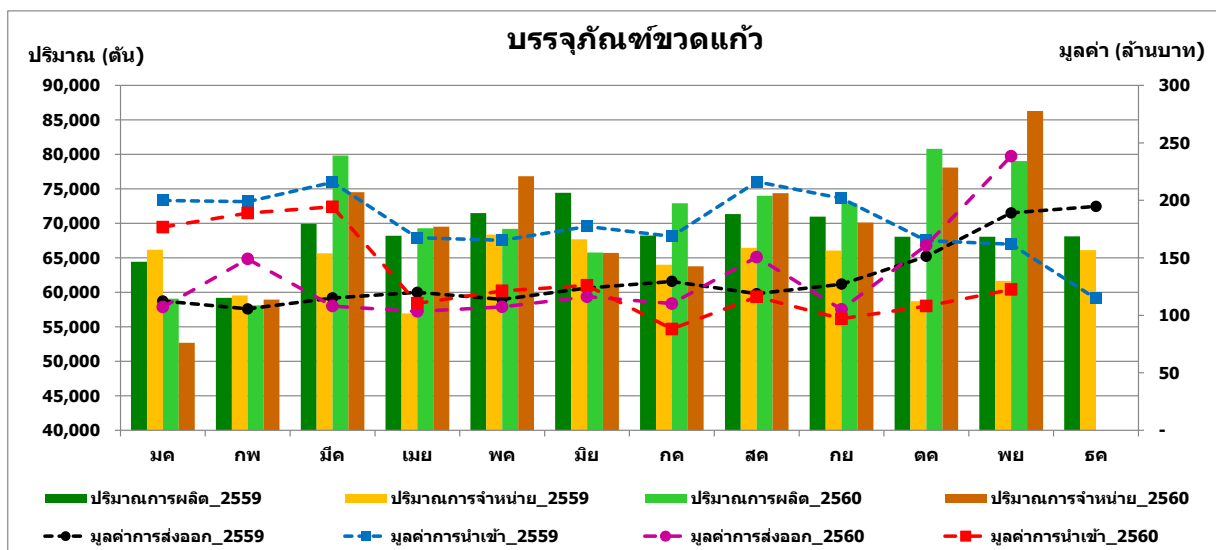
### บรรจุภัณฑ์แก้ว

ในส่วนของบรรจุภัณฑ์แก้วในเดือนพฤศจิกายน 2560 มีปริมาณการผลิตรวม 79,029 ตัน เมื่อเทียบกับเดือนก่อนปริมาณการผลิตลดลง 1,765 ตัน คิดเป็นร้อยละ 2.18 และเมื่อเทียบกับช่วงเวลาเดียวกันของปีก่อนปริมาณการผลิตเพิ่มขึ้น 10,984 ตัน คิดเป็นร้อยละ 16.14 สำหรับปริมาณการจำหน่ายบรรจุภัณฑ์ขวดแก้วในประเทศในเดือนพฤศจิกายน 2560 รวมประมาณ 86,291 ตัน เมื่อเทียบกับเดือนก่อนปริมาณการจำหน่ายเพิ่มขึ้น 8,201 ตัน คิดเป็นร้อยละ 10.50 และเมื่อเทียบกับเดือนเดียวกันของปีก่อนปริมาณการจำหน่ายบรรจุภัณฑ์ขวดแก้วในประเทศ

ปรับตัวเพิ่มขึ้นเช่นกัน 24,643 ตัน คิดเป็นร้อยละ 39.97 ปริมาณการจำหน่ายบรรจุภัณฑ์ขวดแก้วปรับตัวเพิ่มขึ้นในช่วงนี้สาเหตุส่วนหนึ่งน่าจะมาจากการขยายตัวของการผลิตเบียร์ที่ขยายตัวเพิ่มขึ้นค่อนข้างสูง รวมทั้งน้ำดื่มและเครื่องดื่มอื่นๆ ต่อเนื่องจากเดือนก่อนทำให้มีความต้องการใช้ขวดแก้วเพิ่มขึ้น อย่างไรก็ตาม เนื่องจากสินค้าคงคลังของขวดแก้วที่ค่อนข้างสูงในเดือนก่อนน่าจะส่งผลต่อการชะลอการผลิตลงเล็กน้อยในเดือนนี้

ในส่วนของมูลค่าการส่งออกบรรจุภัณฑ์แก้วในเดือนพฤศจิกายน 2560 มีมูลค่ารวม 238 ล้านบาท เมื่อเทียบกับเดือนก่อนมูลค่าการส่งออกบรรจุภัณฑ์ขวดแก้วเพิ่มขึ้น 77 ล้านบาท คิดเป็นร้อยละ 48.14 และเมื่อเทียบกับเดือนเดียวกันของปีก่อนมูลค่าการส่งออกบรรจุภัณฑ์ขวดแก้วเพิ่มขึ้นเช่นกัน 49 ล้านบาท คิดเป็นร้อยละ 26.10 ประเทศส่งออก 3 อันดับแรกสำหรับบรรจุภัณฑ์แก้วในเดือนนี้ คือ ลาว (57 ล้านบาท) พม่า (51 ล้านบาท) และเวียดนาม (31 ล้านบาท) ตามลำดับ

มูลค่าการนำเข้าบรรจุภัณฑ์แก้วในเดือนพฤศจิกายน 2560 มีมูลค่ารวม 122 ล้านบาท เมื่อเทียบกับเดือนก่อนมูลค่าการนำเข้าบรรจุภัณฑ์ขวดแก้วเพิ่มขึ้น 14 ล้านบาท คิดเป็นร้อยละ 13.30 ในขณะที่เมื่อเทียบกับเดือนเดียวกันของปีก่อนมูลค่าการนำเข้าบรรจุภัณฑ์ขวดแก้วปรับตัวลดลง 39 ล้านบาท คิดเป็นร้อยละ 24.33 ประเทศนำเข้าหลัก 3 อันดับแรกสำหรับบรรจุภัณฑ์แก้วในเดือนนี้ คือ จีน (82 ล้านบาท) ญี่ปุ่น (13 ล้านบาท) และไต้หวัน (9 ล้านบาท) ตามลำดับ



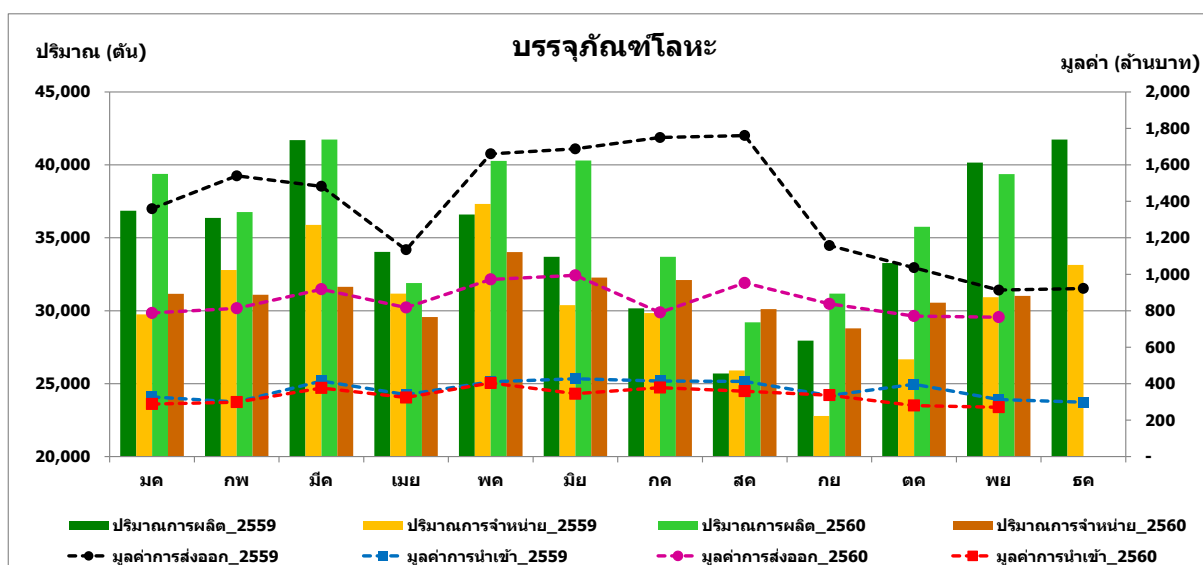
### บรรจุภัณฑ์โลหะ

สำหรับบรรจุภัณฑ์โลหะ ตัวอย่างเช่น กระจบอง หลอดโลหะ ฝากระจบอง ฝาขวด และอลูมิเนียมฟอยล์ในเดือนพฤศจิกายน 2560 มีปริมาณการผลิตรวม 39,364 ตัน เมื่อเทียบกับเดือนก่อนปริมาณการผลิตเพิ่มขึ้น 3,601 ตัน คิดเป็นร้อยละ 10.07 และเมื่อเทียบกับเดือนเดียวกันของปีก่อนปริมาณการผลิตลดลง 794 ตัน คิดเป็นร้อยละ 1.98 สำหรับปริมาณการจำหน่ายบรรจุภัณฑ์โลหะในประเทศสำหรับเดือนพฤศจิกายน 2560 รวมประมาณ 31,024 ตัน เมื่อเทียบกับเดือนก่อนปริมาณการจำหน่ายเพิ่มขึ้น 465 ตัน คิดเป็นร้อยละ 1.52 แต่เมื่อเทียบกับเดือนเดียวกันของ

ปีก่อนปริมาณการจำหน่ายบรรจุภัณฑ์โลหะปรับตัวเพิ่มขึ้น 89 ตัน คิดเป็นร้อยละ 0.29 โดยปริมาณการผลิตและจำหน่ายบรรจุภัณฑ์กระป๋องโลหะปรับตัวเพิ่มขึ้นในเดือนนี้ สาเหตุหลักน่าจะเป็นผลจากการขยายตัวของการส่งออกอาหารทะเลบรรจุกระป๋อง ซึ่งพบว่าทั้งปลาทูน่ากระป๋องและปลาซาร์ดีนกระป๋องมีการผลิตเพิ่มมากขึ้นในเดือนนี้ นอกจากนี้ยังพบว่า การผลิตสับปะรดกระป๋องก็ยังคงขยายตัวต่อเนื่องจากเดือนก่อนส่งผลต่อการขยายตัวของบรรจุภัณฑ์กระป๋องโลหะ

มูลค่าการส่งออกบรรจุภัณฑ์โลหะในเดือนพฤศจิกายน 2560 มีมูลค่ารวม 765 ล้านบาท โดยมูลค่าส่งออกลดลงเล็กน้อย 6 ล้านบาท เมื่อเทียบกับเดือนก่อน คิดเป็นร้อยละ 0.81 เมื่อเทียบกับช่วงเวลาเดียวกันของปีก่อนมูลค่าการส่งออกบรรจุภัณฑ์โลหะปรับตัวลดลงเช่นกัน 149 ล้านบาท คิดเป็นร้อยละ 16.30 ประเทศส่งออกบรรจุภัณฑ์กระป๋องหลัก 3 อันดับแรกในเดือนนี้ คือ พม่า (150 ล้านบาท) เวียดนาม (141 ล้านบาท) และญี่ปุ่น (98 ล้านบาท) ตามลำดับ ในเดือนนี้มูลค่าการส่งออกไปพม่าเพิ่มขึ้น 82 ล้านบาท ในขณะที่มูลค่าการส่งออกไปประเทศเวียดนามลดลง 46 ล้านบาท ตามลำดับ สำหรับมูลค่าการส่งออกไปประเทศญี่ปุ่นคงตัว การส่งออกที่เพิ่มขึ้น คือ กระป๋องอะลูมิเนียมแบบบีบพับได้ ฝากระป๋องอะลูมิเนียม ฝาขวดและฝาเกลียว การส่งออกที่ลดลง คือ กระป๋องเคลือบตีบุก กระป๋องอะลูมิเนียม ปลูกหุ้มปากขวด และฝากระป๋องอัดความดันทำด้วยแผ่นเหล็กเคลือบตีบุก

มูลค่าการนำเข้าบรรจุภัณฑ์โลหะในเดือนพฤศจิกายนนี้มีมูลค่ารวม 271 ล้านบาท โดยมีมูลค่าลดลง 9 ล้านบาท เมื่อเทียบกับเดือนก่อนคิดเป็นร้อยละ 3.35 เมื่อเทียบกับเดือนเดียวกันของปีก่อน มูลค่าการนำเข้าบรรจุภัณฑ์โลหะลดลงเช่นกัน 42 ล้านบาท คิดเป็นร้อยละ 13.40 ประเทศนำเข้าบรรจุภัณฑ์กระป๋องในเดือนนี้ คือ จีน (95 ล้านบาท) ไต้หวัน (56 ล้านบาท) และมาเลเซีย (33 ล้านบาท) ตามลำดับ ในเดือนนี้มูลค่าการนำเข้าจากประเทศจีน ไต้หวัน และมาเลเซียลดลง 14, 37 และ 3 ล้านบาท ตามลำดับ การนำเข้าที่ลดลง คือ กระป๋องเคลือบตีบุก กระป๋องอะลูมิเนียมแบบบีบพับได้ ปลูกหุ้มปากขวด และฝากระป๋อง ในส่วนการนำเข้าที่เพิ่มขึ้น คือ กระป๋องอะลูมิเนียมและฝากระป๋องอะลูมิเนียม



อุตสาหกรรมบรรจุภัณฑ์ในภาพรวมสำหรับเดือนธันวาคมซึ่งเป็นช่วงเดือนสุดท้ายของปีนี้ คาดว่าอุตสาหกรรมบรรจุภัณฑ์ในภาพรวมยังคงขยายตัวต่อเนื่องเล็กน้อย อย่างไรก็ตาม อาจมีการชะลอการผลิตสินค้าในหมวดต่างๆ จากการเร่งผลิตในเดือนนี้และเดือนก่อน ทำให้อุตสาหกรรมบรรจุภัณฑ์ทรงตัวถึงขยายตัวได้เล็กน้อย และจากข้อมูลคาดการณ์จากแหล่งอ้างอิงต่างๆ ยังคงระบุว่า ถึงแม้สถานการณ์เศรษฐกิจโลกยังอยู่ในภาวะชะลอตัวและมีความผันผวน แต่สถานการณ์การส่งออกของไทยยังอยู่ระดับดี ซึ่งน่าจะส่งผลดีต่ออุตสาหกรรมบรรจุภัณฑ์ โดยอุตสาหกรรมบรรจุภัณฑ์กระป๋องน่าจะขยายตัวได้ต่อเนื่องจากอุตสาหกรรมอาหารทะเลกระป๋อง ซึ่งในเดือนธันวาคม 2560 น่าจะยังคงขยายตัวดีเนื่องจากกุ้งแช่แข็งและทูน่ากระป๋องยังมีความต้องการของตลาดอย่างต่อเนื่อง อย่างไรก็ตาม จากรายงานของสำนักงานเศรษฐกิจอุตสาหกรรมยังคงระบุว่า การส่งออกยังเผชิญปัจจัยลบจากการทาประมงผิดกฎหมาย IUU ของสหภาพยุโรป การชะลอตัวของเศรษฐกิจประเทศคู่ค้าหลักอย่างญี่ปุ่นและจีน ผลกระทบจาก Brexit และค่าเงินบาทที่แข็งค่าขึ้น อย่างไรก็ตาม มีปัจจัยบวกในหลายสินค้า ได้แก่ สินค้าไก่แปรรูป ที่มีคำสั่งซื้อจากต่างประเทศเพิ่มขึ้นโดยเฉพาะการได้รับสิทธินำเข้าไก่สดแช่เย็นแช่แข็งจากเกาหลีใต้ รวมทั้งสินค้าประมงที่ได้รับผลดีจากสหรัฐฯ ที่ปรับระดับการจัดอันดับการคุ้มครองของไทยดีขึ้น ซึ่งในกรณีนี้จะส่งผลดีต่ออุตสาหกรรมบรรจุภัณฑ์พลาสติกและอุตสาหกรรมกล่องกระดาษลูกฟูกเพื่อการส่งออก

บรรจุภัณฑ์พลาสติก														
บรรจุภัณฑ์พลาสติก	ปี	หน่วย	มกราคม	กุมภาพันธ์	มีนาคม	เมษายน	พฤษภาคม	มิถุนายน	กรกฎาคม	สิงหาคม	กันยายน	ตุลาคม	พฤศจิกายน	ธันวาคม
ปริมาณการผลิต	2558	ต้น	133,802	131,828	144,360	132,622	147,117	158,015	149,781	139,531	162,186	150,596	134,850	140,489
		YoY (%)	-9.42	-1.58	-5.18	-16.19	-19.17	-18.93	-15.66	-12.05	-23.98	-14.93	-9.71	-22.38
	2559	ต้น	121,200	129,746	136,876	111,153	118,916	128,100	126,329	122,723	123,294	128,118	121,759	109,048
		MoM (%)	-13.73	7.05	5.50	-18.79	6.98	7.72	-1.38	-2.85	0.47	3.91	-4.96	-10.44
	2560	ต้น	116,982	120,740	143,654	110,099	130,760	127,382	122,101	120,543	123,337	122,127	123,115	
		YoY (%)	-3.48	-6.94	4.95	-0.95	9.96	-0.56	-3.35	-1.78	0.03	-4.68	1.11	
2560	MoM (%)	7.28	3.21	18.98	-23.36	18.77	-2.58	-4.15	-1.28	2.32	-0.98	0.81		
	YoY (%)	-1.91	-3.95	4.59	-0.30	9.52	-0.28	-2.42	-1.33	-0.97	-5.72	-1.66		
2560	MoM (%)	5.88	4.35	15.20	-21.69	18.79	-4.35	-4.94	-0.01	2.10	-2.75	2.00		
	YoY (%)	7.45	2.42	7.24	-3.07	14.26	1.41	3.11	0.27	-7.39	3.58	-1.40		
2560	MoM (%)	-0.77	1.31	16.66	-28.01	32.61	-4.06	-3.38	4.09	-1.35	5.24	0.38		
	YoY (%)	1.496	1,278	1,367	1,488	1,315	1,442	1,443	1,454	1,437	1,512	1,475	1,417	
2558	YoY (%)	1,506	1,406	1,748	1,561	1,571	1,737	1,698	1,793	1,660	1,740	2,056	1,891	
	MoM (%)	6.32	-6.66	24.29	-10.66	0.60	10.59	-2.23	5.55	-7.39	4.80	18.18	-8.05	
2559	YoY (%)	0.71	10.02	27.83	4.95	19.50	20.49	17.72	23.27	15.55	15.05	39.42	33.44	
	MoM (%)	6.32	-6.66	24.29	-10.66	0.60	10.59	-2.23	5.55	-7.39	4.80	18.18	-8.05	
2560	YoY (%)	1.752	1,691	2,126	1,780	2,070	1,969	1,958	2,054	1,849	1,954	2,061		
	MoM (%)	16.32	20.28	21.67	14.03	31.75	13.32	15.26	14.57	11.38	12.28	0.23		
2560	MoM (%)	-7.32	-3.48	25.73	-16.27	16.24	-4.88	-0.56	4.92	-9.97	5.64	5.50		
	YoY (%)	16.32	20.28	21.67	14.03	31.75	13.32	15.26	14.57	11.38	12.28	0.23		
2560	MoM (%)	-7.32	-3.48	25.73	-16.27	16.24	-4.88	-0.56	4.92	-9.97	5.64	5.50		
	YoY (%)	16.32	20.28	21.67	14.03	31.75	13.32	15.26	14.57	11.38	12.28	0.23		

บรรจุภัณฑ์กระดาษ														
บรรจุภัณฑ์กระดาษ	ปี	หน่วย	มกราคม	กุมภาพันธ์	มีนาคม	เมษายน	พฤษภาคม	มิถุนายน	กรกฎาคม	สิงหาคม	กันยายน	ตุลาคม	พฤศจิกายน	ธันวาคม
ปริมาณการผลิต	2558	ต้น	178,378	173,790	186,528	166,370	180,681	174,366	170,736	176,854	176,960	176,057	177,962	170,046
		YoY (%)	-0.11	1.09	7.09	-0.02	0.53	5.72	-0.13	-1.55	-1.09	0.46	0.99	-1.24
	2559	ต้น	178,187	175,682	199,755	166,342	181,642	184,339	170,509	174,121	175,026	176,875	179,720	167,932
		MoM (%)	4.79	-1.41	13.70	-16.73	9.20	1.49	-7.50	2.12	0.52	1.06	1.61	-6.56
	2560	ต้น	174,462	173,747	194,725	161,496	185,114	178,439	178,573	197,141	188,344	172,423	182,931	
		YoY (%)	-2.09	-1.10	-2.52	-2.91	1.91	-3.20	4.73	13.22	7.61	-2.52	1.79	
2560	MoM (%)	3.89	-0.41	12.07	-17.06	14.62	-3.61	0.07	10.40	-4.46	-8.45	6.09		
	YoY (%)	178,311	173,040	185,582	168,005	176,248	174,834	172,811	175,393	178,306	179,489	180,227	170,099	
2558	YoY (%)	177,507	174,492	200,253	167,110	181,558	181,714	172,288	174,486	175,584	176,602	178,012	168,361	
	MoM (%)	-0.45	0.84	7.91	-0.53	3.01	3.94	-0.30	-0.52	-1.53	-1.61	-1.23	-1.02	
2559	YoY (%)	4.36	-1.70	14.76	-16.55	8.65	0.09	-5.19	1.28	0.63	0.58	0.80	-5.42	
	MoM (%)	4.36	-1.70	14.76	-16.55	8.65	0.09	-5.19	1.28	0.63	0.58	0.80	-5.42	
2560	YoY (%)	174,780	171,846	196,894	160,950	182,088	179,516	179,707	198,219	185,031	174,549	183,642		
	MoM (%)	3.81	-1.68	14.58	-18.26	13.13	-1.41	0.11	10.30	-6.65	-5.66	5.21		
2560	YoY (%)	-1.54	-1.52	-1.68	-3.69	0.29	-1.21	4.31	13.60	5.38	-1.16	3.16		
	MoM (%)	3.81	-1.68	14.58	-18.26	13.13	-1.41	0.11	10.30	-6.65	-5.66	5.21		
2560	YoY (%)	-51.57	30.37	37.74	-11.01	32.54	6.73	-34.26	-10.78	34.07	-4.91	-6.14		
	MoM (%)	-51.57	30.37	37.74	-11.01	32.54	6.73	-34.26	-10.78	34.07	-4.91	-6.14		
2558	YoY (%)	577	582	833	530	538	561	498	516	498	506	608	764	
	MoM (%)	577	582	833	530	538	561	498	516	498	506	608	764	
2559	YoY (%)	510	540	646	666	682	577	562	598	691	679	876	853	
	MoM (%)	510	540	646	666	682	577	562	598	691	679	876	853	
2560	YoY (%)	-11.65	-7.14	-22.41	25.79	26.92	2.76	-4.99	15.76	38.81	34.11	44.18	11.68	
	MoM (%)	-11.65	-7.14	-22.41	25.79	26.92	2.76	-4.99	15.76	38.81	34.11	44.18	11.68	
2560	YoY (%)	-33.29	5.97	19.65	3.11	2.44	-15.48	-2.53	6.32	15.66	-1.82	29.06	-2.62	
	MoM (%)	-33.29	5.97	19.65	3.11	2.44	-15.48	-2.53	6.32	15.66	-1.82	29.06	-2.62	
2560	YoY (%)	413	539	742	660	875	934	614	548	734	698	655		
	MoM (%)	413	539	742	660	875	934	614	548	734	698	655		
2560	YoY (%)	-18.93	-0.26	14.82	-0.90	28.21	61.91	9.20	-8.37	6.22	2.88	-25.18		
	MoM (%)	-18.93	-0.26	14.82	-0.90	28.21	61.91	9.20	-8.37	6.22	2.88	-25.18		
2560	YoY (%)	-51.57	30.37	37.74	-11.01	32.54	6.73	-34.26	-10.78	34.07	-4.91	-6.14		
	MoM (%)	-51.57	30.37	37.74	-11.01	32.54	6.73	-34.26	-10.78	34.07	-4.91	-6.14		
2558	YoY (%)	398	392	375	404	399	469	410	439	423	403	584	371	
	MoM (%)	398	392	375	404	399	469	410	439	423	403	584	371	
2559	YoY (%)	348	345	416	352	413	432	409	427	395	400	395	359	
	MoM (%)	348	345	416	352	413	432	409	427	395	400	395	359	
2560	YoY (%)	-12.43	-11.99	10.99	-12.92	3.34	-7.87	-0.41	-2.57	-6.77	-0.71	-32.31	-3.25	
	MoM (%)	-12.43	-11.99	10.99	-12.92	3.34	-7.87	-0.41	-2.57	-6.77	-0.71	-32.31	-3.25	
2560	YoY (%)	337	297	413	370	462	505	420	438	406	433	424		
	MoM (%)	337	297	413	370	462	505	420	438	406	433	424		
2560	YoY (%)	-3.13	-13.78	-0.76	5.21	12.00	16.84	2.79	2.47	2.83	8.22	7.28		
	MoM (%)	-3.13	-13.78	-0.76	5.21	12.00	16.84	2.79	2.47	2.83	8.22	7.28		
2560	YoY (%)	-6.10	-11.92	38.98	-10.36	24.82	9.31	-16.83	4.29	-7.31	6.55	-1.99		
	MoM (%)	-6.10	-11.92	38.98	-10.36	24.82	9.31	-16.83	4.29	-7.31	6.55	-1.99		

บรรจุภัณฑ์ขวดแก้ว														
บรรจุภัณฑ์ขวดแก้ว	ปี	หน่วย	มกราคม	กุมภาพันธ์	มีนาคม	เมษายน	พฤษภาคม	มิถุนายน	กรกฎาคม	สิงหาคม	กันยายน	ตุลาคม	พฤศจิกายน	ธันวาคม
ปริมาณการผลิต	2558	ตัน	66,896	64,353	73,999	67,709	66,323	65,725	70,868	73,159	67,422	71,230	67,509	68,454
		YoY (%)	-3.70	-7.99	-5.53	0.73	7.77	13.25	-3.71	-2.47	5.26	-4.47	0.79	-0.49
	2559	ตัน	64,421	59,213	69,909	68,201	71,476	74,432	68,242	71,354	70,970	68,045	68,045	68,121
		MoM (%)	-5.89	-8.08	18.06	-2.44	4.80	4.13	-8.32	4.56	-0.54	-4.12	0.00	0.11
	2560	ตัน	59,081	58,101	79,834	69,289	69,191	65,772	72,929	74,001	72,895	80,793	79,029	
		YoY (%)	-8.29	-1.88	14.20	1.60	-3.20	-11.63	6.87	3.71	2.71	18.73	16.14	
MoM (%)	-13.27	-1.66	37.41	-13.21	-0.14	-4.94	10.88	1.47	-1.50	10.84	-2.18			
ปริมาณการจำหน่าย	2558	ตัน	65,346	68,427	76,710	63,005	65,333	68,298	73,395	69,248	70,194	66,925	73,283	68,492
		YoY (%)	1.27	-12.96	-14.40	-9.63	4.64	-0.91	-12.81	-4.04	-5.91	-12.25	-15.88	-3.46
	2559	ตัน	66,178	59,556	65,664	56,938	68,363	67,674	63,993	66,448	66,046	58,728	61,648	66,126
		MoM (%)	-3.38	-10.01	10.26	-13.29	20.06	-1.01	-5.44	3.84	-0.60	-11.08	4.97	7.26
	2560	ตัน	52,695	58,943	74,530	69,523	76,840	65,710	63,761	74,388	70,116	78,090	86,291	
		YoY (%)	-20.37	-1.03	13.50	22.10	12.40	-2.90	-0.36	11.95	6.16	32.97	39.97	
MoM (%)	-20.31	11.86	26.44	-6.72	10.52	-14.48	-2.97	16.67	-5.74	11.37	10.50			
มูลค่าการส่งออก	2558	ล้านบาท	147	148	109	105	81	84	115	111	138	189	152	163
		YoY (%)	-23.62	-28.54	5.40	13.88	40.29	47.55	12.54	6.61	-7.95	-19.76	24.01	19.47
	2559	ล้านบาท	112	106	115	120	114	124	130	119	127	151	189	195
		MoM (%)	-31.01	-6.08	8.99	4.22	-5.04	8.64	4.68	-8.29	6.96	19.07	25.00	2.97
	2560	ล้านบาท	107	149	108	103	107	116	110	151	105	161	238	
		YoY (%)	-4.66	41.11	-6.11	-13.77	-5.70	-6.05	-14.95	26.83	-17.21	6.40	26.10	
MoM (%)	-44.95	39.01	-27.49	-4.28	3.84	8.24	-5.24	36.77	-30.18	53.02	48.14			
มูลค่าการนำเข้า	2558	ล้านบาท	83	111	117	117	94	126	118	107	134	126	145	130
		YoY (%)	141.19	78.74	83.79	42.90	75.77	41.21	42.69	102.66	50.59	30.77	11.40	-11.60
	2559	ล้านบาท	200	199	216	168	165	177	169	216	202	165	162	115
		MoM (%)	54.20	-0.49	8.39	-22.30	-1.30	7.18	-4.83	28.14	-6.63	-18.25	-1.93	-29.16
	2560	ล้านบาท	218	189	194	110	121	126	88	116	97	108	122	
		YoY (%)	9.17	-4.98	-9.84	-34.05	-26.67	-28.90	-47.78	-46.27	-51.93	-34.49	-24.33	
MoM (%)	90.44	-13.39	2.84	-43.16	9.75	3.92	-30.10	31.83	-16.47	11.40	13.30			

บรรจุภัณฑ์โลหะ														
บรรจุภัณฑ์โลหะ	ปี	หน่วย	มกราคม	กุมภาพันธ์	มีนาคม	เมษายน	พฤษภาคม	มิถุนายน	กรกฎาคม	สิงหาคม	กันยายน	ตุลาคม	พฤศจิกายน	ธันวาคม
ปริมาณการผลิต	2558	ตัน	40,428	38,447	42,611	38,320	39,476	40,497	31,884	24,772	28,542	35,034	39,090	42,674
		YoY (%)	-8.85	-5.41	-2.15	-11.18	-7.28	-16.79	-5.41	3.74	-2.07	-5.03	2.73	-2.21
	2559	ตัน	36,851	36,367	41,694	34,036	36,602	33,696	30,159	25,697	27,950	33,272	40,158	41,731
		MoM (%)	-13.65	-1.31	14.65	-18.37	7.54	-7.94	-10.50	-14.79	8.77	19.04	20.70	3.92
	2560	ตัน	39,375	36,765	41,739	31,901	40,280	40,294	33,701	29,212	31,170	35,763	39,364	
		YoY (%)	6.85	1.10	0.11	-6.27	10.05	19.58	11.75	13.68	11.52	7.49	-1.98	
MoM (%)	-5.64	-6.63	13.53	-23.57	26.27	0.03	-16.36	-13.32	6.70	14.73	10.07			
ปริมาณการจำหน่าย	2558	ตัน	30,497	28,835	38,071	30,529	32,061	35,101	34,178	26,503	22,562	29,605	33,782	34,479
		YoY (%)	-2.46	13.74	-5.73	2.13	16.40	-13.44	-12.69	-2.25	1.03	-9.90	-8.43	-3.88
	2559	ตัน	29,747	32,798	35,890	31,180	37,319	30,382	29,840	25,907	22,794	26,675	30,935	33,141
		MoM (%)	-13.72	10.26	9.43	-13.12	19.69	-18.59	-1.78	-13.18	-12.02	17.03	15.97	7.13
	2560	ตัน	31,162	31,103	31,646	29,575	34,018	32,276	32,103	30,114	28,790	30,559	31,024	
		YoY (%)	4.76	-5.17	-11.82	-5.15	-8.84	6.23	7.58	16.24	26.30	14.56	0.29	
MoM (%)	-5.97	-0.19	1.74	-6.54	15.02	-5.12	-0.54	-6.20	-4.40	6.14	1.52			
มูลค่าการส่งออก	2558	ล้านบาท	1,147	1,067	1,214	1,201	1,240	1,165	1,228	1,314	1,371	1,764	1,628	1,494
		YoY (%)	18.58	44.34	22.17	-5.54	33.94	44.93	42.48	34.05	-15.51	-41.26	-43.91	-38.27
	2559	ล้านบาท	1,360	1,540	1,483	1,135	1,661	1,688	1,750	1,761	1,158	1,036	913	922
		MoM (%)	-8.98	13.25	-3.73	-23.47	46.35	1.64	3.67	0.64	-34.24	-10.53	-11.84	0.97
	2560	ล้านบาท	788	813	918	818	972	994	791	953	838	771	765	
		YoY (%)	-42.05	-47.19	-38.06	-27.94	-41.46	-41.09	-54.82	-45.90	-27.65	-25.60	-16.30	
MoM (%)	-14.56	3.21	12.90	-10.96	18.90	2.29	-20.49	20.50	-12.05	-8.00	-0.81			
มูลค่าการนำเข้า	2558	ล้านบาท	445	390	484	490	430	490	435	457	438	334	334	301
		YoY (%)	-26.52	-23.11	-14.31	-30.59	-4.38	-12.90	-4.64	-9.76	-23.57	18.84	-6.26	-0.93
	2559	ล้านบาท	327	300	415	340	411	427	415	412	335	397.0	313	298
		MoM (%)	8.60	-8.35	38.35	-17.99	20.75	3.87	-2.80	-0.66	-18.70	18.50	-21.25	-4.53
	2560	ล้านบาท	288	299	377	324	404	345	379	359	337	280	271	
		YoY (%)	-11.83	-0.36	-9.19	-4.70	-1.63	-19.20	-8.73	-12.88	0.72	-29.44	-13.40	
MoM (%)	-3.35	3.57	26.10	-13.93	24.63	-14.68	9.80	-5.17	-6.01	-16.98	-3.35			

ข้อมูลการผลิตและจำหน่ายเป็นค่าพยากรณ์จากการสำรวจจริงบางส่วน

\*ข้อมูลสำรวจจริงจากสำนักงานเศรษฐกิจอุตสาหกรรม วิเคราะห์พยากรณ์ภาพรวมอุตสาหกรรม โดย ภาควิชาเทคโนโลยีการบรรจุและวัสดุ มหาวิทยาลัยเกษตรศาสตร์

\*ข้อมูลการนำเข้าส่งออกเป็นค่าจริงจากกรมศุลกากร รวบรวมจากหมวดหมู่ต่างๆ เป็นภาพรวมของอุตสาหกรรมบรรจุภัณฑ์ โดย ภาควิชาเทคโนโลยีการบรรจุและวัสดุ มหาวิทยาลัยเกษตรศาสตร์