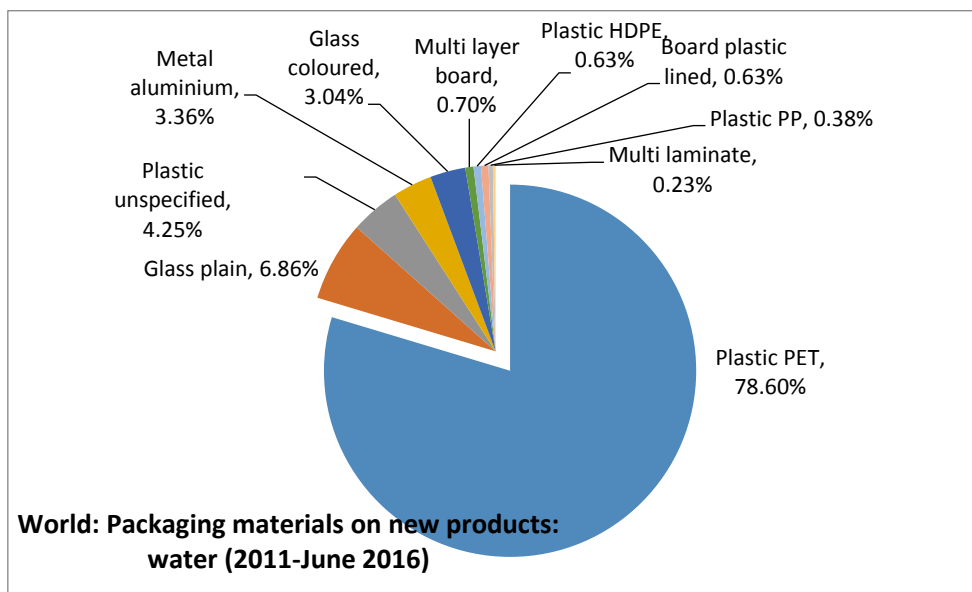
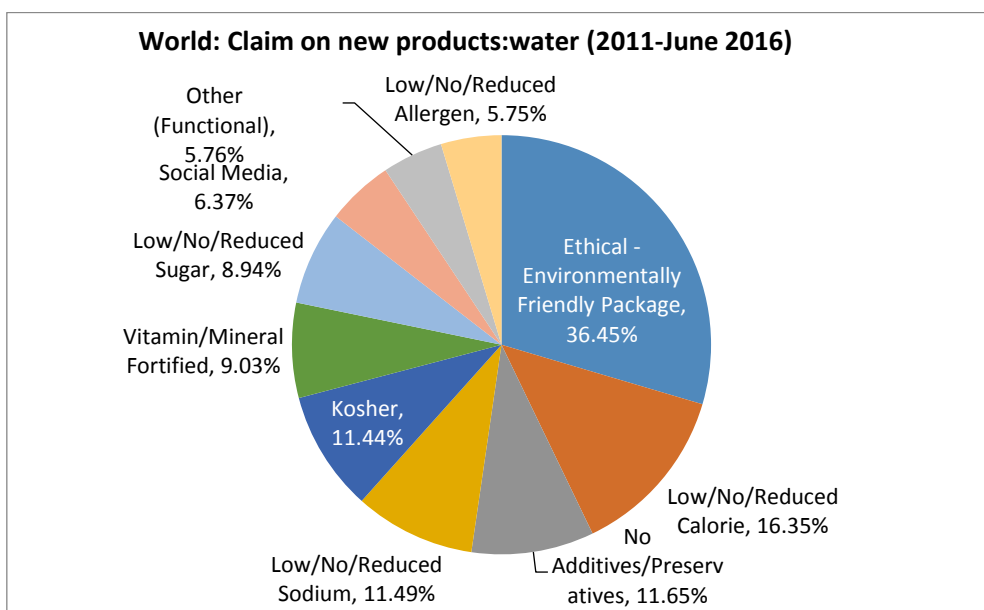


แนวโน้มบรรจุภัณฑ์สำหรับน้ำดื่ม

จากการวิเคราะห์ข้อมูลผลิตภัณฑ์น้ำดื่มที่ออกสู่ตลาดทั่วโลกในปัจจุบันช่วงปี ค.ศ. 2011 ถึงเดือนมิถุนายน ปี ค.ศ. 2016 พบว่า บรรจุภัณฑ์ส่วนใหญ่ที่ใช้บรรจุน้ำดื่มเป็นขวด PET ถึงร้อยละ 78.6 โดย ขวดแก้วมีการใช้งานเป็นอันดับสองคิดเป็นสัดส่วนเพียงร้อยละ 6.9 ในการออกผลิตภัณฑ์น้ำดื่มส่วนใหญ่ นั้น ยังเป็นน้ำดื่มบริสุทธิ์ไม่เจือกลิ่นรส อย่างไรก็ตามในช่วง 2-3 ปีที่ผ่านมา มีการออกผลิตภัณฑ์น้ำดื่มที่หลากหลาย ในประเทศไทยมีการออกผลิตภัณฑ์ กลุ่มนี้ เช่น ผสมรสชาติของน้ำผลไม้ จำพวก ลิ้นจี่ กีวี หรือ มะนาว โดยผลิตภัณฑ์น้ำดื่มจำพวกนี้นิยมบรรจุในกระป๋องอะลูมิเนียม นอกจากนี้บนบรรจุภัณฑ์ยังมีการอ้างถึง (product claim) ว่าเป็นบรรจุภัณฑ์ที่เป็นมิตรกับสิ่งแวดล้อม โดยคิดเป็นร้อยละ 36.5 ของผลิตภัณฑ์น้ำดื่มทั้งหมด ด้วยเหตุที่ขวด PET ขวดแก้วหรือกระป๋องอะลูมิเนียม นั้นสามารถนำไปหมุนเวียนใช้ใหม่ได้



ที่มา: วิเคราะห์โดยภาควิชาเทคโนโลยีการบรรจุและวัสดุ มหาวิทยาลัยเกษตรศาสตร์



ที่มา: วิเคราะห์โดยภาควิชาเทคโนโลยีการบรรจุและวัสดุ มหาวิทยาลัยเกษตรศาสตร์