

## รายงานสถานะอุตสาหกรรมบรรจุภัณฑ์รายเดือน ประจำเดือนกุมภาพันธ์ 2559

“บรรจุภัณฑ์พลาสติกมีปริมาณการผลิต ปริมาณจำหน่าย และมูลค่าการส่งออกปรับตัวเพิ่มขึ้นในเดือนนี้เมื่อเทียบกับเดือนก่อนและเมื่อเทียบกับช่วงเวลาเดียวกันของปีก่อน ในขณะที่มูลค่าการนำเข้าปรับตัวลดลงในเดือนนี้ แต่เมื่อเทียบกับช่วงเวลาเดียวกันของปีก่อนพบว่ามูลค่าการนำเข้าปรับตัวเพิ่มขึ้น สำหรับบรรจุภัณฑ์กระดาษปริมาณการผลิตและจำหน่ายปรับตัวลดลงเล็กน้อยในเดือนนี้เมื่อเทียบกับเดือนก่อน อย่างไรก็ตามเมื่อเทียบกับปีก่อนปริมาณการผลิตและจำหน่ายปรับตัวเพิ่มขึ้นเล็กน้อยเช่นกัน นอกจากนี้ มูลค่าการส่งออกบรรจุภัณฑ์กระดาษปรับตัวเพิ่มขึ้นในเดือนนี้เมื่อเทียบกับเดือนก่อน แต่เมื่อเทียบกับช่วงเวลาเดียวกันของปีก่อนพบว่ามูลค่าการส่งออกปรับตัวลดลง สำหรับบรรจุภัณฑ์ขวดแก้วนั้น ปริมาณการผลิตและจำหน่ายปรับตัวลดลงในเดือนนี้เมื่อเทียบกับเดือนก่อนและพบว่ามูลค่าการนำเข้าลดลงแก้วบรรจุยาและขวดแก้วขนาดใหญ่สำหรับบรรจุไวน์และสารเคมีที่ปรับตัวเพิ่มมากขึ้นในเดือนนี้เมื่อเทียบกับเดือนก่อน ส่วนบรรจุภัณฑ์กระป๋องโลหะนั้นปริมาณการผลิตและมูลค่าการนำเข้าปรับตัวลดลงในขณะที่มูลค่าการส่งออกปรับตัวเพิ่มขึ้นในเดือนนี้ อีกทั้งปริมาณการจำหน่ายก็ปรับตัวเพิ่มขึ้นจากการส่งออกสินค้าอาหารกระป๋องแปรรูปที่ปรับตัวเป็นบวกในเดือนนี้”

### บรรจุภัณฑ์พลาสติก

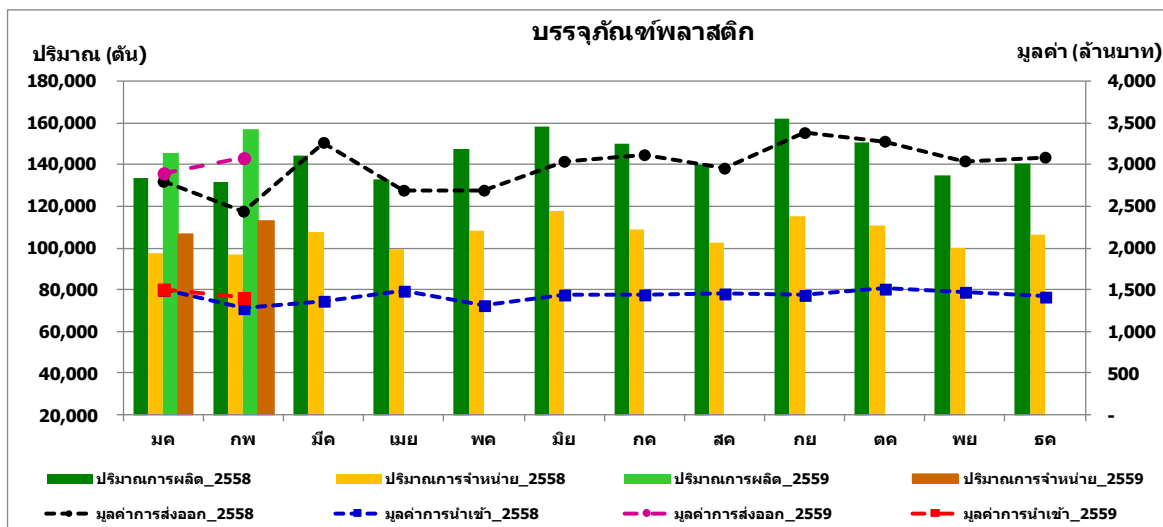
ในเดือนกุมภาพันธ์ 2559 ปริมาณการผลิตบรรจุภัณฑ์พลาสติกโดยรวมประมาณ 156,727 ตัน และเมื่อเทียบกับเดือนก่อนปริมาณการผลิตบรรจุภัณฑ์พลาสติกเพิ่มขึ้น 11,277 ตัน คิดเป็นร้อยละ 7.75 และเมื่อเทียบกับเดือนเดียวกันของปีก่อนปริมาณการผลิตบรรจุภัณฑ์พลาสติกปรับตัวเพิ่มขึ้น 24,900 ตัน คิดเป็นร้อยละ 18.89 ปริมาณการจำหน่ายบรรจุภัณฑ์พลาสติกในประเทศในเดือนกุมภาพันธ์ 2559 รวม 113,116 ตัน เมื่อเทียบกับเดือนก่อนปริมาณการจำหน่ายในประเทศเพิ่มขึ้น 6,541 ตัน คิดเป็นร้อยละ 6.14 เมื่อเทียบกับเดือนเดียวกันของปีก่อนปริมาณการจำหน่ายบรรจุภัณฑ์พลาสติกในประเทศเพิ่มขึ้น 16,458 ตัน คิดเป็นร้อยละ 17.03

ปริมาณการผลิตและจำหน่ายบรรจุภัณฑ์พลาสติกเพิ่มขึ้นในเดือนนี้เมื่อเทียบกับเดือนก่อน ปัจจัยหลักคาดว่าเกิดจากการบริโภคภายในประเทศในเดือนกุมภาพันธ์ 2559 มีสัญญาณดีขึ้นต่อเนื่อง ปัจจัยสนับสนุนจากการใช้จ่ายรัฐบาลและภาคการท่องเที่ยวทำให้มีการซื้อสินค้าที่ใช้บรรจุภัณฑ์พลาสติก ซึ่งมักเป็นบรรจุภัณฑ์เพื่อการขายปลีกและบรรจุภัณฑ์อื่นๆ ในภาพรวมเพิ่มขึ้น

มูลค่าการส่งออกบรรจุภัณฑ์พลาสติกในเดือนกุมภาพันธ์ 2559 รวมประมาณ 3,082 ล้านบาท มูลค่าการส่งออกเพิ่มขึ้นจากเดือนก่อน 182 ล้านบาท คิดเป็นร้อยละ 6.28 และเมื่อเทียบกับเดือนเดียวกันของปีก่อนมูลค่าการส่งออกบรรจุภัณฑ์พลาสติกเพิ่มขึ้น 643 ล้านบาท คิดเป็นร้อยละ 26.36 ประเทศส่งออกหลัก 3 อันดับแรก สำหรับบรรจุภัณฑ์พลาสติกในเดือนนี้ยังคงเดิมเช่นเดียวกับสองเดือนก่อน คือ ญี่ปุ่น (364 ล้านบาท) สหรัฐอเมริกา (298 ล้านบาท) และออสเตรเลีย (254 ล้านบาท) ทั้งนี้ มูลค่าการส่งออกไปยังประเทศญี่ปุ่น ประเทศสหรัฐอเมริกา และออสเตรเลีย ลดลง 412, 219 และ 56 ล้านบาท ตามลำดับ อย่างไรก็ตามมูลค่าการส่งออกรวมสำหรับบรรจุภัณฑ์พลาสติกยังคงมีมูลค่าโดยรวมสูงกว่าเดือนที่ผ่านมา

มูลค่าการนำเข้าบรรจุภัณฑ์พลาสติกในเดือนกุมภาพันธ์ 2559 รวมประมาณ 1,406 ล้านบาท เมื่อเทียบกับเดือนก่อนมูลค่าการนำเข้าลดลง 100 ล้านบาท คิดเป็นร้อยละ 6.66 และเมื่อเทียบกับช่วงเวลาเดียวกันของปีก่อนมูลค่าการนำเข้าบรรจุภัณฑ์พลาสติกเพิ่มขึ้น 128 ล้านบาท คิดเป็นร้อยละ 10.02 ในเดือนนี้ไทยมีการนำเข้าบรรจุภัณฑ์พลาสติกจาก ญี่ปุ่น จีน และมาเลเซีย มากเป็น 3 อันดับแรก ตามลำดับ มูลค่าการนำเข้าจากประเทศญี่ปุ่นเพิ่มขึ้น

71 ล้านบาท ส่งผลให้ประเทศญี่ปุ่นขึ้นมาเป็นอันดับหนึ่งในเดือนนี้ ในขณะที่มูลค่านำเข้าจากประเทศจีนลดลงถึง 124 ล้านบาท ทำให้ตกลงมาเป็นอันดับสองในเดือนนี้ และการนำเข้าจากประเทศมาเลเซียลดลง 10 ล้านบาทตามลำดับ



### บรรจุภัณฑ์กระดาษ

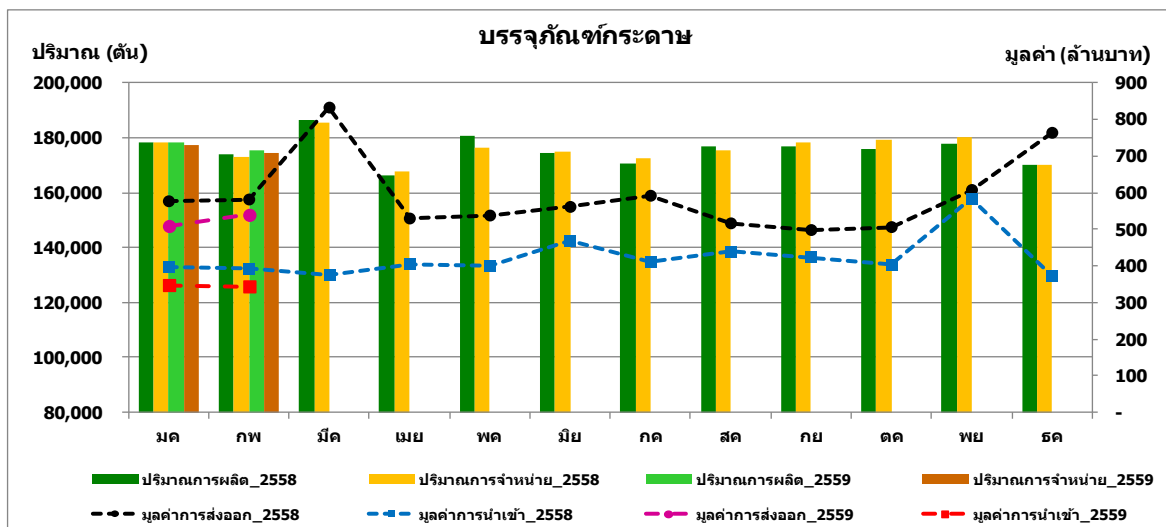
สำหรับบรรจุภัณฑ์กระดาษในเดือนกุมภาพันธ์ 2559 ปริมาณการผลิตบรรจุภัณฑ์กระดาษรวมประมาณ 175,682 ตัน โดยเมื่อเทียบกับเดือนก่อนปริมาณการผลิตบรรจุภัณฑ์กระดาษลดลง 2,505 ตัน คิดเป็นร้อยละ 1.41 ในขณะที่เมื่อเทียบกับเดือนเดียวกันของปีก่อนปริมาณการผลิตบรรจุภัณฑ์กระดาษปรับตัวเพิ่มขึ้น 1,892 ตัน คิดเป็นร้อยละ 1.09

ปริมาณการจำหน่ายบรรจุภัณฑ์กระดาษในประเทศในเดือนกุมภาพันธ์ 2559 รวมประมาณ 174,492 ตัน เมื่อเทียบกับเดือนก่อนมีปริมาณลดลง 3,015 ตัน คิดเป็นร้อยละ 1.70 และเมื่อเทียบกับเดือนเดียวกันของปีก่อนปริมาณการจำหน่ายบรรจุภัณฑ์กระดาษในประเทศเพิ่มขึ้น 1,452 ตัน คิดเป็นร้อยละ 0.84

ปริมาณการผลิตและจำหน่ายกระดาษในภาพรวมปรับตัวลดลงเล็กน้อยในเดือนนี้เมื่อเทียบกับเดือนก่อน แต่เมื่อเทียบกับช่วงเวลาเดียวกันของปีก่อนพบว่าปริมาณการผลิตและจำหน่ายปรับตัวเพิ่มขึ้นเล็กน้อยเช่นกัน ปริมาณการผลิตและจำหน่ายบรรจุภัณฑ์กระดาษในภาพรวมยังคงทรงตัวต่อเนื่องในปีี้และเมื่อเทียบกับปีก่อน ถึงแม้การบริโภคในประเทศจะมีสัญญาณดีขึ้น ส่งผลให้มีการใช้บรรจุภัณฑ์กระดาษเพิ่มมากขึ้น และปริมาณการส่งออกสินค้าการเกษตรที่เริ่มขยายตัวเพิ่มขึ้น แต่พบว่ามูลค่าการส่งออกยังคงหดตัว อีกทั้งภาคการส่งออกสินค้าบางกลุ่มยังคงหดตัวและผันผวนเช่นสินค้าอุตสาหกรรม กลุ่มเครื่องใช้ไฟฟ้าหรือชิ้นส่วนยานยนต์ ซึ่งใช้บรรจุภัณฑ์กระดาษลูกฟูกเพื่อการขนส่งค่อนข้างมาก ทำให้ปริมาณการใช้บรรจุภัณฑ์กระดาษน่าจะยังคงทรงตัวต่อเนื่องต่อไปอีก

สำหรับมูลค่าการส่งออกบรรจุภัณฑ์กระดาษในเดือนกุมภาพันธ์ 2559 นั้นเท่ากับ 540 ล้านบาท เมื่อเทียบกับเดือนก่อนมูลค่าการส่งออกบรรจุภัณฑ์กระดาษเพิ่มขึ้น 30 ล้านบาท คิดเป็นร้อยละ 5.97 อีกทั้งเมื่อเทียบกับเดือนเดียวกันของปีก่อนมูลค่าการส่งออกบรรจุภัณฑ์กระดาษลดลง 42 ล้านบาท คิดเป็นร้อยละ 7.14 ประเทศที่ส่งออกหลัก 3 อันดับแรกสำหรับบรรจุภัณฑ์กระดาษในเดือนนี้ยังคงเดิมเช่นเดียวกับเดือนก่อน คือ เวียดนาม (208 ล้านบาท) อินโดนีเซีย (96 ล้านบาท) และเกาหลีใต้ (44 ล้านบาท) การส่งออกไปประเทศเวียดนามและเกาหลีใต้เพิ่มขึ้น 46 และ 8 ล้านบาท ตามลำดับ ในขณะที่มูลค่าการส่งออกไปยังประเทศอินโดนีเซียลดลง 41 ล้านบาท

มูลค่าการนำเข้าบรรจุภัณฑ์กระดาษในเดือนกุมภาพันธ์ 2559 เท่ากับ 345 ล้านบาท เมื่อเทียบกับเดือนก่อนมูลค่าการนำเข้าบรรจุภัณฑ์กระดาษลดลงเพียงเล็กน้อย 4 ล้านบาท คิดเป็นร้อยละ 1.04 และเมื่อเทียบกับเดือนเดียวกันของปีก่อนมูลค่าการนำเข้าบรรจุภัณฑ์กระดาษก็มีมูลค่าลดลงเช่นกันที่ 47 ล้านบาท คิดเป็นร้อยละ 11.99 ในเดือนนี้ไทยมีการนำเข้าบรรจุภัณฑ์กระดาษจากประเทศจีน มาเลเซีย และญี่ปุ่น มากเป็น 3 อันดับแรกตามลำดับ มูลค่าการนำเข้าจากประเทศจีนลดลง 22 ล้านบาท ในขณะที่มูลค่าการนำเข้าจากประเทศมาเลเซียคงตัวสำหรับการนำเข้าจากประเทศญี่ปุ่นเพิ่มขึ้น 8 ล้านบาท ส่งผลให้ประเทศญี่ปุ่นขึ้นมาเป็นลำดับสามในเดือนนี้

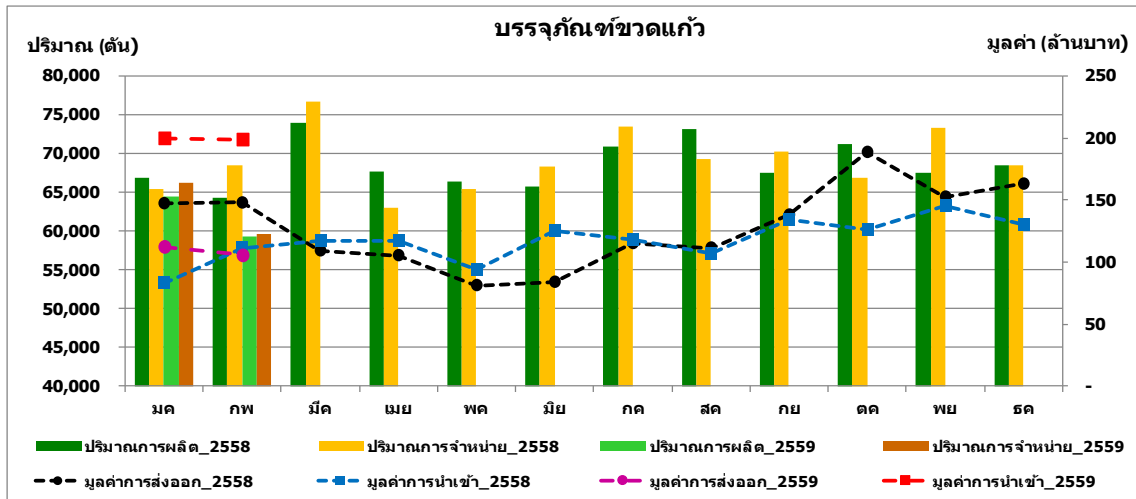


## บรรจุภัณฑ์แก้ว

ในส่วนของการบรรจุภัณฑ์แก้วในเดือนกุมภาพันธ์ 2559 มีปริมาณการผลิตรวม 59,213 ตัน เมื่อเทียบกับเดือนก่อนปริมาณการผลิตปรับตัวลดลง 5,208 ตัน คิดเป็นร้อยละ 8.08 ในขณะที่เมื่อเทียบกับช่วงเวลาเดียวกันของปีก่อนปริมาณการผลิตลดลง 5,140 ตัน คิดเป็นร้อยละ 7.99 สำหรับปริมาณการจำหน่ายบรรจุภัณฑ์ขวดแก้วในประเทศในเดือนกุมภาพันธ์ 2559 รวมประมาณ 59,556 ตัน เมื่อเทียบกับเดือนก่อนปริมาณการจำหน่ายลดลง 6,623 ตัน คิดเป็นร้อยละ 10.01 และเมื่อเทียบกับเดือนเดียวกันของปีก่อนปริมาณการจำหน่ายบรรจุภัณฑ์ขวดแก้วในประเทศก็ปรับตัวลดลงเช่นกันที่ 8,871 ตัน คิดเป็นร้อยละ 12.96

ในส่วนของการส่งออกบรรจุภัณฑ์แก้วในเดือนกุมภาพันธ์ 2559 มีมูลค่ารวมเพียง 106 ล้านบาท เมื่อเทียบกับเดือนก่อนมูลค่าการส่งออกบรรจุภัณฑ์ขวดแก้วลดลง 7 ล้านบาท คิดเป็นร้อยละ 6.08 ในขณะที่เมื่อเทียบกับเดือนเดียวกันของปีก่อนมูลค่าการส่งออกบรรจุภัณฑ์ขวดแก้วลดลง 42 ล้านบาท คิดเป็นร้อยละ 28.54 ประเทศส่งออก 3 อันดับแรกสำหรับบรรจุภัณฑ์แก้วในเดือนนี้ คือ พม่า (38 ล้านบาท) มาเลเซีย (13 ล้านบาท) และเวียดนาม (13 ล้านบาท) ตามลำดับ

ปริมาณการนำเข้าบรรจุภัณฑ์แก้วในเดือนกุมภาพันธ์ 2559 มีมูลค่ารวม 199 ล้านบาท เมื่อเทียบกับเดือนก่อนมูลค่าการนำเข้าบรรจุภัณฑ์ขวดแก้วค่อนข้างคงตัว แต่เมื่อเทียบกับเดือนเดียวกันของปีก่อนมูลค่าการนำเข้าบรรจุภัณฑ์ขวดแก้วปรับตัวเพิ่มขึ้นค่อนข้างมากที่ 88 ล้านบาท คิดเป็นร้อยละ 78.74 ประเทศนำเข้าหลัก 3 อันดับแรกสำหรับบรรจุภัณฑ์แก้วในเดือนนี้ คือ จีน (160 ล้านบาท) ไต้หวัน (10 ล้านบาท) และญี่ปุ่น (7 ล้านบาท) ตามลำดับ โดยบรรจุภัณฑ์ที่มีการนำเข้าเพิ่มขึ้นมากในเดือนนี้คือกลุ่มหลอดแก้วบรรจุยา (Ampoule) และขวดแก้วขนาดใหญ่สำหรับบรรจุสารเคมีและไวน์



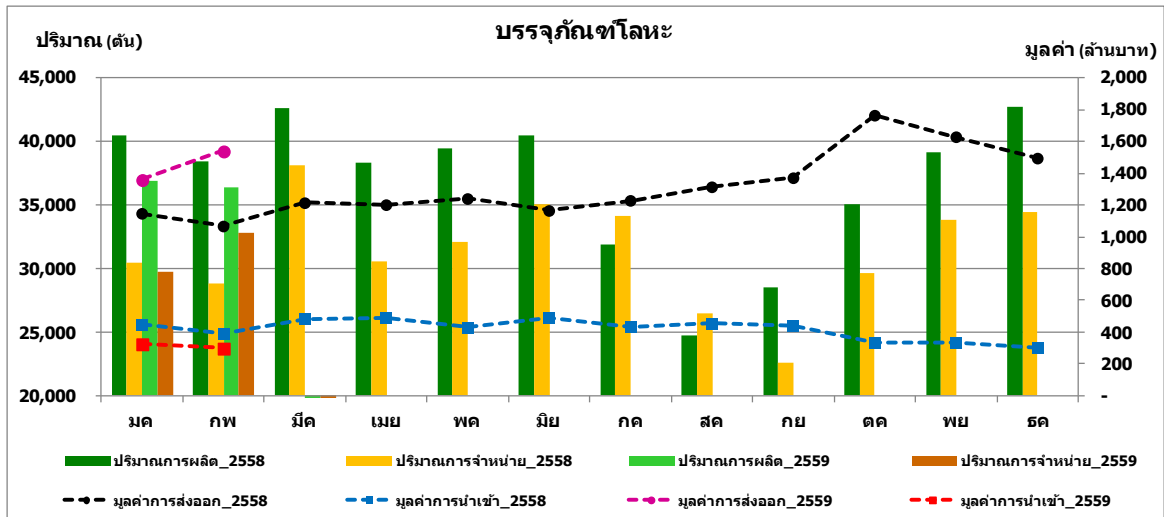
### บรรจุภัณฑ์โลหะ

สำหรับบรรจุภัณฑ์โลหะ ตัวอย่างเช่น ครอบง หลอดโลหะ ฝาครอบง ฝาขวด และอลูมิเนียมฟอยล์ ในเดือนกุมภาพันธ์ 2559 มีปริมาณการผลิตรวม 36,367 ตัน เมื่อเทียบกับเดือนก่อนปริมาณการผลิตลดลง 484 ตัน คิดเป็นร้อยละ 1.31 และเมื่อเทียบกับเดือนเดียวกันของปีก่อนปริมาณการผลิตลดลง 2,079 ตัน คิดเป็นร้อยละ 5.41

ปริมาณการจำหน่ายบรรจุภัณฑ์โลหะในประเทศสำหรับเดือนกุมภาพันธ์ 2559 รวมประมาณ 32,798 ตัน เมื่อเทียบกับเดือนก่อนปริมาณการจำหน่ายเพิ่มขึ้น 3,051 ตัน คิดเป็นร้อยละ 10.26 และเมื่อเทียบกับเดือนเดียวกันของปีก่อนปริมาณการจำหน่ายบรรจุภัณฑ์โลหะก็ปรับตัวเพิ่มขึ้นเช่นกันที่ 3,963 ตัน คิดเป็นร้อยละ 13.74 การผลิตที่ลดลงคาดว่ามาจากปริมาณการสั่งบรรจุภัณฑ์ครอบงที่อาจมีการผลิตตามคำสั่งซื้อล่วงหน้าในเดือนก่อนและในเดือนกุมภาพันธ์ 2559 นี้ จากข้อมูลของสำนักงานนโยบายและยุทธศาสตร์การค้า กระทรวงพาณิชย์ พบว่ามูลค่าการส่งออกในภาพรวมขยายตัวร้อยละ 13.8 (YoY) การขยายตัวเป็นบวกในรอบ 13 เดือน โดยสินค้าเกษตรและอุตสาหกรรมเกษตรที่มีแนวโน้มการส่งออกดีขึ้น ไม่ว่าจะเป็น ทุ่นครอบง กุ้งสดแช่แข็งและแปรรูป และไก่สดแช่แข็งและแปรรูป ส่งผลต่อปริมาณการจำหน่ายบรรจุภัณฑ์ครอบงที่เพิ่มมากขึ้น

สำหรับบรรจุภัณฑ์โลหะภาพรวมในเดือนกุมภาพันธ์ 2559 ปริมาณการส่งออกมีมูลค่ารวม 1,540 ล้านบาท มูลค่าการส่งออกเพิ่มขึ้น 180 ล้านบาทเมื่อเทียบกับเดือนก่อน คิดเป็นร้อยละ 13.25 ซึ่งเพิ่มขึ้นจากเดือนที่ผ่านมา ในขณะที่เมื่อเทียบกับช่วงเวลาเดียวกันของปีก่อนมูลค่าการส่งออกบรรจุภัณฑ์โลหะปรับตัวเพิ่มขึ้น 473 ล้านบาท คิดเป็นร้อยละ 44.34 ประเทศส่งออกบรรจุภัณฑ์ครอบงหลัก 3 อันดับแรกในเดือนนี้ คือ ลาว (596 ล้านบาท) อินโดนีเซีย (110 ล้านบาท) และพม่า (108 ล้านบาท) ตามลำดับ ในเดือนนี้มูลค่าการส่งออกไปลาวลดลง 84 ล้านบาท ในขณะที่การส่งออกไปยังประเทศอินโดนีเซียและพม่าเพิ่มขึ้น 13 และ 26 ล้านบาท ตามลำดับ ส่งผลให้พม่าขึ้นมาเป็นลำดับสามในเดือนนี้ การส่งออกที่ลดลง คือ จุกจิบ ส่วนการส่งออกที่เพิ่มขึ้น อาทิ ครอบงโลหะ ครอบงแบบบีบพับได้ ฝาครอบงทำจากแผ่นเหล็กเคลือบตีบุกและอะลูมิเนียม ฝาครอบงอัดความดันทำด้วยแผ่นเหล็กเคลือบตีบุก

ปริมาณการนำเข้าบรรจุภัณฑ์โลหะในเดือนกุมภาพันธ์นี้มีมูลค่ารวม 300 ล้านบาท โดยมีมูลค่าลดลง 27 ล้านบาท เมื่อเทียบกับเดือนก่อนคิดเป็นร้อยละ 8.35 ในขณะที่เมื่อเทียบกับเดือนเดียวกันของปีก่อนมูลค่าการนำเข้าบรรจุภัณฑ์โลหะลดลง 90 ล้านบาท คิดเป็นร้อยละ 23.11 ประเทศนำเข้าบรรจุภัณฑ์ครอบงหลัก 3 อันดับแรกในเดือนนี้ คือ จีน(80 ล้านบาท) ไต้หวัน (77 ล้านบาท) และญี่ปุ่น (36 ล้านบาท) ตามลำดับ การนำเข้าที่ลดลง คือ ฝาและครอบงอะลูมิเนียม ฝาครอบงอัดความดัน ฝาขวดและฝาเกลียวที่ผลิตจากอะลูมิเนียม ส่วนการนำเข้าที่เพิ่มขึ้น อาทิ ครอบงหรือภาชนะที่ทำด้วยแผ่นเหล็กเคลือบตีบุก



### แนวโน้ม

แนวโน้มปริมาณการผลิตและปริมาณการจำหน่ายบรรจุภัณฑ์ในภาพรวมน่าจะยังคงชะลอตัวในเดือนต่อไป สำหรับบรรจุภัณฑ์พลาสติกปริมาณการผลิตและปริมาณการจำหน่ายน่าจะสามารถขยายตัวได้เล็กน้อยจากการส่งออกสินค้าประมงและเกษตรแปรรูปที่มีสัญญาณดีขึ้นร่วมกับราคาน้ำมันลดลง ส่งผลให้สินค้าวัตถุดิบกลุ่มเคมีภัณฑ์และเม็ดพลาสติกมีราคาลดลงต่อเนื่อง อย่างไรก็ตามปัญหาภัยแล้งที่ขยายตัวในวงกว้างซึ่งกระทบต่อวัตถุดิบการเกษตรในกลุ่มอุตสาหกรรมอาหาร อาจส่งผลต่อการชะลอตัวของการใช้บรรจุภัณฑ์ในกลุ่มต่างๆ นอกจากนี้ ประเทศคู่ค้ากลุ่ม CLMV ยังคงประสบปัญหาการชะลอตัวทางเศรษฐกิจซึ่งส่งผลต่อสินค้าส่งออกของไทย ในเดือนกุมภาพันธ์ 2559 ผลสำรวจดัชนีความเชื่อมั่นภาคอุตสาหกรรมยังคงปรับตัวลดลงและคาดว่าจะลดลงต่อเนื่องในช่วงต่อไป การลงทุนของอุตสาหกรรมบรรจุภัณฑ์ยังคงชะลอตัว ภาคธุรกิจการพิมพ์หดตัวต่อเนื่อง ส่งผลให้เกิดการแข่งขันรุนแรงในอุตสาหกรรมการพิมพ์และบรรจุภัณฑ์ การกระตุ้นการเติบโตของอุตสาหกรรมขนาดย่อมและการกระตุ้นเศรษฐกิจในประเทศโดยภาครัฐอาจสามารถช่วยลดความรุนแรงของผลกระทบทางเศรษฐกิจต่ออุตสาหกรรมบรรจุภัณฑ์ได้

บรรจุภัณฑ์พลาสติก															
บรรจุภัณฑ์พลาสติก	ปี	หน่วย	มกราคม	กุมภาพันธ์	มีนาคม	เมษายน	พฤษภาคม	มิถุนายน	กรกฎาคม	สิงหาคม	กันยายน	ตุลาคม	พฤศจิกายน	ธันวาคม	
ปริมาณการผลิต	2557	ตัน	125,316	118,225	125,724	111,414	131,476	138,976	129,478	131,753	141,085	160,705	129,658	118,626	
		YoY (%)	6.77	11.51	14.82	19.03	11.90	13.70	15.68	5.90	14.96	-6.29	4.00	18.43	
	2558	ตัน	133,802	131,828	144,360	132,622	147,117	158,015	149,781	139,531	162,186	150,596	134,850	140,489	
		YoY (%)	12.79	-1.48	9.51	-8.13	10.93	7.41	-5.21	-6.84	16.24	-7.15	-10.46	4.18	
	2559	ตัน	145,451	156,727											
		YoY (%)	8.71	18.89											
ปริมาณการจำหน่าย	2557	ตัน	91,831	86,988	92,461	83,056	95,806	99,817	94,186	95,841	103,011	118,431	92,955	88,193	
		YoY (%)	6.07	11.12	16.37	19.94	13.14	17.65	15.89	7.12	11.61	-6.55	7.94	20.43	
	2558	ตัน	97,407	96,657	107,598	99,617	108,395	117,433	109,150	102,668	114,969	110,679	100,336	106,209	
		YoY (%)	10.45	-0.77	11.32	-7.42	8.81	8.34	-7.05	-5.94	11.98	-3.73	-9.34	5.85	
	2559	ตัน	106,575	113,116											
		YoY (%)	9.41	17.03											
มูลค่าการส่งออก	2557	ล้านบาท	2,888	2,994	2,986	2,684	3,087	3,115	3,098	2,851	3,145	3,225	2,976	2,895	
		YoY (%)	-3.19	-18.53	9.25	0.20	-12.85	-2.52	0.56	3.61	7.47	1.60	2.18	6.59	
	2558	ล้านบาท	2,796	2,439	3,263	2,689	2,690	3,036	3,115	2,954	3,380	3,277	3,041	3,085	
		YoY (%)	-3.40	-12.78	33.77	-17.57	0.01	12.88	2.60	-5.19	14.43	-3.05	-7.20	1.46	
	2559	ล้านบาท	2,900	3,082											
		YoY (%)	-6.02	6.28											
มูลค่าการนำเข้า	2557	ล้านบาท	1,501	1,241	1,456	1,393	1,456	1,414	1,529	1,288	1,578	1,465	1,410	1,435	
		YoY (%)	1,496	1,278	1,367	1,488	1,315	1,442	1,443	1,454	1,437	1,512	1,475	1,417	
	2558	ล้านบาท	1,496	1,278	1,367	1,488	1,315	1,442	1,443	1,454	1,437	1,512	1,475	1,417	
		YoY (%)	-0.37	3.00	-6.10	6.76	-9.72	1.98	-5.64	12.93	-8.93	3.25	4.61	-1.24	
	2559	ล้านบาท	1,506	1,406											
		YoY (%)	0.71	10.02											
2559	ล้านบาท	1,506	1,406												
	YoY (%)	6.32	-6.66												

บรรจุภัณฑ์กระดาษ														
บรรจุภัณฑ์กระดาษ	ปี	หน่วย	มกราคม	กุมภาพันธ์	มีนาคม	เมษายน	พฤษภาคม	มิถุนายน	กรกฎาคม	สิงหาคม	กันยายน	ตุลาคม	พฤศจิกายน	ธันวาคม
ปริมาณการผลิต	2557	ตัน	178,921	169,006	191,966	171,260	183,608	177,585	181,837	173,772	179,456	182,289	176,469	168,386
		YoY (%)	-0.30	2.83	-2.83	-2.86	-1.59	-1.81	-6.11	1.77	-1.39	-3.42	0.85	0.99
	2558	ตัน	178,378	173,790	186,528	166,370	180,681	174,366	170,736	176,854	176,960	176,057	177,962	170,046
		YoY (%)	5.93	-2.57	7.33	-10.81	8.60	-3.49	-2.08	3.58	0.06	-0.51	1.08	-4.45
	2559	ตัน	178,187	175,682										
		YoY (%)	-0.11	1.09										
ปริมาณการจำหน่าย	2557	ตัน	178,666	169,524	191,280	172,162	183,340	176,823	180,720	174,031	180,755	182,857	176,740	168,045
		YoY (%)	178,311	173,040	185,582	168,005	176,248	174,834	172,811	175,393	178,306	179,489	180,227	170,099
	2558	ตัน	178,311	173,040	185,582	168,005	176,248	174,834	172,811	175,393	178,306	179,489	180,227	170,099
		YoY (%)	-0.20	2.07	-2.98	-2.41	-3.87	-1.12	-4.38	0.78	-1.35	-1.84	1.97	1.22
	2559	ตัน	177,507	174,492										
		YoY (%)	6.11	-2.96	7.25	-9.47	4.91	-0.80	-1.16	1.49	1.66	0.66	0.41	-5.62
มูลค่าการส่งออก	2557	ล้านบาท	438	450	369	421	462	533	534	447	587	581	570	566
		YoY (%)	577	582	833	530	538	561	592	516	498	506	608	764
	2558	ล้านบาท	577	582	833	530	538	561	592	516	498	506	608	764
		YoY (%)	31.77	29.30	125.40	25.74	16.43	5.28	10.92	15.59	-15.10	-12.82	6.50	35.05
	2559	ล้านบาท	510	540										
		YoY (%)	1.97	0.83	43.19	-36.40	1.53	4.39	5.43	-12.74	-3.55	1.62	20.04	25.72
มูลค่าการนำเข้า	2557	ล้านบาท	419	306	468	422	446	445	496	378	465	445	440	462
		YoY (%)	398	392	375	404	399	469	410	439	423	403	584	371
	2558	ล้านบาท	398	392	375	404	399	469	410	439	423	403	584	371
		YoY (%)	-5.15	28.00	-19.81	-4.27	-10.58	5.46	-17.32	16.12	-9.02	-9.51	32.78	-19.69
	2559	ล้านบาท	348	345										
		YoY (%)	-13.99	-1.54	-4.25	7.78	-1.20	17.52	-12.53	6.92	-3.47	-4.93	45.03	-36.41
2559	ล้านบาท	348	345											
	YoY (%)	-6.22	-1.04											

บรรจุภัณฑ์ขวดแก้ว															
บรรจุภัณฑ์ขวดแก้ว	ปี	หน่วย	มกราคม	กุมภาพันธ์	มีนาคม	เมษายน	พฤษภาคม	มิถุนายน	กรกฎาคม	สิงหาคม	กันยายน	ตุลาคม	พฤศจิกายน	ธันวาคม	
ปริมาณการผลิต	2557	ตัน	90,792	85,958	93,060	90,269	93,167	91,522	93,078	96,790	79,164	68,984	65,739	69,539	
	2558	ตัน	66,896	64,353	73,999	67,709	66,323	65,725	70,868	73,159	67,422	71,230	67,509	68,454	
		YoY (%)	-26.32	-25.13	-20.48	-24.99	-28.81	-28.19	-23.86	-24.42	-14.83	3.26	2.69	-1.56	
		MoM (%)	-3.80	-3.80	14.99	-8.50	-2.05	-0.90	7.83	3.23	-7.84	5.65	-5.22	1.40	
	2559	ตัน	64,421	59,213											
		YoY (%)	-3.70	-7.99											
MoM (%)		-5.89	-8.08												
ปริมาณการจำหน่าย	2557	ตัน	90,890	82,410	102,484	87,275	89,688	94,246	87,527	83,099	90,258	86,705	71,603	78,768	
	2558	ตัน	65,346	68,427	76,710	63,005	65,333	68,298	73,395	69,248	70,194	66,925	73,283	68,492	
		YoY (%)	-28.10	-16.97	-25.15	-27.81	-27.16	-27.53	-16.15	-16.67	-22.23	-22.81	2.35	-13.05	
		MoM (%)	-17.04	4.71	12.10	-17.87	3.69	4.54	7.46	-5.65	1.37	-4.66	9.50	-6.54	
	2559	ตัน	66,178	59,556											
		YoY (%)	1.27	-12.96											
MoM (%)		-3.38	-10.01												
มูลค่าการส่งออก	2557	ล้านบาท	130	161	190	139	151	116	86	94	108	169	139	142	
	2558	ล้านบาท	147	148	109	105	81	84	115	111	138	189	152	163	
		YoY (%)	13.56	-8.30	-42.42	-24.05	-46.31	-27.92	33.55	18.14	27.58	11.28	9.45	14.41	
		MoM (%)	3.33	0.39	-26.11	-3.55	-22.92	3.29	37.25	-3.18	23.87	36.60	-19.13	6.89	
	2559	ล้านบาท	112	106											
		YoY (%)	-23.62	-28.54											
MoM (%)		-31.01	-6.08												
มูลค่าการนำเข้า	2557	ล้านบาท	119	101	99	134	126	106	133	94	125	107	132	149	
	2558	ล้านบาท	83	111	117	117	94	126	118	107	134	126	145	130	
		YoY (%)	-30.11	10.58	18.65	-12.21	-25.52	17.92	-10.90	13.76	7.31	18.11	9.79	-12.91	
		MoM (%)	-44.32	34.28	5.41	-0.07	-19.75	33.41	-5.82	-9.78	25.66	-5.86	15.13	-10.74	
	2559	ล้านบาท	200	199											
		YoY (%)	141.19	78.74											
MoM (%)		54.20	-0.49												

บรรจุภัณฑ์โลหะ															
บรรจุภัณฑ์โลหะ	ปี	หน่วย	มกราคม	กุมภาพันธ์	มีนาคม	เมษายน	พฤษภาคม	มิถุนายน	กรกฎาคม	สิงหาคม	กันยายน	ตุลาคม	พฤศจิกายน	ธันวาคม	
ปริมาณการผลิต	2557	ตัน	42,279	38,514	41,705	35,999	44,984	47,127	36,382	28,130	32,226	37,261	40,945	40,169	
	2558	ตัน	40,428	38,447	42,611	38,320	39,476	40,497	31,884	24,772	28,542	35,034	39,090	42,674	
		YoY (%)	-4.38	-0.18	2.17	6.45	-12.24	-14.07	-12.36	-11.94	-11.43	-5.98	-4.53	6.24	
		MoM (%)	0.64	-4.90	10.83	-10.07	3.02	2.59	-21.27	-22.31	15.22	22.74	11.58	9.17	
	2559	ตัน	36,851	36,367											
		YoY (%)	-8.85	-5.41											
MoM (%)		-13.65	-1.31												
ปริมาณการจำหน่าย	2557	ตัน	33,448	33,620	40,923	32,902	37,653	39,515	38,644	30,179	29,556	31,678	33,287	36,762	
	2558	ตัน	30,497	28,835	38,071	30,529	32,061	35,101	34,178	26,503	22,562	29,605	33,782	34,479	
		YoY (%)	-8.82	-14.23	-6.97	-7.21	-14.85	-11.17	-11.56	-12.18	-23.66	-6.54	1.49	-6.21	
		MoM (%)	-17.04	-5.45	32.03	-19.81	5.02	9.48	-2.63	-22.46	-14.87	31.22	14.11	2.06	
	2559	ตัน	29,747	32,798											
		YoY (%)	-2.46	13.74											
MoM (%)		-13.72	10.26												
มูลค่าการส่งออก	2557	ล้านบาท	676	746	643	774	695	710	686	806	814	890	1,183	1,051	
	2558	ล้านบาท	1,147	1,067	1,214	1,201	1,240	1,165	1,228	1,314	1,371	1,764	1,628	1,494	
		YoY (%)	69.61	43.01	88.68	55.27	78.32	64.10	79.11	63.09	68.46	98.23	37.64	42.20	
		MoM (%)	9.15	-6.96	13.74	-1.01	3.20	-6.06	5.45	6.97	4.33	28.70	-7.68	-8.25	
	2559	ล้านบาท	1,360	1,540											
		YoY (%)	18.58	44.34											
MoM (%)		-8.98	13.25												
มูลค่าการนำเข้า	2557	ล้านบาท	389	403	457	603	494	431	402	385	438	478	387	442	
	2558	ล้านบาท	445	390	484	490	430	490	435	457	438	334.0	334	301	
		YoY (%)	14.33	-3.33	5.95	-18.72	-13.02	13.61	8.20	18.54	-0.02	-30.16	-13.81	-31.89	
		MoM (%)	0.66	-12.41	24.14	1.25	-12.35	14.03	-11.21	4.98	-4.01	-23.79	-0.16	-9.67	
	2559	ล้านบาท	327	300											
		YoY (%)	-26.52	-23.11											
MoM (%)		8.60	-8.35												

\*ข้อมูลการผลิตและจำหน่ายเป็นค่าพยากรณ์จากการสำรวจจริงบางส่วน

\*ข้อมูลสำรวจจริงจากสำนักงานเศรษฐกิจอุตสาหกรรม วิเคราะห์พยากรณ์ภาพรวมอุตสาหกรรม โดย ภาควิชาเทคโนโลยีการบรรจุและวัสดุ มหาวิทยาลัยเกษตรศาสตร์

\*ข้อมูลการนำเข้าส่งออกเป็นค่าจริงจากกรมศุลกากร รวบรวมจากหมวดหมู่ต่างๆ เป็นภาพรวมของอุตสาหกรรมบรรจุภัณฑ์ โดย ภาควิชาเทคโนโลยีการบรรจุและวัสดุ มหาวิทยาลัยเกษตรศาสตร์