

## รายงานสถานะอุตสาหกรรมบรรจุภัณฑ์รายเดือน ประจำเดือนมกราคม 2560

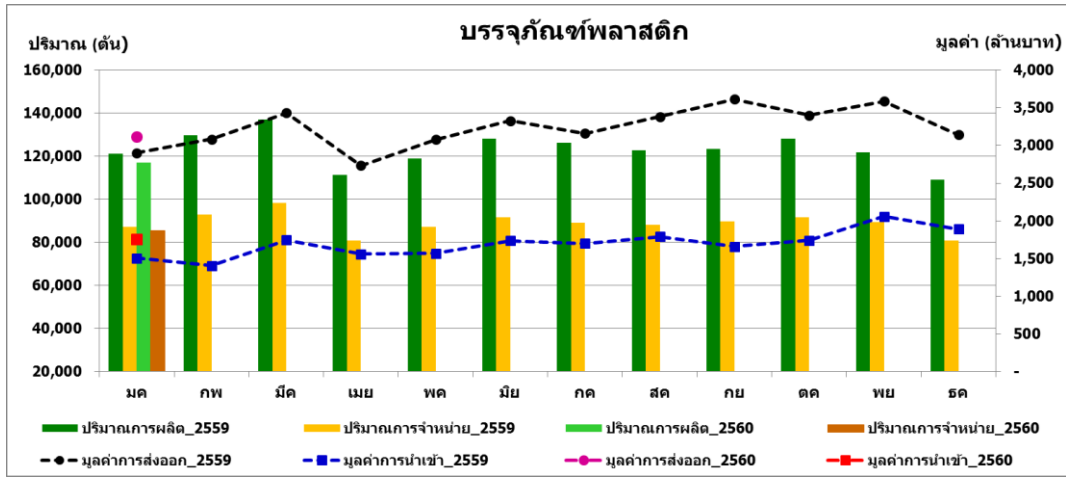
“บรรจุภัณฑ์พลาสติกมีปริมาณการผลิตและจำหน่ายปรับตัวเพิ่มขึ้นเมื่อเทียบกับเดือนก่อน แต่เมื่อเทียบกับช่วงเวลาเดียวกันของปีก่อนกลับปรับตัวลดลงเล็กน้อย ส่วนมูลค่านำเข้าและส่งออกบรรจุภัณฑ์พลาสติกปรับตัวลดลงในเดือนนี้เมื่อเทียบกับเดือนก่อน ในขณะที่เมื่อเทียบกับช่วงเวลาเดียวกันของปีก่อนมูลค่าการนำเข้าและส่งออกกลับปรับตัวเพิ่มขึ้น สำหรับบรรจุภัณฑ์กระดาษนั้น ปริมาณการผลิตและปริมาณการจำหน่ายปรับตัวเพิ่มขึ้นในเดือนนี้เมื่อเทียบกับเดือนก่อน แต่เมื่อเทียบกับช่วงเวลาเดียวกันของปีก่อนปริมาณการผลิตและปริมาณการจำหน่ายกลับปรับตัวลดลงสำหรับมูลค่าการนำเข้าและส่งออกกระดาษปรับตัวลดลงในเดือนนี้เมื่อเทียบกับเดือนก่อนและช่วงเวลาเดียวกันของปีก่อน ในขณะที่ปริมาณการผลิตและจำหน่ายปรับตัวลดลงเมื่อเทียบกับเดือนก่อนและเมื่อเทียบกับช่วงเวลาเดียวกันของปีก่อน ทั้งนี้ การนำเข้าบรรจุภัณฑ์แก้วปรับตัวเพิ่มขึ้นเมื่อเทียบกับเดือนก่อนและช่วงเวลาเดียวกันของปีก่อน สำหรับมูลค่าการส่งออกบรรจุภัณฑ์ขวดแก้วปรับตัวลดลงเมื่อเทียบกับเดือนก่อนและช่วงเวลาเดียวกันของปีก่อน นอกจากนี้ สำหรับบรรจุภัณฑ์โลหะ ปริมาณการผลิตและจำหน่ายปรับตัวลดลงเมื่อเทียบกับเดือนก่อน แต่กลับปรับตัวเพิ่มขึ้นเมื่อเทียบกับช่วงเวลาเดียวกันของปีก่อน มูลค่าการนำเข้าและส่งออกบรรจุภัณฑ์โลหะปรับตัวลดลงในเดือนนี้เมื่อเทียบกับเดือนก่อนและช่วงเวลาเดียวกันของปีก่อน”

### บรรจุภัณฑ์พลาสติก

ปริมาณการผลิตบรรจุภัณฑ์พลาสติกในเดือนมกราคม 2560 โดยรวมประมาณ 116,982 ตัน และเมื่อเทียบกับเดือนก่อนปริมาณการผลิตบรรจุภัณฑ์พลาสติกเพิ่มขึ้น 7,934 ตัน คิดเป็นร้อยละ 7.28 และเมื่อเทียบกับเดือนเดียวกันของปีก่อนปริมาณการผลิตบรรจุภัณฑ์พลาสติกปรับตัวลดลง 4,218 ตัน คิดเป็นร้อยละ 3.48 ปริมาณการจำหน่ายบรรจุภัณฑ์พลาสติกในประเทศในเดือนมกราคม 2560 รวม 85,539 ตัน เมื่อเทียบกับเดือนก่อน ปริมาณการจำหน่ายในประเทศเพิ่มขึ้น 4,752 ตัน คิดเป็นร้อยละ 5.88 และเมื่อเทียบกับเดือนเดียวกันของปีก่อนปริมาณการจำหน่ายปรับตัวลดลง 1,667 ตัน คิดเป็นร้อยละ 6.61

มูลค่าการส่งออกบรรจุภัณฑ์พลาสติกในเดือนมกราคม 2560 รวมประมาณ 3,116 ล้านบาท มูลค่าการส่งออกลดลงจากเดือนก่อน 24 ล้านบาท คิดเป็นร้อยละ 0.77 และเมื่อเทียบกับเดือนเดียวกันของปีก่อนมูลค่าการส่งออกบรรจุภัณฑ์พลาสติกเพิ่มขึ้น 246 ล้านบาท คิดเป็นร้อยละ 7.45 ประเทศส่งออกหลัก 3 อันดับแรกสำหรับบรรจุภัณฑ์พลาสติกในเดือนนี้ยังคงเดิมเช่นเดียวกับสามเดือนก่อน คือ ญี่ปุ่น (773 ล้านบาท) สหรัฐอเมริกา (496 ล้านบาท) และออสเตรเลีย (466 ล้านบาท) ทั้งนี้ มูลค่าการส่งออกไปยังประเทศญี่ปุ่นลดลง 15 ล้านบาท ในขณะที่การส่งออกไปประเทศสหรัฐอเมริกาและออสเตรเลียเพิ่มขึ้น 2 และ 176 ล้านบาท ตามลำดับ โดยมูลค่าการส่งออกสำหรับบรรจุภัณฑ์พลาสติกมีมูลค่าโดยรวมน้อยกว่าเดือนที่ผ่านมาเล็กน้อย

มูลค่าการนำเข้าบรรจุภัณฑ์พลาสติกในเดือนมกราคม 2560 รวมประมาณ 1,752 ล้านบาท เมื่อเทียบกับเดือนก่อนมูลค่าการนำเข้าลดลง 138 ล้านบาท คิดเป็นร้อยละ 7.32 และเมื่อเทียบกับช่วงเวลาเดียวกันของปีก่อนมูลค่าการนำเข้าบรรจุภัณฑ์พลาสติกเพิ่มขึ้น 246 ล้านบาท คิดเป็นร้อยละ 16.32 เป็นที่น่าสังเกตว่าในปีนี้นั้นแนวโน้มการนำเข้าบรรจุภัณฑ์พลาสติกขยับตัวเพิ่มขึ้นกว่าปีที่ผ่านมา ประเทศนำเข้าหลัก 3 อันดับแรกสำหรับบรรจุภัณฑ์พลาสติก คือ ประเทศจีน (513 ล้านบาท) ญี่ปุ่น (410 ล้านบาท) และมาเลเซีย (253 ล้านบาท) มากเป็น 3 อันดับแรก เช่นเดียวกับสามเดือนก่อน โดยมูลค่าการนำเข้าจากประเทศจีนและญี่ปุ่นลดลง 38 และ 67 ล้านบาท ตามลำดับ ในขณะที่มูลค่าการนำเข้าจากประเทศมาเลเซียเพิ่มขึ้น 5 ล้านบาท

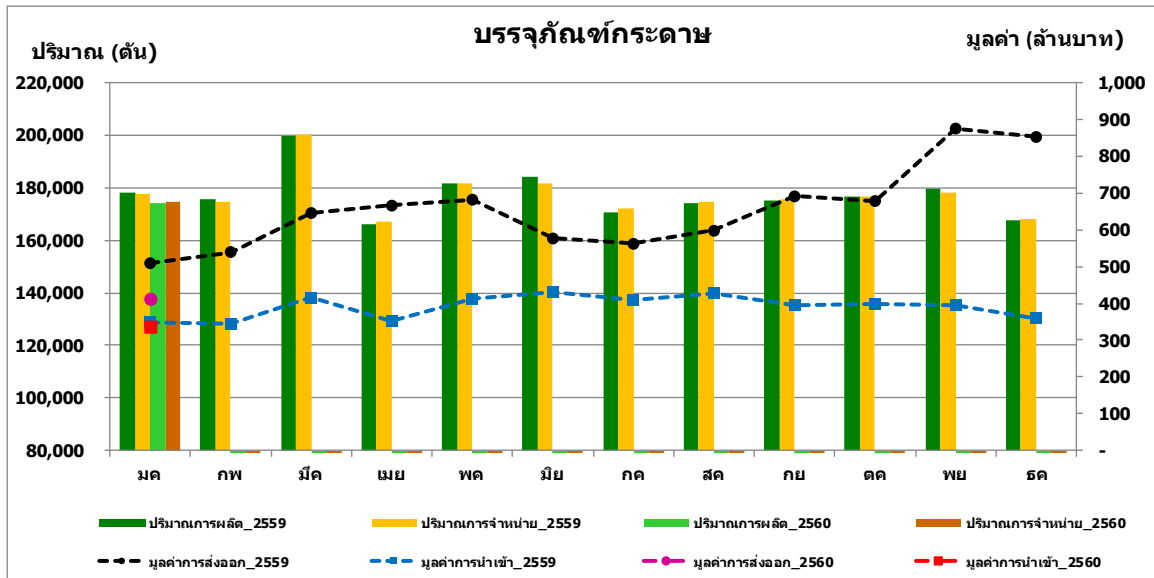


### บรรจุภัณฑ์กระดาษ

สำหรับบรรจุภัณฑ์กระดาษในเดือนมกราคม 2560 ปริมาณการผลิตบรรจุภัณฑ์กระดาษรวมประมาณ 174,462 ตัน โดยเมื่อเทียบกับเดือนก่อนปริมาณการผลิตบรรจุภัณฑ์กระดาษเพิ่มขึ้น 6,530 ตัน คิดเป็นร้อยละ 3.89 ในขณะที่เมื่อเทียบกับเดือนเดียวกันของปีก่อนปริมาณการผลิตบรรจุภัณฑ์กระดาษปรับตัวลดลง 3,725 ตัน คิดเป็นร้อยละ 2.09 ปริมาณการจำหน่ายบรรจุภัณฑ์กระดาษในประเทศในเดือนมกราคม 2560 รวมประมาณ 174,780 ตัน เมื่อเทียบกับเดือนก่อนมีปริมาณการจำหน่ายเพิ่มขึ้น 6,419 ตัน คิดเป็นร้อยละ 3.81 แต่เมื่อเทียบกับเดือนเดียวกันของปีก่อนปริมาณการจำหน่ายบรรจุภัณฑ์กระดาษในประเทศลดลง 2,727 ตัน คิดเป็นร้อยละ 1.54 ปริมาณการผลิตและจำหน่ายบรรจุภัณฑ์กระดาษในภาพรวมปรับตัวเพิ่มขึ้นในเดือนนี้เมื่อเทียบกับเดือนก่อน แต่ปริมาณการผลิตและจำหน่ายปรับตัวลดลงเมื่อเทียบกับช่วงเวลาเดียวกันของปีก่อน

สำหรับมูลค่าการส่งออกบรรจุภัณฑ์กระดาษในเดือนมกราคม 2560 นั้นเท่ากับ 413 ล้านบาท เมื่อเทียบกับเดือนก่อนมูลค่าการส่งออกบรรจุภัณฑ์กระดาษลดลง 440 ล้านบาท คิดเป็นร้อยละ 51.57 ในขณะที่เมื่อเทียบกับเดือนเดียวกันของปีก่อนมูลค่าการส่งออกบรรจุภัณฑ์กระดาษลดลงเช่นกัน 96 ล้านบาท คิดเป็นร้อยละ 18.93 ประเทศส่งออกหลัก 3 อันดับแรกสำหรับบรรจุภัณฑ์กระดาษในเดือนนี้ คือ อินโดนีเซีย (92 ล้านบาท) เวียดนาม (78 ล้านบาท) และฮ่องกง (55 ล้านบาท) การส่งออกไปประเทศอินโดนีเซียและเวียดนามลดลง 91 และ 277 ล้านบาท ตามลำดับ ในขณะที่การส่งออกไปฮ่องกงเพิ่มขึ้น 3 ล้านบาท ตามลำดับ

มูลค่าการนำเข้าบรรจุภัณฑ์กระดาษในเดือนมกราคม 2560 เท่ากับ 337 ล้านบาท เมื่อเทียบกับเดือนก่อนมูลค่าการนำเข้าบรรจุภัณฑ์กระดาษลดลง 22 ล้านบาท คิดเป็นร้อยละ 6.10 และเมื่อเทียบกับเดือนเดียวกันของปีก่อนมูลค่าการนำเข้าบรรจุภัณฑ์กระดาษมีมูลค่าลดลงเช่นกัน 11 ล้านบาท คิดเป็นร้อยละ 3.13 ในเดือนนี้ไทยมีการนำเข้าบรรจุภัณฑ์กระดาษจากประเทศจีน (161 ล้านบาท) มาเลเซีย (62 ล้านบาท) และญี่ปุ่น (30 ล้านบาท) มากเป็น 3 อันดับแรก มูลค่าการนำเข้าจากประเทศจีนและญี่ปุ่นลดลง 11 และ 1 ล้านบาท ตามลำดับ ในขณะที่การนำเข้าจากมาเลเซียเพิ่มขึ้น 4 ล้านบาท

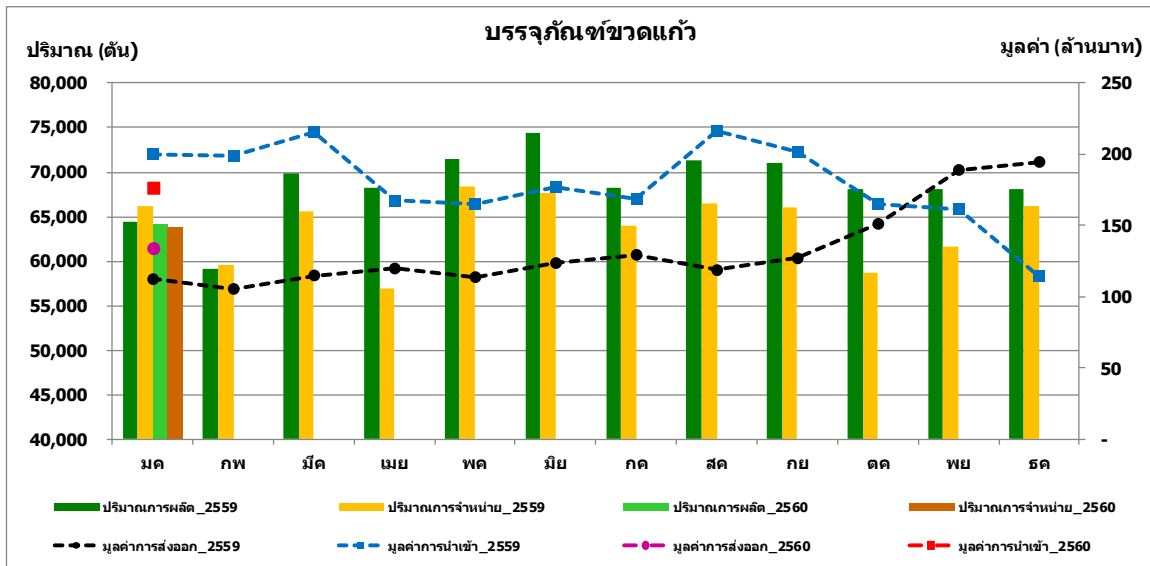


### บรรจุภัณฑ์แก้ว

ในส่วนของบรรจุภัณฑ์แก้วในเดือนมกราคม 2560 มีปริมาณการผลิตรวม 59,081 ตัน เมื่อเทียบกับเดือนก่อน ปริมาณการผลิตลดลง 9,039 ตัน คิดเป็นร้อยละ 13.27 และเมื่อเทียบกับช่วงเวลาเดียวกันของปีก่อนปริมาณการผลิตลดลง 5,340 ตัน คิดเป็นร้อยละ 8.29 สำหรับปริมาณการจำหน่ายบรรจุภัณฑ์ขวดแก้วในประเทศในเดือนมกราคม 2560 รวมประมาณ 52,695 ตัน เมื่อเทียบกับเดือนก่อนปริมาณการจำหน่ายลดลง 13,431 ตัน คิดเป็นร้อยละ 20.31 และเมื่อเทียบกับเดือนเดียวกันของปีก่อนปริมาณการจำหน่ายบรรจุภัณฑ์ขวดแก้วในประเทศปรับตัวลดลง 13,483 ตัน คิดเป็นร้อยละ 20.37

ในส่วนของมูลค่าการส่งออกบรรจุภัณฑ์แก้วในเดือนมกราคม 2560 มีมูลค่ารวม 107 ล้านบาท เมื่อเทียบกับเดือนก่อนมูลค่าการส่งออกบรรจุภัณฑ์ขวดแก้วลดลง 88 ล้านบาท คิดเป็นร้อยละ 44.95 ในขณะที่เมื่อเทียบกับเดือนเดียวกันของปีก่อนมูลค่าการส่งออกบรรจุภัณฑ์ขวดแก้วลดลงเช่นกัน 5 ล้านบาท คิดเป็นร้อยละ 4.66 ประเทศส่งออก 3 อันดับแรกสำหรับบรรจุภัณฑ์แก้วในเดือนนี้ คือ อินโดนีเซีย (20 ล้านบาท) พม่า (17 ล้านบาท) และเวียดนาม (16 ล้านบาท) ตามลำดับ

มูลค่าการนำเข้าบรรจุภัณฑ์แก้วในเดือนมกราคม 2560 มีมูลค่ารวม 218 ล้านบาท เมื่อเทียบกับเดือนก่อนมูลค่าการนำเข้าบรรจุภัณฑ์ขวดแก้วเพิ่มขึ้น 104 ล้านบาท คิดเป็นร้อยละ 90.44 ในขณะที่เมื่อเทียบกับเดือนเดียวกันของปีก่อนมูลค่าการนำเข้าบรรจุภัณฑ์ขวดแก้วปรับตัวเพิ่มขึ้น 18 ล้านบาท คิดเป็นร้อยละ 9.17 ประเทศนำเข้าหลัก 3 อันดับแรกสำหรับบรรจุภัณฑ์แก้วในเดือนนี้ คือ ตุรกี (129 ล้านบาท) จีน (53 ล้านบาท) และอินโดนีเซีย (13 ล้านบาท) ตามลำดับ

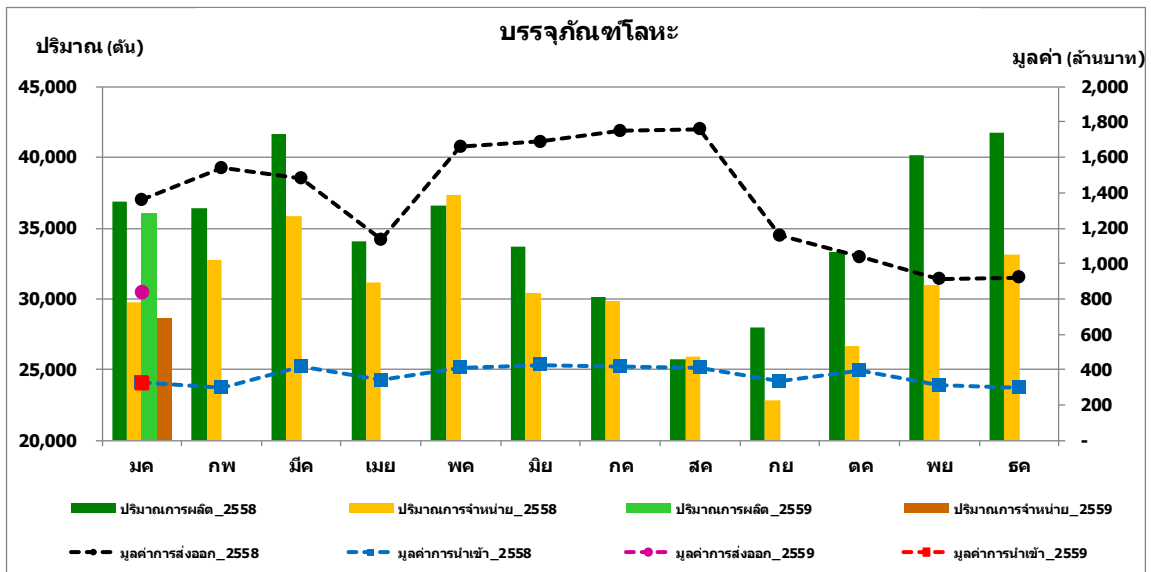


### บรรจุภัณฑ์โลหะ

สำหรับบรรจุภัณฑ์โลหะ ตัวอย่างเช่น กระจบอง หลอดโลหะ ฝากระจบอง ฝาขวด และอลูมิเนียมฟอยล์ ในเดือนมกราคม 2560 มีปริมาณการผลิตรวม 39,375 ตัน เมื่อเทียบกับเดือนก่อนปริมาณการผลิตลดลง 2,355 ตัน คิดเป็นร้อยละ 5.64 และเมื่อเทียบกับเดือนเดียวกันของปีก่อนปริมาณการผลิตเพิ่มขึ้น 2,524 ตัน คิดเป็นร้อยละ 6.85 สำหรับปริมาณการจำหน่ายบรรจุภัณฑ์โลหะในประเทศสำหรับเดือนมกราคม 2560 รวมประมาณ 31,162 ตัน เมื่อเทียบกับเดือนก่อนปริมาณการจำหน่ายลดลง 1,978 ตัน คิดเป็นร้อยละ 5.97 และเมื่อเทียบกับเดือนเดียวกันของปีก่อนปริมาณการจำหน่ายบรรจุภัณฑ์โลหะปรับตัวเพิ่มขึ้น 1,415 ตัน คิดเป็นร้อยละ 4.76

มูลค่าการส่งออกบรรจุภัณฑ์โลหะในเดือนมกราคม 2560 มีมูลค่ารวม 788 ล้านบาท โดยมูลค่าส่งออกลดลง 134 ล้านบาท เมื่อเทียบกับเดือนก่อน คิดเป็นร้อยละ 14.56 เมื่อเทียบกับช่วงเวลาเดียวกันของปีก่อนมูลค่าการส่งออกบรรจุภัณฑ์โลหะปรับตัวลดลงเช่นกันที่ 572 ล้านบาท คิดเป็นร้อยละ 42.05 ประเทศส่งออกบรรจุภัณฑ์กระจบองหลัก 3 อันดับแรกในเดือนนี้ คือ เวียดนาม (158 ล้านบาท) พม่า (104 ล้านบาท) และอินโดนีเซีย (86 ล้านบาท) ตามลำดับ ในเดือนนี้มูลค่าการส่งออกไปเวียดนามเพิ่มขึ้น 5 ล้านบาท ในขณะที่การส่งออกไปประเทศพม่าและอินโดนีเซียลดลง 27 และ 54 ล้านบาท ตามลำดับ การส่งออกที่เพิ่มขึ้น คือ กระจบองเคลือบตีบุก จุกจิบ และปลอกหุ้มปากขวด การส่งออกที่ลดลง คือ กระจบองอะลูมิเนียม ฝากระจบองอะลูมิเนียม และฝากระจบองอัดความดัน

มูลค่าการนำเข้าบรรจุภัณฑ์โลหะในเดือนมกราคมนี้ มีมูลค่ารวม 288 ล้านบาท โดยมีมูลค่าลดลง 10 ล้านบาท เมื่อเทียบกับเดือนก่อนคิดเป็นร้อยละ 3.35 และเมื่อเทียบกับเดือนเดียวกันของปีก่อนมูลค่าการนำเข้าบรรจุภัณฑ์โลหะลดลงเช่นกัน 39 ล้านบาท คิดเป็นร้อยละ 11.83 ประเทศนำเข้าบรรจุภัณฑ์กระจบองในเดือนนี้ คือ จีน (104 ล้านบาท) ไต้หวัน (84 ล้านบาท) และ ญี่ปุ่น (26 ล้านบาท) ตามลำดับ ในเดือนนี้มูลค่าการนำเข้าจากจีน ไต้หวัน และญี่ปุ่น เพิ่มขึ้น 20, 9 และ 2 ล้านบาท ตามลำดับ การนำเข้าที่ลดลง คือ กระจบองเคลือบตีบุก กระจบองอะลูมิเนียม และฝาขวดและฝาเกลียว ในส่วนการนำเข้าที่เพิ่มขึ้น คือ ฝากระจบองอะลูมิเนียม ฝาขวดและฝาเกลียว ฝากระจบองอัดความดันทำด้วยแผ่นเหล็กเคลือบตีบุก



### แนวโน้ม

ปริมาณการผลิตและจำหน่ายบรรจุภัณฑ์ในภาพรวมคาดว่าจะมีแนวโน้มขยายตัวมากขึ้นในเดือนต่อไปจากการขยายตัวของการลงทุน และการมุ่งพัฒนานวัตกรรมขั้นสูงในการผลิตสินค้าต่างๆ สถานการณ์การส่งออกและภาวะเศรษฐกิจภาพรวมทั้งในประเทศและต่างประเทศมีแนวโน้มเชิงบวกมากขึ้นซึ่งน่าจะส่งผลต่อปริมาณการผลิต ปริมาณการจำหน่ายและมูลค่าการส่งออกบรรจุภัณฑ์ในภาพรวม ในขณะที่มูลค่าการนำเข้าบรรจุภัณฑ์คาดว่าจะมีแนวโน้มลดลงจากการใช้บรรจุภัณฑ์ที่ผลิตในประเทศมากขึ้น อย่างไรก็ตาม ภาวะการนำเข้าวัสดุตั้งต้น เช่น เยื่อกระดาษ แผ่นเหล็ก หรือเม็ดพลาสติก อาจมีแนวโน้มขยับตัวสูงขึ้นได้

บรรจุภัณฑ์พลาสติก															
บรรจุภัณฑ์พลาสติก	ปี	หน่วย	มกราคม	กุมภาพันธ์	มีนาคม	เมษายน	พฤษภาคม	มิถุนายน	กรกฎาคม	สิงหาคม	กันยายน	ตุลาคม	พฤศจิกายน	ธันวาคม	
ปริมาณการผลิต	2558	ต้น	133,802	131,828	144,360	132,622	147,117	158,015	149,781	139,531	162,186	150,596	134,850	140,489	
		ต้น	145,451	156,727	156,040	123,333	149,503	134,979	139,396	134,387	150,496	151,672	149,172	123,274	
		YoY (%)	8.71	18.89	8.09	-7.00	1.62	-14.58	-6.93	-3.69	-7.21	0.71	10.62	-12.25	
	2559	ต้น	151,730												
		YoY (%)	4.32												
		MoM (%)	23.08												
ปริมาณการจำหน่าย	2558	ต้น	97,407	96,657	107,598	99,617	108,395	117,433	109,150	102,668	114,969	110,679	100,336	106,209	
		ต้น	106,575	113,116	114,351	91,798	113,174	98,673	99,632	98,336	112,264	110,035	111,380	92,934	
		YoY (%)	9.41	17.03	6.28	-7.85	4.41	-15.97	-8.72	-4.22	-2.35	-0.58	11.01	-12.50	
	2559	ต้น	111,637												
		YoY (%)	4.75												
		MoM (%)	20.13												
มูลค่าการส่งออก	2558	ล้านบาท	2,796	2,439	3,263	2,689	2,690	3,036	3,115	2,954	3,380	3,277	3,041	3,085	
		ล้านบาท	2,900	3,082	3,434	2,735	3,077	3,326	3,160	3,383	3,613	3,400	3,585	3,140	
		YoY (%)	3.70	26.36	5.24	1.69	14.38	9.53	1.45	14.53	6.90	3.75	17.88	1.77	
	2559	ล้านบาท	3,116												
		YoY (%)	7.45												
		MoM (%)	-0.77												
มูลค่าการนำเข้า	2558	ล้านบาท	1,496	1,278	1,367	1,488	1,315	1,442	1,443	1,454	1,437	1,512	1,475	1,417	
		ล้านบาท	1,506	1,406	1,748	1,561	1,571	1,737	1,698	1,793	1,660	1,740	2,056	1,891	
		YoY (%)	0.71	10.02	27.83	4.95	19.50	20.49	17.72	23.27	15.55	15.05	39.42	33.44	
	2559	ล้านบาท	1,752												
		YoY (%)	16.32												
		MoM (%)	-7.32												

บรรจุภัณฑ์กระดาษ															
บรรจุภัณฑ์กระดาษ	ปี	หน่วย	มกราคม	กุมภาพันธ์	มีนาคม	เมษายน	พฤษภาคม	มิถุนายน	กรกฎาคม	สิงหาคม	กันยายน	ตุลาคม	พฤศจิกายน	ธันวาคม	
ปริมาณการผลิต	2558	ต้น	178,378	173,790	186,528	166,370	180,681	174,366	170,736	176,854	176,960	176,057	179,962	170,046	
		ต้น	178,187	175,682	199,755	166,342	181,642	184,339	170,509	174,121	175,026	176,875	179,720	167,932	
		YoY (%)	-0.11	1.09	7.09	-0.02	0.53	5.72	-0.13	-1.55	-1.09	0.46	0.99	-1.24	
	2559	ต้น	174,462												
		YoY (%)	-2.09												
		MoM (%)	3.89												
ปริมาณการจำหน่าย	2558	ต้น	178,311	173,040	185,582	168,005	176,248	174,834	172,811	175,393	178,306	179,489	180,227	170,099	
		ต้น	177,507	174,492	200,253	167,110	181,558	181,714	172,288	174,486	175,584	176,602	178,012	168,361	
		YoY (%)	-0.45	0.84	7.91	-0.53	3.01	3.94	-0.30	-0.52	-1.53	-1.61	-1.23	-1.02	
	2559	ต้น	174,780												
		YoY (%)	-1.54												
		MoM (%)	3.81												
มูลค่าการส่งออก	2558	ล้านบาท	577	582	833	530	538	561	592	516	498	506	608	764	
		ล้านบาท	510	540	646	666	682	577	562	598	691	679	876	853	
		YoY (%)	-11.65	-7.14	-22.41	25.79	26.92	2.76	-4.99	15.76	38.81	34.11	44.18	11.68	
	2559	ล้านบาท	569												
		YoY (%)	11.66												
		MoM (%)	-33.30												
มูลค่าการนำเข้า	2558	ล้านบาท	398	392	375	404	399	469	410	439	423	403	584	371	
		ล้านบาท	348	345	416	352	413	432	409	427	395	400	395	359	
		YoY (%)	-12.43	-11.99	10.99	-12.92	3.34	-7.87	-0.41	-2.57	-6.77	-0.71	-32.31	-3.25	
	2559	ล้านบาท	337												
		YoY (%)	-3.22												
		MoM (%)	-6.18												

บรรจุภัณฑ์ขวดแก้ว														
บรรจุภัณฑ์ขวดแก้ว	ปี	หน่วย	มกราคม	กุมภาพันธ์	มีนาคม	เมษายน	พฤษภาคม	มิถุนายน	กรกฎาคม	สิงหาคม	กันยายน	ตุลาคม	พฤศจิกายน	ธันวาคม
ปริมาณการผลิต	2558	ต้น	66,896	64,353	73,999	67,709	66,323	65,725	70,868	73,159	67,422	71,230	67,509	68,454
		ต้น	64,421	59,213	69,909	68,201	71,476	74,432	68,242	71,354	70,970	68,045	68,045	68,121
	2559	YoY (%)	-3.70	-7.99	-5.53	0.73	7.77	13.25	-3.71	-2.47	5.26	-4.47	0.79	-0.49
		MoM (%)	-5.89	-8.08	18.06	-2.44	4.80	4.13	-8.32	4.56	-0.54	-4.12	0.00	0.11
	2560	ต้น	59,081											
		YoY (%)	-8.29											
MoM (%)	-13.27													
ปริมาณการจำหน่าย	2558	ต้น	65,346	68,427	76,710	63,005	65,333	68,298	73,395	69,248	70,194	66,925	73,283	68,492
		ต้น	66,178	59,556	65,664	56,938	68,363	67,674	63,993	66,448	66,046	58,728	61,648	66,126
	2559	YoY (%)	1.27	-12.96	-14.40	-9.63	4.64	-0.91	-12.81	-4.04	-5.91	-12.25	-15.88	-3.46
		MoM (%)	-3.38	-10.01	10.26	-13.29	20.06	-1.01	-5.44	3.84	-0.60	-11.08	4.97	7.26
	2560	ต้น	52,695											
		YoY (%)	-20.37											
MoM (%)	-20.31													
มูลค่าการส่งออก	2558	ล้านบาท	147	148	109	105	81	84	115	111	138	189	152	163
		ล้านบาท	112	106	115	120	114	124	130	119	127	151	189	195
	2559	YoY (%)	-23.62	-28.54	5.40	13.88	40.29	47.55	12.54	6.61	-7.95	-19.76	24.01	19.47
		MoM (%)	-31.01	-6.08	8.99	4.22	-5.04	8.64	4.68	-8.29	6.96	19.07	25.00	2.97
	2560	ล้านบาท	107											
		YoY (%)	-4.66											
MoM (%)	-44.95													
มูลค่าการนำเข้า	2558	ล้านบาท	83	111	117	117	94	126	118	107	134	126	145	130
		ล้านบาท	200	199	216	168	165	177	169	216	202	165	162	115
	2559	YoY (%)	141.19	78.74	83.79	42.90	75.77	41.21	42.69	102.66	50.59	30.77	11.40	-11.60
		MoM (%)	54.20	-0.49	8.39	-22.30	-1.30	7.18	-4.83	28.14	-6.63	-18.25	-1.93	-29.16
	2560	ล้านบาท	218											
		YoY (%)	9.17											
MoM (%)	90.44													

บรรจุภัณฑ์โลหะ														
บรรจุภัณฑ์โลหะ	ปี	หน่วย	มกราคม	กุมภาพันธ์	มีนาคม	เมษายน	พฤษภาคม	มิถุนายน	กรกฎาคม	สิงหาคม	กันยายน	ตุลาคม	พฤศจิกายน	ธันวาคม
ปริมาณการผลิต	2558	ต้น	40,428	38,447	42,611	38,320	39,476	40,497	31,884	24,772	28,542	35,034	39,090	42,674
		ต้น	36,851	36,367	41,694	34,036	36,602	33,696	30,159	25,697	27,950	33,272	40,158	41,731
	2559	YoY (%)	-8.85	-5.41	-2.15	-11.18	-7.28	-16.79	-5.41	3.74	-2.07	-5.03	2.73	-2.21
		MoM (%)	-13.65	-1.31	14.65	-18.37	7.54	-7.94	-10.50	-14.79	8.77	19.04	20.70	3.92
	2560	ต้น	39,375											
		YoY (%)	6.85											
MoM (%)	-5.64													
ปริมาณการจำหน่าย	2558	ต้น	30,497	28,835	38,071	30,529	32,061	35,101	34,178	26,503	22,562	29,605	33,782	34,479
		ต้น	29,747	32,798	35,890	31,180	37,319	30,382	29,840	25,907	22,794	26,675	30,935	33,141
	2559	YoY (%)	-2.46	13.74	-5.73	2.13	16.40	-13.44	-12.69	-2.25	1.03	-9.90	-8.43	-3.88
		MoM (%)	-13.72	10.26	9.43	-13.12	19.69	-18.59	-1.78	-13.18	-12.02	17.03	15.97	7.13
	2560	ต้น	31,162											
		YoY (%)	4.76											
MoM (%)	-5.97													
มูลค่าการส่งออก	2558	ล้านบาท	1,147	1,067	1,214	1,201	1,240	1,165	1,228	1,314	1,371	1,764	1,628	1,494
		ล้านบาท	1,360	1,540	1,483	1,135	1,661	1,688	1,750	1,761	1,158	1,036	913	922
	2559	YoY (%)	18.58	44.34	22.17	-5.54	33.94	44.93	42.48	34.05	-15.51	-41.26	-43.91	-38.27
		MoM (%)	-8.98	13.25	-3.73	-23.47	46.35	1.64	3.67	0.64	-34.24	-10.53	-11.84	0.97
	2560	ล้านบาท	788											
		YoY (%)	-42.05											
MoM (%)	-14.56													
มูลค่าการนำเข้า	2558	ล้านบาท	445	390	484	490	430	490	435	457	438	334	334	301
		ล้านบาท	327	300	415	340	411	427	415	412	335	397.0	313	298
	2559	YoY (%)	-26.52	-23.11	-14.31	-30.59	-4.38	-12.90	-4.64	-9.76	-23.57	18.84	-6.26	-0.93
		MoM (%)	8.60	-8.35	38.35	-17.99	20.75	3.87	-2.80	-0.66	-18.70	18.50	-21.25	-4.53
	2560	ล้านบาท	288											
		YoY (%)	-11.83											
MoM (%)	-3.35													

\*ข้อมูลการผลิตและจำหน่ายเป็นค่าพยากรณ์จากการสำรวจจริงบางส่วน

\*ข้อมูลสำรวจจริงจากสำนักงานเศรษฐกิจอุตสาหกรรม วิเคราะห์พยากรณ์ภาพรวมอุตสาหกรรมโดย ภาควิชาเทคโนโลยีการบรรจุและวัสดุ มหาวิทยาลัยเกษตรศาสตร์

\*ข้อมูลการนำเข้าส่งออกเป็นค่าจริงจากกรมศุลกากร รวบรวมจากหมวดหมู่ต่างๆ เป็นภาพรวมของอุตสาหกรรมบรรจุภัณฑ์โดย ภาควิชาเทคโนโลยีการบรรจุและวัสดุ มหาวิทยาลัยเกษตรศาสตร์