

รายงานสถานะอุตสาหกรรมบรรจุภัณฑ์รายเดือน ประจำเดือนสิงหาคม 2561

“บรรจุภัณฑ์พลาสติกมีปริมาณการผลิตและจำหน่ายปรับตัวเพิ่มขึ้นเมื่อเทียบกับเดือนที่ผ่านมาและช่วงเวลาเดียวกันของปีก่อน มูลค่าการส่งออกและนำเข้าของบรรจุภัณฑ์พลาสติกปรับตัวเพิ่มขึ้นเมื่อเทียบกับเดือนก่อนและช่วงเวลาเดียวกันของปีก่อน สำหรับบรรจุภัณฑ์กระดาษนั้นปริมาณการผลิตและจำหน่ายปรับตัวเพิ่มขึ้นเมื่อเทียบกับเดือนที่ผ่านมา ในขณะที่ปรับตัวลดลงเมื่อเทียบกับช่วงเวลาเดียวกันของปีก่อน ส่วนมูลค่าการส่งออกและนำเข้าปรับตัวเพิ่มขึ้นเมื่อเทียบกับเดือนก่อนและช่วงเวลาเดียวกันของปีก่อน สำหรับบรรจุภัณฑ์ขวดแก้วปริมาณการผลิตและจำหน่ายปรับตัวลดลงเมื่อเทียบกับเดือนก่อนและช่วงเวลาเดียวกันของปี สำหรับมูลค่าการส่งออกและนำเข้าของบรรจุภัณฑ์ขวดแก้วเพิ่มขึ้นเมื่อเทียบกับเดือนก่อนและช่วงเวลาเดียวกันของปีก่อน ส่วนบรรจุภัณฑ์โลหะนั้นปริมาณการผลิตปรับตัวลดลงเมื่อเทียบกับเดือนที่ผ่านมา ในขณะที่ปรับตัวเพิ่มขึ้นเมื่อเทียบกับช่วงเวลาเดียวกันของปีก่อน ปริมาณการจำหน่ายปรับตัวเพิ่มขึ้นเมื่อเทียบกับเดือนก่อนและช่วงเวลาเดียวกันของปีก่อน มูลค่าการส่งออกและการนำเข้าบรรจุภัณฑ์โลหะมีการปรับตัวเพิ่มขึ้นเมื่อเทียบกับเดือนก่อน ในขณะที่ปรับตัวลดลงเมื่อเทียบกับช่วงเวลาเดียวกันของปีก่อน”

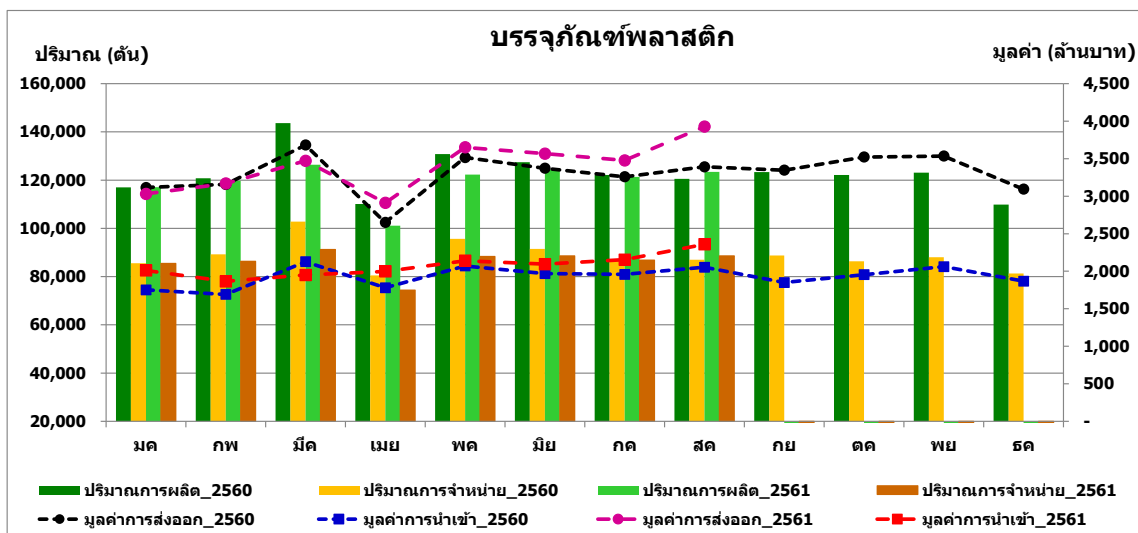
บรรจุภัณฑ์พลาสติก

ปริมาณการผลิตบรรจุภัณฑ์พลาสติกในเดือนสิงหาคม 2561 โดยรวมประมาณ 123,379 ตัน และเมื่อเทียบกับเดือนก่อนปริมาณการผลิตบรรจุภัณฑ์พลาสติกเพิ่มขึ้นเล็กน้อย 2,078 ตัน คิดเป็นร้อยละ 1.71 และเมื่อเทียบกับเดือนเดียวกันของปีก่อนปริมาณการผลิตบรรจุภัณฑ์พลาสติกปรับตัวเพิ่มขึ้นเช่นกัน 2,836 ตัน คิดเป็นร้อยละ 2.35 ปริมาณการจำหน่ายบรรจุภัณฑ์พลาสติกในประเทศในเดือนสิงหาคม 2561 รวม 88,593 ตัน เมื่อเทียบกับเดือนก่อนปริมาณการจำหน่ายในประเทศเพิ่มขึ้น 1,801 ตัน คิดเป็นร้อยละ 2.07 และเมื่อเทียบกับเดือนเดียวกันของปีก่อนปริมาณการจำหน่ายปรับตัวเพิ่มขึ้น 1,633 ตัน คิดเป็นร้อยละ 1.88 ปริมาณการผลิตและจำหน่ายบรรจุภัณฑ์พลาสติกปรับตัวเพิ่มขึ้นเล็กน้อยในเดือนนี้จากการผลิตถุงพลาสติกที่เพิ่มมากขึ้นเมื่อเทียบกับเดือนก่อน นอกจากนี้ยังพบว่าการผลิตผลิตภัณฑ์ที่ใช้ถุงพลาสติก เช่น เนื้อไก่แช่เย็นแช่แข็ง กุ้งแช่แข็ง และกลุ่มผลไม้บดแห้ง มีการขยายตัว ซึ่งส่งผลต่อการขยายตัวต่อเนื่องของบรรจุภัณฑ์พลาสติกในเดือนนี้ ทั้งนี้พบว่า ปริมาณการใช้พลาสติกคงรูป (rigid plastic packaging) เริ่มมีอัตราการเติบโตของการบริโภคที่ลดลงเนื่องจากถูกแทนที่ด้วยพลาสติกแบบอ่อนตัว (flexible plastic packaging)

มูลค่าการส่งออกบรรจุภัณฑ์พลาสติกในเดือนสิงหาคม 2561 รวมประมาณ 3,926 ล้านบาท มูลค่าการส่งออกเพิ่มขึ้นจากเดือนก่อน 449 ล้านบาท คิดเป็นร้อยละ 12.92 และเมื่อเทียบกับเดือนเดียวกันของปีก่อนมูลค่าการส่งออกบรรจุภัณฑ์พลาสติกเพิ่มขึ้น 534 ล้านบาท คิดเป็นร้อยละ 15.76 ประเทศส่งออกหลัก 3 อันดับแรกสำหรับบรรจุภัณฑ์พลาสติกในเดือนนี้ยังคงเดิมเช่นเดียวกับสามเดือนก่อน คือ ญี่ปุ่น (1,007 ล้านบาท) สหรัฐอเมริกา (708 ล้านบาท) และออสเตรเลีย (282 ล้านบาท) โดยมูลค่าการส่งออกไปญี่ปุ่น สหรัฐอเมริกา และออสเตรเลีย เพิ่มขึ้น 112, 78 และ 23 ล้านบาท ตามลำดับ

มูลค่าการนำเข้าบรรจุภัณฑ์พลาสติกในเดือนสิงหาคม 2561 รวมประมาณ 2,358 ล้านบาท เมื่อเทียบกับเดือนก่อนมูลค่าการนำเข้าเพิ่มขึ้น 205 ล้านบาท คิดเป็นร้อยละ 9.52 และเมื่อเทียบกับช่วงเวลาเดียวกันของปีก่อนมูลค่าการนำเข้าบรรจุภัณฑ์พลาสติกเพิ่มขึ้น 305 ล้านบาท คิดเป็นร้อยละ 14.83 ประเทศนำเข้าหลัก 3 อันดับแรกสำหรับบรรจุภัณฑ์พลาสติก คือ สาธารณรัฐประชาชนจีน (714 ล้านบาท) ญี่ปุ่น (465 ล้านบาท) และมาเลเซีย

(275 ล้านบาท) มากเป็น 3 อันดับแรก โดยมูลค่าการนำเข้าจากสาธารณรัฐประชาชนจีน ญี่ปุ่น และมาเลเซีย เพิ่มขึ้น 73, 34 และ 32 ล้านบาท ตามลำดับ

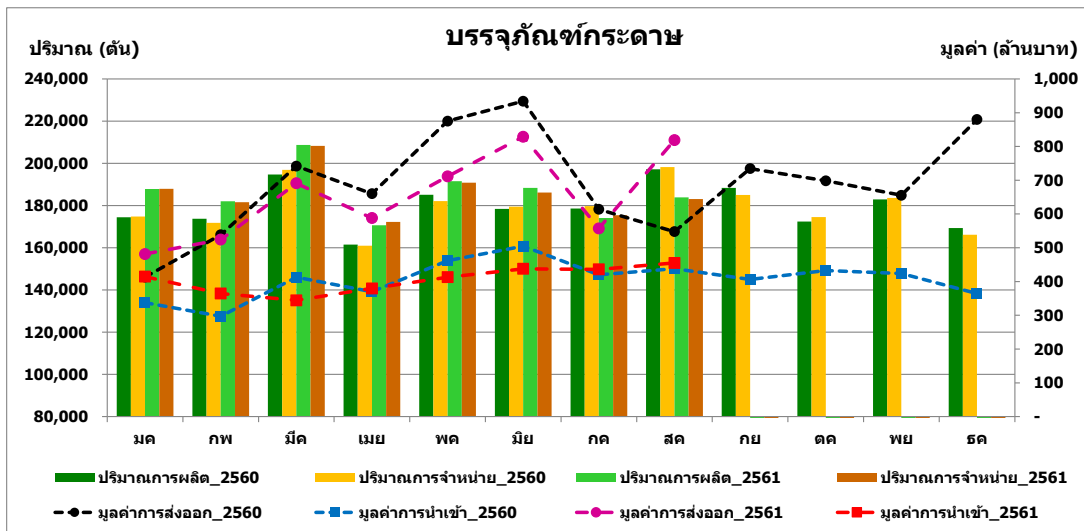


บรรจุภัณฑ์กระดาษ

สำหรับบรรจุภัณฑ์กระดาษในเดือนสิงหาคม 2561 ปริมาณการผลิตบรรจุภัณฑ์กระดาษรวมประมาณ 183,887 ตัน โดยเมื่อเทียบกับเดือนก่อนปริมาณการผลิตบรรจุภัณฑ์กระดาษเพิ่มขึ้น 9,739 ตัน คิดเป็นร้อยละ 5.59 เมื่อเทียบกับเดือนเดียวกันของปีก่อนปริมาณการผลิตบรรจุภัณฑ์กระดาษปรับตัวลดลง 13,254 ตัน คิดเป็นร้อยละ 6.72 ปริมาณการจำหน่ายบรรจุภัณฑ์กระดาษในประเทศในเดือนสิงหาคม 2561 รวมประมาณ 183,119 ตัน เมื่อเทียบกับเดือนก่อนมีปริมาณการจำหน่ายเพิ่มขึ้น 7,721 ตัน คิดเป็นร้อยละ 4.40 และเมื่อเทียบกับเดือนเดียวกันของปีก่อนปริมาณการจำหน่ายบรรจุภัณฑ์กระดาษในประเทศลดลง 15,101 ตัน คิดเป็นร้อยละ 7.62 ปริมาณการผลิตและจำหน่ายบรรจุภัณฑ์กระดาษในภาพรวมปรับตัวเพิ่มขึ้นในเดือนนี้เมื่อเทียบกับเดือนก่อน ซึ่งน่าจะเป็นผลจากการผลิตกล่องกระดาษลูกฟูกที่ขยายตัวเพิ่มมากขึ้นถึงร้อยละ 5.6 จากการขยายตัวของการผลิตสินค้าในหมวดต่างๆ ที่ต้องการบรรจุภัณฑ์กล่องกระดาษลูกฟูกเพื่อการขนส่ง

สำหรับมูลค่าการส่งออกบรรจุภัณฑ์กระดาษในเดือนสิงหาคม 2561 นั้นประมาณ 819 ล้านบาท เมื่อเทียบกับเดือนก่อนมูลค่าการส่งออกบรรจุภัณฑ์กระดาษเพิ่มขึ้น 261 ล้านบาท คิดเป็นร้อยละ 46.91 และเมื่อเทียบกับเดือนเดียวกันของปีก่อนมูลค่าการส่งออกบรรจุภัณฑ์กระดาษเพิ่มขึ้น 271 ล้านบาท คิดเป็นร้อยละ 49.49 ประเทศส่งออกหลัก 3 อันดับแรกสำหรับบรรจุภัณฑ์กระดาษในเดือนนี้ คือ เวียดนาม (270 ล้านบาท) อินโดนีเซีย (269 ล้านบาท) และเกาหลีใต้ (55 ล้านบาท) การส่งออกไปประเทศเวียดนาม อินโดนีเซีย และเกาหลีใต้ เพิ่มขึ้น 89, 117 และ 4 ล้านบาท ตามลำดับ

มูลค่าการนำเข้าบรรจุภัณฑ์กระดาษในเดือนสิงหาคม 2561 เท่ากับ 455 ล้านบาท เมื่อเทียบกับเดือนก่อนมูลค่าการนำเข้าบรรจุภัณฑ์กระดาษเพิ่มขึ้น 19 ล้านบาท คิดเป็นร้อยละ 4.32 และเมื่อเทียบกับเดือนเดียวกันของปีก่อนมูลค่าการนำเข้าบรรจุภัณฑ์กระดาษมีมูลค่าเพิ่มขึ้น 17 ล้านบาท คิดเป็นร้อยละ 3.86 ในเดือนนี้ไทยมีการนำเข้าบรรจุภัณฑ์กระดาษจากสาธารณรัฐประชาชนจีน (202 ล้านบาท) มาเลเซีย (54 ล้านบาท) และไต้หวัน (35 ล้านบาท) มากเป็น 3 อันดับแรก มูลค่าการนำเข้าจากประเทศจีนและไต้หวันเพิ่มขึ้น 16 และ 6 ล้านบาท ตามลำดับ ขณะที่มูลค่าการนำเข้าจากประเทศมาเลเซียลดลง 10 ล้านบาท

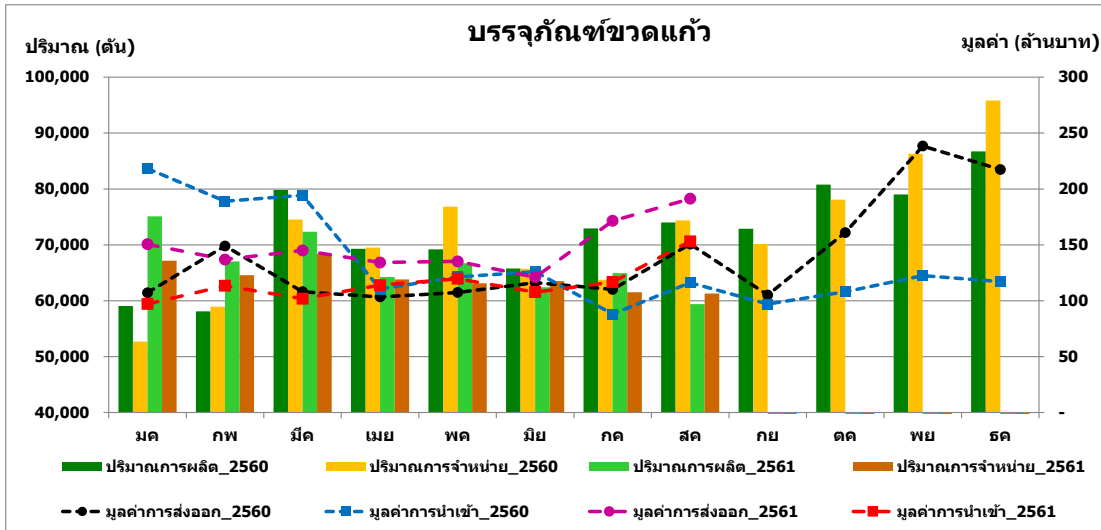


บรรจุภัณฑ์แก้ว

ในส่วนของบรรจุภัณฑ์แก้วในเดือนสิงหาคม 2561 มีปริมาณการผลิตรวม 59,414 ตัน เมื่อเทียบกับเดือนก่อน ปริมาณการผลิตลดลง 5,546 ตัน คิดเป็นร้อยละ 8.54 และเมื่อเทียบกับช่วงเวลาเดียวกันของปีก่อนปริมาณการผลิตลดลง 14,587 ตัน คิดเป็นร้อยละ 19.71 สำหรับปริมาณการจำหน่ายบรรจุภัณฑ์ขวดแก้วในประเทศในเดือนสิงหาคม 2561 รวมประมาณ 61,284 ตัน เมื่อเทียบกับเดือนก่อนปริมาณการจำหน่ายลดลง 228 ตัน คิดเป็นร้อยละ 0.37 และเมื่อเทียบกับเดือนเดียวกันของปีก่อนปริมาณการจำหน่ายบรรจุภัณฑ์ขวดแก้วในประเทศปรับตัวลดลง 13,104 ตัน คิดเป็นร้อยละ 17.62 ปริมาณการผลิตและปริมาณจำหน่ายบรรจุภัณฑ์ขวดแก้วปรับตัวปรับตัวลดลง สาเหตุส่วนหนึ่งจากการปรับลดกำลังการผลิตเบียร์บรรจุขวดแก้วและขวดยาน้ำ อย่างไรก็ตาม ปริมาณขวดแก้วหมุนเวียนในระบบและปริมาณคงคลังที่ค่อนข้างสูง อาจส่งผลต่อการลดลงของปริมาณการผลิตขวดแก้วในเดือนนี้เมื่อเทียบกับเดือนก่อน

ในส่วนของมูลค่าการส่งออกบรรจุภัณฑ์แก้วในเดือนสิงหาคม 2561 มีมูลค่ารวม 191 ล้านบาท เมื่อเทียบกับเดือนก่อนมูลค่าการส่งออกบรรจุภัณฑ์ขวดแก้วเพิ่มขึ้น 20 ล้านบาท คิดเป็นร้อยละ 11.54 และเมื่อเทียบกับเดือนเดียวกันของปีก่อนมูลค่าการส่งออกบรรจุภัณฑ์ขวดแก้วเพิ่มขึ้น 41 ล้านบาท คิดเป็นร้อยละ 26.95 ประเทศส่งออก 3 อันดับแรกสำหรับบรรจุภัณฑ์แก้วในเดือนนี้ คือ มาเลเซีย (57 ล้านบาท) ลาว (33 ล้านบาท) และเมียนมาร์ (27 ล้านบาท) ตามลำดับ

มูลค่าการนำเข้าบรรจุภัณฑ์แก้วในเดือนสิงหาคม 2561 มีมูลค่ารวม 153 ล้านบาท เมื่อเทียบกับเดือนก่อนมูลค่าการนำเข้าบรรจุภัณฑ์ขวดแก้วเพิ่มขึ้น 36 ล้านบาท คิดเป็นร้อยละ 31.19 และเมื่อเทียบกับเดือนเดียวกันของปีก่อนมูลค่าการนำเข้าบรรจุภัณฑ์ขวดแก้วปรับตัวเพิ่มขึ้นเช่นกัน 37 ล้านบาท คิดเป็นร้อยละ 31.87 ประเทศนำเข้าหลัก 3 อันดับแรกสำหรับบรรจุภัณฑ์แก้วในเดือนนี้ คือ จีน (110 ล้านบาท) อินโดนีเซีย (11 ล้านบาท) และไต้หวัน (11 ล้านบาท) ตามลำดับ

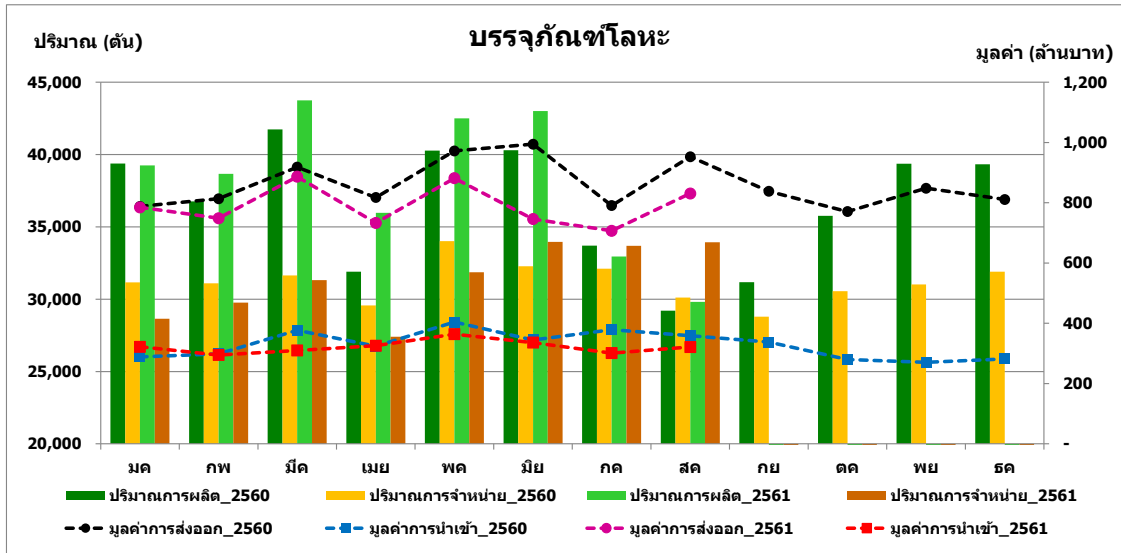


บรรจุภัณฑ์โลหะ

สำหรับบรรจุภัณฑ์โลหะ ตัวอย่างเช่น กระป๋อง หลอดโลหะ ฝากระป๋อง ฝาขวด และอลูมิเนียมฟอยล์ ในเดือนสิงหาคม 2561 มีปริมาณการผลิตรวม 29,821 ตัน เมื่อเทียบกับเดือนก่อนปริมาณการผลิตลดลง 3,132 ตัน คิดเป็นร้อยละ 9.50 และเมื่อเทียบกับเดือนเดียวกันของปีก่อนปริมาณการผลิตเพิ่มขึ้น 609 ตัน คิดเป็นร้อยละ 2.08 สำหรับปริมาณการจำหน่ายบรรจุภัณฑ์โลหะในประเทศไทยสำหรับเดือนสิงหาคม 2561 รวมประมาณ 33,932 ตัน เมื่อเทียบกับเดือนก่อนปริมาณการจำหน่ายเพิ่มขึ้น 243 ตัน คิดเป็นร้อยละ 0.72 และเมื่อเทียบกับเดือนเดียวกันของปีก่อนปริมาณการจำหน่ายบรรจุภัณฑ์โลหะปรับตัวเพิ่มขึ้น 3,818 ตัน คิดเป็นร้อยละ 12.68 ในเดือนนี้การผลิตสับปรดกระป๋องหดตัวลงอย่างมาก ซึ่งส่งผลต่อการลดลงของปริมาณการผลิตและจำหน่ายบรรจุภัณฑ์โลหะ อย่างไรก็ตาม การผลิตปลาหูน่ากระป๋องยังคงขยายตัวได้ในเดือนนี้ ในขณะที่การผลิตปลาชาร์ดินกระป๋องปรับตัวลดลงเล็กน้อย

มูลค่าการส่งออกบรรจุภัณฑ์โลหะในเดือนสิงหาคม 2561 มีมูลค่ารวม 831 ล้านบาท โดยมูลค่าส่งออกเพิ่มขึ้น 124 ล้านบาท เมื่อเทียบกับเดือนก่อน คิดเป็นร้อยละ 17.52 เมื่อเทียบกับช่วงเวลาเดียวกันของปีก่อนมูลค่าการส่งออกบรรจุภัณฑ์โลหะปรับตัวลดลง 122 ล้านบาท คิดเป็นร้อยละ 12.77 ประเทศส่งออกบรรจุภัณฑ์กระป๋องหลัก 3 อันดับแรกในเดือนนี้ คือ เวียดนาม (149 ล้านบาท) ญี่ปุ่น (135 ล้านบาท) และอินโดนีเซีย (125 ล้านบาท) ตามลำดับ ในเดือนนี้มูลค่าการส่งออกไปประเทศ เวียดนาม ญี่ปุ่น และอินโดนีเซีย เพิ่มขึ้น 58, 29 และ 28 ล้านบาท ตามลำดับ การส่งออกที่ลดลง คือ กระป๋องเคลือบดีบุกและฝาขวดและฝาเกลียว การส่งออกที่เพิ่มขึ้น คือ กระป๋องอะลูมิเนียมแบบบีบพับได้ กระป๋องอะลูมิเนียม จุกจิบ ปลอกหุ้มปากขวด ฝากระป๋องอะลูมิเนียม ฝากระป๋องอัดความดันด้วยแผ่นเหล็กเคลือบดีบุก และฝากระป๋อง

มูลค่าการนำเข้าบรรจุภัณฑ์โลหะในเดือนสิงหาคมนี้ มีมูลค่ารวม 321 ล้านบาท โดยมีมูลค่าเพิ่มขึ้น 20 ล้านบาท เมื่อเทียบกับเดือนก่อนคิดเป็นร้อยละ 6.69 เมื่อเทียบกับเดือนเดียวกันของปีก่อน มูลค่าการนำเข้าบรรจุภัณฑ์โลหะลดลง 38 ล้านบาท คิดเป็นร้อยละ 10.51 ประเทศนำเข้าบรรจุภัณฑ์กระป๋องในเดือนนี้ คือ จีน (106 ล้านบาท) ไต้หวัน (77 ล้านบาท) และญี่ปุ่น (34 ล้านบาท) ตามลำดับ ในเดือนนี้มูลค่าการนำเข้าจากไต้หวันลดลง 12 ล้านบาท และการนำเข้าจากประเทศจีนและญี่ปุ่นเพิ่มขึ้น 1 และ 18 ล้านบาท ตามลำดับ การนำเข้าที่เพิ่มขึ้น คือ กระป๋องอะลูมิเนียมแบบบีบพับได้ กระป๋องอะลูมิเนียม จุกจิบ ปลอกหุ้มปากขวด ฝากระป๋องอะลูมิเนียม ฝากระป๋องอัดความดันทำด้วยแผ่นเหล็กเคลือบดีบุก และฝากระป๋อง การนำเข้าที่ลดลง คือ กระป๋องเคลือบดีบุก ฝาขวด และฝาเกลียว



แนวโน้ม

แนวโน้มการผลิตและจำหน่ายบรรจุภัณฑ์ในเดือนกันยายน 2561 โดยรวมน่าจะยังคงทรงตัวและอาจจะขยายตัวได้เล็กน้อย จากภาวะเศรษฐกิจในประเทศคู่ค้าที่ขยายตัวและการผลิตสินค้าหมวดต่างๆ ในกลุ่มอาหาร ที่ยังคงมีแนวโน้มขยายตัว ภาวะสงครามการค้าสหรัฐอเมริกา-จีน ที่ยังคงมีความเป็นกังวลและจากการที่เงินเก็บภาษีนำเข้าจากสหรัฐอเมริกาเพิ่มมากขึ้น อาจเป็นผลดีต่อการขยายตัวของการส่งออกสินค้าซึ่งน่าจะขยายตัวดีกว่าปกติ ส่งผลบวกตามมาต่ออุตสาหกรรมบรรจุภัณฑ์ อย่างไรก็ตาม สินค้าจากประเทศจีนที่เข้ามาเพิ่มมากขึ้น อาจจะกระทบต่อการผลิตสินค้าต่างๆ ที่บริโภคภายในประเทศ นอกจากนี้พบว่า การส่งออกสินค้าในหมวดอิเล็กทรอนิกส์ในเดือนนี้ขยายตัวค่อนข้างน้อย และอาจจะกระทบต่ออุตสาหกรรมบรรจุภัณฑ์กระดาษในช่วงต่อไป อีกทั้งการส่งออกของสินค้าของกลุ่มผลิตภัณฑ์ปลา กุ้ง และอาหารทะเล โดยรวม มีแนวโน้มทรงตัว รวมถึงการบริโภคในประเทศยังคงชะลอตัว อาจจะส่งผลต่อการชะลอตัวของการผลิตและจำหน่ายบรรจุภัณฑ์กระป๋องโลหะในเดือนต่อไป

| บรรจุภัณฑ์พลาสติก | | | | | | | | | | | | | | | |
|-------------------|------------------|---------|---------|------------|---------|---------|---------|----------|---------|---------|---------|---------|-----------|---------|--------|
| บรรจุภัณฑ์พลาสติก | ปี | หน่วย | มกราคม | กุมภาพันธ์ | มีนาคม | เมษายน | พฤษภาคม | มิถุนายน | กรกฎาคม | สิงหาคม | กันยายน | ตุลาคม | พฤศจิกายน | ธันวาคม | |
| ปริมาณการผลิต | 2559 | ตัน | 121,200 | 129,746 | 136,876 | 111,153 | 118,916 | 128,100 | 126,329 | 122,723 | 123,294 | 128,118 | 121,759 | 109,048 | |
| | | ตัน | 116,982 | 120,740 | 143,654 | 110,099 | 130,760 | 127,382 | 122,101 | 120,543 | 123,337 | 122,127 | 123,115 | 109,827 | |
| | | YoY (%) | -3.48 | -6.94 | 4.95 | -0.95 | 9.96 | -0.56 | -3.35 | -1.78 | 0.03 | -4.68 | 1.11 | 0.71 | |
| | 2560 | MoM (%) | 7.28 | 3.21 | 18.98 | -23.36 | 18.77 | -2.58 | -4.15 | -1.28 | 2.32 | -0.98 | 0.81 | -10.79 | |
| | | ตัน | 117,107 | 119,681 | 126,363 | 101,102 | 122,269 | 124,270 | 121,301 | 123,379 | | | | | |
| | | YoY (%) | 0.11 | -0.88 | -12.04 | -8.17 | -6.49 | -2.44 | -0.66 | 2.35 | | | | | |
| | ปริมาณการจำหน่าย | 2559 | ตัน | 87,206 | 92,932 | 98,308 | 80,769 | 87,337 | 91,745 | 89,123 | 88,129 | 89,657 | 91,587 | 89,558 | 80,787 |
| | | | ตัน | 85,539 | 89,259 | 102,824 | 80,525 | 95,655 | 91,491 | 86,967 | 86,960 | 88,783 | 86,345 | 88,072 | 81,326 |
| | | | YoY (%) | -1.91 | -3.95 | 4.59 | -0.30 | 9.52 | -0.28 | -2.42 | -1.33 | -0.97 | -5.72 | -1.66 | 0.67 |
| 2560 | | MoM (%) | 5.88 | 4.35 | 15.20 | -21.69 | 18.79 | -4.35 | -4.94 | -0.01 | 2.10 | -2.75 | 2.00 | -7.66 | |
| | | ตัน | 85,450 | 86,341 | 91,242 | 74,421 | 88,316 | 88,609 | 86,792 | 88,593 | | | | | |
| | | YoY (%) | -0.10 | -3.27 | -11.26 | -7.58 | -7.67 | -3.15 | -0.20 | 1.88 | | | | | |
| มูลค่าการส่งออก | | 2559 | ล้านบาท | 2,900 | 3,082 | 3,434 | 2,735 | 3,077 | 3,326 | 3,160 | 3,383 | 3,613 | 3,400 | 3,585 | 3,140 |
| | | | ล้านบาท | 3,116 | 3,156 | 3,682 | 2,651 | 3,515 | 3,373 | 3,259 | 3,392 | 3,346 | 3,521 | 3,535 | 3,093 |
| | | | YoY (%) | 7.45 | 2.42 | 7.24 | -3.07 | 14.26 | 1.41 | 3.11 | 0.27 | -7.39 | 3.58 | -1.40 | -1.48 |
| | 2560 | MoM (%) | -0.77 | 1.31 | 16.66 | -28.01 | 32.61 | -4.06 | -3.38 | 4.09 | -1.35 | 5.24 | 0.38 | -12.48 | |
| | | ล้านบาท | 3,031 | 3,169 | 3,471 | 2,911 | 3,650 | 3,567 | 3,477 | 3,926 | | | | | |
| | | YoY (%) | -2.73 | 0.39 | -5.73 | 9.82 | 3.84 | 5.77 | 6.70 | 15.76 | | | | | |
| | มูลค่าการนำเข้า | 2559 | ล้านบาท | 1,506 | 1,406 | 1,748 | 1,561 | 1,571 | 1,698 | 1,737 | 1,698 | 1,793 | 1,660 | 1,740 | 2,056 |
| | | | ล้านบาท | 1,752 | 1,691 | 2,126 | 1,780 | 2,070 | 1,969 | 1,958 | 2,054 | 1,849 | 1,954 | 2,061 | 1,868 |
| | | | YoY (%) | 16.32 | 20.28 | 21.67 | 14.03 | 31.75 | 13.32 | 15.26 | 14.57 | 11.38 | 12.28 | 0.23 | -1.20 |
| 2560 | | MoM (%) | -7.32 | -3.48 | 25.73 | -16.27 | 16.24 | -4.88 | -0.56 | 4.92 | -9.97 | 5.64 | 5.50 | -9.36 | |
| | | ล้านบาท | 2,010 | 1,865 | 1,950 | 1,998 | 2,140 | 2,095 | 2,153 | 2,358 | | | | | |
| | | YoY (%) | 14.73 | 10.29 | -8.30 | 12.24 | 3.38 | 6.41 | 10.01 | 14.83 | | | | | |
| 2561 | | MoM (%) | 7.62 | -7.22 | 4.54 | 2.48 | 7.07 | -2.10 | 2.81 | 9.52 | | | | | |

| บรรจุภัณฑ์กระดาษ | | | | | | | | | | | | | | | |
|------------------|------------------|---------|---------|------------|---------|---------|---------|----------|---------|---------|---------|---------|-----------|---------|---------|
| บรรจุภัณฑ์กระดาษ | ปี | หน่วย | มกราคม | กุมภาพันธ์ | มีนาคม | เมษายน | พฤษภาคม | มิถุนายน | กรกฎาคม | สิงหาคม | กันยายน | ตุลาคม | พฤศจิกายน | ธันวาคม | |
| ปริมาณการผลิต | 2559 | ตัน | 178,187 | 175,682 | 199,755 | 166,342 | 181,642 | 184,339 | 170,509 | 174,121 | 175,026 | 176,875 | 179,720 | 167,932 | |
| | | ตัน | 174,462 | 173,747 | 194,725 | 161,496 | 185,114 | 178,439 | 178,573 | 197,141 | 188,344 | 172,423 | 182,931 | 169,325 | |
| | | YoY (%) | -2.09 | -1.10 | -2.52 | -2.91 | 1.91 | -3.20 | 4.73 | 13.22 | 7.61 | -2.52 | 1.79 | 0.83 | |
| | 2560 | MoM (%) | 3.89 | -0.41 | 12.07 | -17.06 | 14.62 | -3.61 | 0.07 | 10.40 | -4.46 | -8.45 | 6.09 | -7.44 | |
| | | ตัน | 187,835 | 182,019 | 208,701 | 170,688 | 191,572 | 188,336 | 174,147 | 183,887 | | | | | |
| | | YoY (%) | 7.67 | 4.76 | 7.18 | 5.69 | 3.49 | 5.55 | -2.48 | -6.72 | | | | | |
| | ปริมาณการจำหน่าย | 2559 | ตัน | 177,507 | 174,492 | 200,253 | 167,110 | 181,558 | 181,714 | 172,288 | 174,486 | 175,584 | 176,602 | 178,012 | 168,361 |
| | | | ตัน | 174,780 | 171,846 | 196,894 | 160,950 | 182,088 | 179,516 | 179,707 | 198,219 | 185,031 | 174,549 | 183,642 | 166,174 |
| | | | YoY (%) | -1.54 | -1.52 | -1.68 | -3.69 | 0.29 | -1.21 | 4.31 | 13.60 | 5.38 | -1.16 | 3.16 | -1.30 |
| 2560 | | MoM (%) | 3.81 | -1.68 | 14.58 | -18.26 | 13.13 | -1.41 | 0.11 | 10.30 | -6.65 | -5.66 | 5.21 | -9.51 | |
| | | ตัน | 187,916 | 181,591 | 208,296 | 172,247 | 190,878 | 186,190 | 175,397 | 183,119 | | | | | |
| | | YoY (%) | 7.52 | 5.67 | 5.79 | 7.02 | 4.83 | 3.72 | -2.40 | -7.62 | | | | | |
| มูลค่าการส่งออก | | 2559 | ล้านบาท | 510 | 540 | 646 | 666 | 682 | 577 | 562 | 598 | 691 | 679 | 876 | 853 |
| | | | ล้านบาท | 413 | 539 | 742 | 660 | 875 | 934 | 614 | 548 | 734 | 698 | 655 | 880 |
| | | | YoY (%) | -18.93 | -0.26 | 14.82 | -0.90 | 28.21 | 61.91 | 9.20 | -8.37 | 6.22 | 2.88 | -25.18 | 3.13 |
| | 2560 | MoM (%) | -51.57 | 30.37 | 37.74 | -11.01 | 32.54 | 6.73 | -34.26 | -10.78 | 34.07 | -4.91 | -6.14 | 34.23 | |
| | | ล้านบาท | 481 | 524 | 691 | 588 | 711 | 829 | 557 | 819 | | | | | |
| | | YoY (%) | 16.55 | -2.66 | -6.86 | -10.93 | -18.70 | -11.23 | -9.22 | 49.49 | | | | | |
| | มูลค่าการนำเข้า | 2559 | ล้านบาท | 348 | 345 | 416 | 352 | 413 | 432 | 409 | 427 | 395 | 400 | 395 | 359 |
| | | | ล้านบาท | 337 | 297 | 413 | 370 | 462 | 505 | 420 | 438 | 406 | 433 | 424 | 364 |
| | | | YoY (%) | -3.13 | -13.78 | -0.76 | 5.21 | 12.00 | 16.84 | 2.79 | 2.47 | 2.83 | 8.22 | 7.28 | 1.41 |
| 2560 | | MoM (%) | -6.10 | -11.92 | 38.98 | -10.36 | 24.82 | 9.31 | -16.83 | 4.29 | -7.31 | 6.55 | -1.99 | -14.09 | |
| | | ล้านบาท | 415 | 365 | 345 | 380 | 413 | 438 | 436 | 455 | | | | | |
| | | YoY (%) | 22.89 | 22.71 | -16.56 | 2.59 | -10.61 | -13.30 | 3.83 | 3.86 | | | | | |
| 2561 | | MoM (%) | 13.80 | -12.04 | -5.50 | 10.21 | 8.76 | 6.02 | -0.39 | 4.32 | | | | | |

| บรรจุภัณฑ์ขวดแก้ว | | | | | | | | | | | | | | |
|-------------------|---------|---------|--------|------------|--------|--------|---------|----------|---------|---------|---------|--------|-----------|---------|
| บรรจุภัณฑ์ขวดแก้ว | ปี | หน่วย | มกราคม | กุมภาพันธ์ | มีนาคม | เมษายน | พฤษภาคม | มิถุนายน | กรกฎาคม | สิงหาคม | กันยายน | ตุลาคม | พฤศจิกายน | ธันวาคม |
| ปริมาณการผลิต | 2559 | ตัน | 64,421 | 59,213 | 69,909 | 68,201 | 71,476 | 74,432 | 68,242 | 71,354 | 70,970 | 68,045 | 68,045 | 68,121 |
| | | YoY (%) | -8.29 | -1.88 | 14.20 | 1.60 | -3.20 | -11.63 | 6.87 | 3.71 | 2.71 | 18.73 | 16.14 | 27.33 |
| | | MoM (%) | -13.27 | -1.66 | 37.41 | -13.21 | -0.14 | -4.94 | 10.88 | 1.47 | -1.50 | 10.84 | -2.18 | 9.76 |
| | 2560 | ตัน | 59,081 | 58,101 | 79,834 | 69,289 | 69,191 | 65,772 | 72,929 | 74,001 | 72,895 | 80,793 | 79,029 | 86,740 |
| | | YoY (%) | -8.29 | -1.88 | 14.20 | 1.60 | -3.20 | -11.63 | 6.87 | 3.71 | 2.71 | 18.73 | 16.14 | 27.33 |
| | | MoM (%) | -13.27 | -1.66 | 37.41 | -13.21 | -0.14 | -4.94 | 10.88 | 1.47 | -1.50 | 10.84 | -2.18 | 9.76 |
| 2561 | ตัน | 75,113 | 67,022 | 72,336 | 64,258 | 66,688 | 62,416 | 64,959 | 59,414 | | | | | |
| | YoY (%) | 27.13 | 15.35 | -9.39 | -7.26 | -3.62 | -5.10 | -10.93 | -19.71 | | | | | |
| | MoM (%) | -13.40 | -10.77 | 7.93 | -11.17 | 3.78 | -6.41 | 4.08 | -8.54 | | | | | |
| ปริมาณการจำหน่าย | 2559 | ตัน | 66,178 | 59,556 | 65,664 | 56,938 | 68,363 | 67,674 | 63,993 | 66,448 | 66,046 | 58,728 | 61,648 | 66,126 |
| | | YoY (%) | -20.37 | -1.03 | 13.50 | 22.10 | 12.40 | -2.90 | -0.36 | 11.95 | 6.16 | 32.97 | 39.97 | 44.91 |
| | | MoM (%) | -20.31 | 11.86 | 26.44 | -6.72 | 10.52 | -14.48 | -2.97 | 16.67 | -5.74 | 11.37 | 10.50 | 11.05 |
| | 2560 | ตัน | 52,695 | 58,943 | 74,530 | 69,523 | 76,840 | 65,710 | 63,761 | 74,388 | 70,116 | 78,090 | 86,291 | 95,824 |
| | | YoY (%) | -20.37 | -1.03 | 13.50 | 22.10 | 12.40 | -2.90 | -0.36 | 11.95 | 6.16 | 32.97 | 39.97 | 44.91 |
| | | MoM (%) | -20.31 | 11.86 | 26.44 | -6.72 | 10.52 | -14.48 | -2.97 | 16.67 | -5.74 | 11.37 | 10.50 | 11.05 |
| 2561 | ตัน | 67,173 | 64,593 | 68,397 | 63,813 | 63,132 | 63,515 | 61,512 | 61,284 | | | | | |
| | YoY (%) | 27.48 | 9.58 | -8.23 | -8.21 | -17.84 | -3.34 | -3.53 | -17.62 | | | | | |
| | MoM (%) | -29.90 | -3.84 | 5.89 | -6.70 | -1.07 | 0.61 | -3.15 | -0.37 | | | | | |
| มูลค่าการส่งออก | 2559 | ล้านบาท | 112 | 106 | 115 | 120 | 114 | 124 | 130 | 119 | 127 | 151 | 189 | 195 |
| | | YoY (%) | -4.66 | 41.11 | -6.11 | -13.77 | -5.70 | -6.05 | -14.95 | 26.83 | -17.21 | 6.40 | 26.10 | 11.69 |
| | | MoM (%) | -44.95 | 39.01 | -27.49 | -4.28 | 3.84 | 8.24 | -5.24 | 36.77 | -30.18 | 53.02 | 48.14 | -8.80 |
| | 2560 | ล้านบาท | 107 | 149 | 108 | 103 | 107 | 116 | 110 | 151 | 105 | 161 | 238 | 217 |
| | | YoY (%) | -4.66 | 41.11 | -6.11 | -13.77 | -5.70 | -6.05 | -14.95 | 26.83 | -17.21 | 6.40 | 26.10 | 11.69 |
| | | MoM (%) | -44.95 | 39.01 | -27.49 | -4.28 | 3.84 | 8.24 | -5.24 | 36.77 | -30.18 | 53.02 | 48.14 | -8.80 |
| 2561 | ล้านบาท | 151 | 137 | 145 | 134 | 135 | 121 | 171 | 191 | | | | | |
| | YoY (%) | 40.53 | -8.14 | 34.20 | 29.77 | 25.89 | 4.15 | 55.66 | 26.95 | | | | | |
| | MoM (%) | -30.73 | -9.13 | 5.94 | -7.44 | 0.74 | -10.45 | 41.64 | 11.54 | | | | | |
| มูลค่าการนำเข้า | 2559 | ล้านบาท | 200 | 199 | 216 | 168 | 165 | 177 | 169 | 216 | 202 | 165 | 162 | 115 |
| | | YoY (%) | 9.17 | -4.98 | -9.84 | -34.05 | -26.67 | -28.90 | -47.78 | -46.27 | -51.93 | -34.49 | -24.33 | 2.24 |
| | | MoM (%) | 90.44 | -13.39 | 2.84 | -43.16 | 9.75 | 3.92 | -30.10 | 31.83 | -16.47 | 11.40 | 13.30 | -4.30 |
| | 2560 | ล้านบาท | 218 | 189 | 194 | 110 | 121 | 126 | 88 | 116 | 97 | 108 | 122 | 117 |
| | | YoY (%) | 9.17 | -4.98 | -9.84 | -34.05 | -26.67 | -28.90 | -47.78 | -46.27 | -51.93 | -34.49 | -24.33 | 2.24 |
| | | MoM (%) | 90.44 | -13.39 | 2.84 | -43.16 | 9.75 | 3.92 | -30.10 | 31.83 | -16.47 | 11.40 | 13.30 | -4.30 |
| 2561 | ล้านบาท | 97 | 113 | 102 | 114 | 120 | 108 | 117 | 153 | | | | | |
| | YoY (%) | -55.52 | -40.00 | -47.62 | 3.17 | -1.26 | -14.50 | 32.52 | 31.87 | | | | | |
| | MoM (%) | -17.15 | 16.84 | -10.22 | 11.95 | 5.03 | -10.00 | 8.33 | 31.19 | | | | | |

| บรรจุภัณฑ์โลหะ | | | | | | | | | | | | | | |
|------------------|---------|---------|--------|------------|--------|--------|---------|----------|---------|---------|---------|--------|-----------|---------|
| บรรจุภัณฑ์โลหะ | ปี | หน่วย | มกราคม | กุมภาพันธ์ | มีนาคม | เมษายน | พฤษภาคม | มิถุนายน | กรกฎาคม | สิงหาคม | กันยายน | ตุลาคม | พฤศจิกายน | ธันวาคม |
| ปริมาณการผลิต | 2559 | ตัน | 36,851 | 36,367 | 41,694 | 34,036 | 36,602 | 33,696 | 30,159 | 25,697 | 27,950 | 33,272 | 40,158 | 41,731 |
| | | YoY (%) | 6.85 | 1.10 | 0.11 | -6.27 | 10.05 | 19.58 | 11.75 | 13.68 | 11.52 | 7.49 | -1.98 | -5.75 |
| | | MoM (%) | -5.64 | -6.63 | 13.53 | -23.57 | 26.27 | 0.03 | -16.36 | -13.32 | 6.70 | 14.73 | 10.07 | -0.08 |
| | 2560 | ตัน | 39,375 | 36,765 | 41,739 | 31,901 | 40,280 | 40,294 | 33,701 | 29,212 | 31,170 | 35,763 | 39,364 | 39,333 |
| | | YoY (%) | 6.85 | 1.10 | 0.11 | -6.27 | 10.05 | 19.58 | 11.75 | 13.68 | 11.52 | 7.49 | -1.98 | -5.75 |
| | | MoM (%) | -5.64 | -6.63 | 13.53 | -23.57 | 26.27 | 0.03 | -16.36 | -13.32 | 6.70 | 14.73 | 10.07 | -0.08 |
| 2561 | ตัน | 39,255 | 38,666 | 43,753 | 35,974 | 42,500 | 43,012 | 32,952 | 29,821 | | | | | |
| | YoY (%) | -0.30 | 5.17 | 4.82 | 12.77 | 5.51 | 6.75 | -2.22 | 2.08 | | | | | |
| | MoM (%) | -0.20 | -1.50 | 13.16 | -17.78 | 18.14 | 1.21 | -23.39 | -9.50 | | | | | |
| ปริมาณการจำหน่าย | 2559 | ตัน | 29,747 | 32,798 | 35,890 | 31,180 | 37,319 | 30,382 | 29,840 | 25,907 | 22,794 | 26,675 | 30,935 | 33,141 |
| | | YoY (%) | 4.76 | -5.17 | -11.82 | -5.15 | -8.84 | 6.23 | 7.58 | 16.24 | 26.30 | 14.56 | 0.29 | -3.76 |
| | | MoM (%) | -5.97 | -0.19 | 1.74 | -6.54 | 15.02 | -5.12 | -0.54 | -6.20 | -4.40 | 6.14 | 1.52 | 2.81 |
| | 2560 | ตัน | 31,162 | 31,103 | 31,646 | 29,575 | 34,018 | 32,276 | 32,103 | 30,114 | 28,790 | 30,559 | 31,024 | 31,896 |
| | | YoY (%) | 4.76 | -5.17 | -11.82 | -5.15 | -8.84 | 6.23 | 7.58 | 16.24 | 26.30 | 14.56 | 0.29 | -3.76 |
| | | MoM (%) | -5.97 | -0.19 | 1.74 | -6.54 | 15.02 | -5.12 | -0.54 | -6.20 | -4.40 | 6.14 | 1.52 | 2.81 |
| 2561 | ตัน | 28,646 | 29,769 | 31,318 | 27,400 | 31,862 | 33,960 | 33,689 | 33,932 | | | | | |
| | YoY (%) | -8.08 | -4.29 | -1.03 | -7.35 | -6.34 | 5.22 | 4.94 | 12.68 | | | | | |
| | MoM (%) | -10.19 | 3.92 | 5.21 | -12.51 | 16.28 | 6.58 | -0.80 | 0.72 | | | | | |
| มูลค่าการส่งออก | 2559 | ล้านบาท | 1,360 | 1,540 | 1,483 | 1,135 | 1,661 | 1,688 | 1,750 | 1,761 | 1,158 | 1,036 | 913 | 922 |
| | | YoY (%) | -42.05 | -47.19 | -38.06 | -27.94 | -41.46 | -41.09 | -54.82 | -45.90 | -27.65 | -25.60 | -7.13 | -12.09 |
| | | MoM (%) | -14.56 | 3.21 | 12.90 | -10.96 | 18.90 | 2.29 | -20.49 | 20.50 | -12.05 | -8.00 | 10.05 | -4.42 |
| | 2560 | ล้านบาท | 788 | 813 | 918 | 818 | 972 | 994 | 791 | 953 | 838 | 771 | 848 | 811 |
| | | YoY (%) | -42.05 | -47.19 | -38.06 | -27.94 | -41.46 | -41.09 | -54.82 | -45.90 | -27.65 | -25.60 | -7.13 | -12.09 |
| | | MoM (%) | -14.56 | 3.21 | 12.90 | -10.96 | 18.90 | 2.29 | -20.49 | 20.50 | -12.05 | -8.00 | 10.05 | -4.42 |
| 2561 | ล้านบาท | 785 | 749 | 887 | 733 | 882 | 746 | 707 | 831 | | | | | |
| | YoY (%) | -0.41 | -7.96 | -3.44 | -10.33 | -9.32 | -24.98 | -10.56 | -12.77 | | | | | |
| | MoM (%) | -3.21 | -4.61 | 18.44 | -17.31 | 20.23 | -15.38 | -5.21 | 17.52 | | | | | |
| มูลค่าการนำเข้า | 2559 | ล้านบาท | 327 | 300 | 415 | 340 | 411 | 427 | 415 | 412 | 335 | 397 | 313 | 298 |
| | | YoY (%) | -11.83 | -0.36 | -9.19 | -4.70 | -1.63 | -19.20 | -8.73 | -12.88 | 0.72 | -29.44 | -13.40 | -5.55 |
| | | MoM (%) | -3.35 | 3.57 | 26.10 | -13.93 | 24.63 | -14.68 | 9.80 | -5.17 | -6.01 | -16.98 | -3.35 | 4.12 |
| | 2560 | ล้านบาท | 288 | 299 | 377 | 324 | 404 | 345 | 379 | 359 | 337 | 280.1 | 271 | 282 |
| | | YoY (%) | -11.83 | -0.36 | -9.19 | -4.70 | -1.63 | -19.20 | -8.73 | -12.88 | 0.72 | -29.44 | -13.40 | -5.55 |
| | | MoM (%) | -3.35 | 3.57 | 26.10 | -13.93 | 24.63 | -14.68 | 9.80 | -5.17 | -6.01 | -16.98 | -3.35 | 4.12 |
| 2561 | ล้านบาท | 322 | 295 | 310 | 326 | 364 | 336 | 301 | 321 | | | | | |
| | YoY (%) | 11.58 | -1.34 | -17.77 | 0.43 | -9.92 | -2.58 | -20.46 | -10.51 | | | | | |
| | MoM (%) | 14.18 | -8.41 | 5.09 | 5.12 | 11.79 | -7.73 | -10.36 | 6.69 | | | | | |

ข้อมูลการผลิตและจำหน่ายเป็นค่าพยากรณ์จากการสำรวจจริงบางส่วน

*ข้อมูลสำรวจจริงจากสำนักงานเศรษฐกิจอุตสาหกรรม วิเคราะห์พยากรณ์ภาพรวมอุตสาหกรรม โดย ภาควิชาเทคโนโลยีการบรรจุและวัสดุ มหาวิทยาลัยเกษตรศาสตร์

*ข้อมูลการนำเข้าส่งออกเป็นค่าจริงจากกรมศุลกากร รวบรวมจากหมวดหมู่ต่างๆ เป็นภาพรวมของอุตสาหกรรมบรรจุภัณฑ์ โดย ภาควิชาเทคโนโลยีการบรรจุและวัสดุ มหาวิทยาลัยเกษตรศาสตร์