

## รายงานสถานะอุตสาหกรรมบรรจุภัณฑ์รายเดือน ประจำเดือนมกราคม 2559

“บรรจุภัณฑ์พลาสติกมีปริมาณการผลิต ปริมาณจำหน่าย และมูลค่าการนำเข้าปรับตัวเพิ่มขึ้นในเดือนนี้เมื่อเทียบกับเดือนก่อนและเมื่อเทียบกับช่วงเวลาเดียวกันของปีก่อนในขณะที่มูลค่าการส่งออกปรับตัวลดลงเนื่องจากความต้องการบรรจุภัณฑ์พลาสติกลดลงในตลาดอเมริกาและออสเตรเลียซึ่งเป็นคู่ค้าหลัก สำหรับบรรจุภัณฑ์กระดาษนั้นปริมาณการผลิตและจำหน่ายปรับตัวเพิ่มขึ้นในเดือนนี้เมื่อเทียบกับเดือนก่อนจากการบริโภคภายในประเทศที่มีสัญญาณดีขึ้น อย่างไรก็ตามเมื่อเทียบกับปีก่อนปริมาณการผลิตและจำหน่ายปรับตัวลดลงจากผลกระทบของการส่งออกที่ชะลอตัวต่อเนื่อง ทั้งนี้มูลค่าการส่งออกบรรจุภัณฑ์กระดาษก็ปรับตัวลดลงในเดือนนี้เมื่อเทียบกับเดือนก่อนเช่นกัน สำหรับบรรจุภัณฑ์ขวดแก้วนั้นปริมาณการผลิตและจำหน่ายปรับตัวลดลงในเดือนนี้เมื่อเทียบกับเดือนก่อนแต่เมื่อเทียบกับปีก่อนพบว่าปรับตัวเพิ่มขึ้นจากการบริโภคผลิตภัณฑ์ในหมวดเครื่องดื่มที่เพิ่มมากขึ้น ส่วนบรรจุภัณฑ์กระป๋องโลหะนั้นพบว่าปริมาณการผลิตและจำหน่ายปรับตัวลดลงในเดือนนี้ซึ่งน่าจะมีสาเหตุหลักจากการลดปริมาณการผลิตในผลิตภัณฑ์ที่ใช้บรรจุภัณฑ์กระป๋อง โดยในเดือนนี้มีการผลิตเบียร์ น้ำอัดลม และปลาทูน่ากระป๋องลดลงเมื่อเทียบกับเดือนก่อน

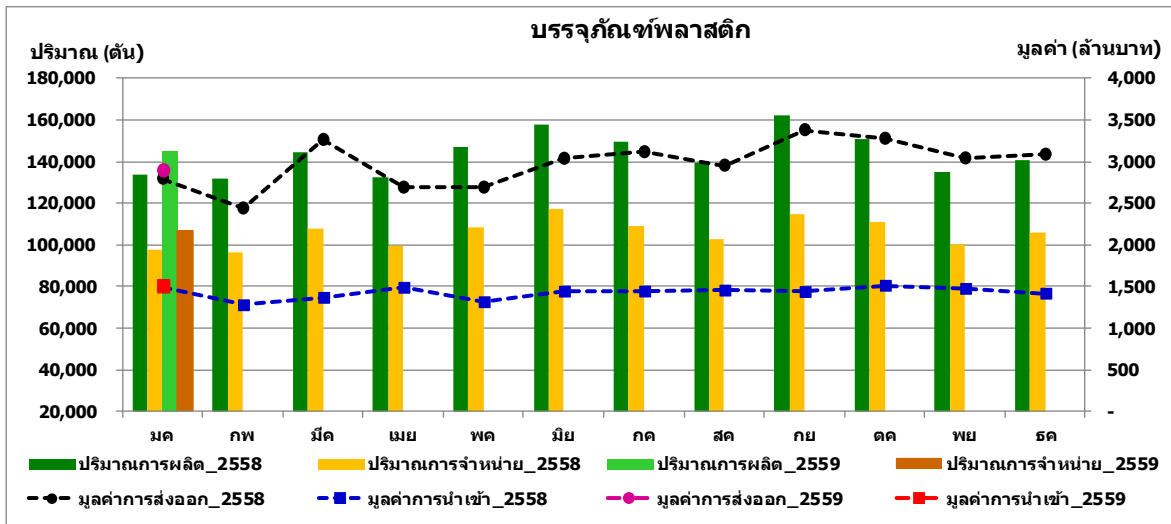
### บรรจุภัณฑ์พลาสติก

ในเดือนมกราคม 2559 ปริมาณการผลิตบรรจุภัณฑ์พลาสติกโดยรวมประมาณ 145,451 ตัน และเมื่อเทียบกับเดือนก่อนปริมาณการผลิตบรรจุภัณฑ์พลาสติกเพิ่มขึ้น 4,962 ตัน คิดเป็นร้อยละ 3.53 และเมื่อเทียบกับเดือนเดียวกันของปีก่อนปริมาณการผลิตบรรจุภัณฑ์พลาสติกปรับตัวเพิ่มขึ้น 11,649 ตัน คิดเป็นร้อยละ 8.71 ปริมาณการจำหน่ายบรรจุภัณฑ์พลาสติกในประเทศในเดือนมกราคม 2559 รวม 106,575 ตัน เมื่อเทียบกับเดือนก่อนปริมาณการจำหน่ายในประเทศเพิ่มขึ้น 366 ตัน คิดเป็นร้อยละ 0.34 เมื่อเทียบกับเดือนเดียวกันของปีก่อนปริมาณการจำหน่ายบรรจุภัณฑ์พลาสติกในประเทศเพิ่มขึ้น 9,168 ตัน คิดเป็นร้อยละ 9.41

ปริมาณการผลิตและจำหน่ายบรรจุภัณฑ์พลาสติกเพิ่มขึ้นในเดือนนี้เมื่อเทียบกับเดือนก่อน ปัจจัยหลักคาดว่าเกิดจากการบริโภคภายในประเทศในเดือนมกราคม 2559 มีสัญญาณดีขึ้นต่อเนื่อง ปัจจัยสนับสนุนจากการใช้จ่ายรัฐบาลและภาคการท่องเที่ยวทำให้มีการซื้อสินค้าที่ใช้บรรจุภัณฑ์พลาสติก ซึ่งมักเป็นบรรจุภัณฑ์เพื่อการขายปลีกและบรรจุภัณฑ์อื่นๆ ในภาพรวมเพิ่มขึ้น อย่างไรก็ตามภาคการส่งออกที่ยังคงชะลอตัวอาจส่งผลกระทบต่อบรรจุภัณฑ์กล่องกระดาษลูกฟูกเพื่อการขนส่งและบรรจุภัณฑ์กระป๋องโลหะเนื่องจากสินค้าส่งออกที่ได้รับผลกระทบมีหลายประเภท เช่น อาหารทะเลบรรจุกระป๋องและผลไม้กระป๋อง

มูลค่าการส่งออกบรรจุภัณฑ์พลาสติกในเดือนมกราคม 2559 รวมประมาณ 2,900 ล้านบาท มูลค่าการส่งออกลดลงจากเดือนก่อน 186 ล้านบาท คิดเป็นร้อยละ 6.02 และเมื่อเทียบกับเดือนเดียวกันของปีก่อนมูลค่าการส่งออกบรรจุภัณฑ์พลาสติกเพิ่มขึ้น 103 ล้านบาท คิดเป็นร้อยละ 3.70 ประเทศส่งออกหลัก 3 อันดับแรก สำหรับบรรจุภัณฑ์พลาสติกในเดือนนี้ยังคงเดิมเช่นเดียวกับสองเดือนก่อน คือ ญี่ปุ่น (776 ล้านบาท) สหรัฐอเมริกา (517 ล้านบาท) และออสเตรเลีย (310 ล้านบาท) มูลค่าการส่งออกไปยังประเทศญี่ปุ่นเพิ่มขึ้น 50 ล้านบาท ในขณะที่มูลค่าการส่งออกไปยังประเทศสหรัฐอเมริกาและออสเตรเลียลดลง 38 และ 72 ล้านบาท ตามลำดับ

มูลค่าการนำเข้าบรรจุภัณฑ์พลาสติกในเดือนมกราคม 2559 รวมประมาณ 1,506 ล้านบาท เมื่อเทียบกับเดือนก่อนมูลค่าการนำเข้าเพิ่มขึ้น 90 ล้านบาท คิดเป็นร้อยละ 6.32 และเมื่อเทียบกับช่วงเวลาเดียวกันของปีก่อนมูลค่าการนำเข้าบรรจุภัณฑ์พลาสติกเพิ่มขึ้น 11 ล้านบาท คิดเป็นร้อยละ 0.71 ในเดือนนี้ไทยมีการนำเข้าบรรจุภัณฑ์พลาสติกจาก จีน ญี่ปุ่น และมาเลเซีย มากเป็น 3 อันดับแรกตามลำดับ มูลค่าการนำเข้าจากประเทศจีนและมาเลเซียเพิ่มขึ้นประมาณ 47 และ 24 ล้านบาท ตามลำดับ ขณะที่มูลค่าการนำเข้าบรรจุภัณฑ์พลาสติกจากญี่ปุ่นลดลงประมาณ 17 ล้านบาท



### บรรจุภัณฑ์กระดาษ

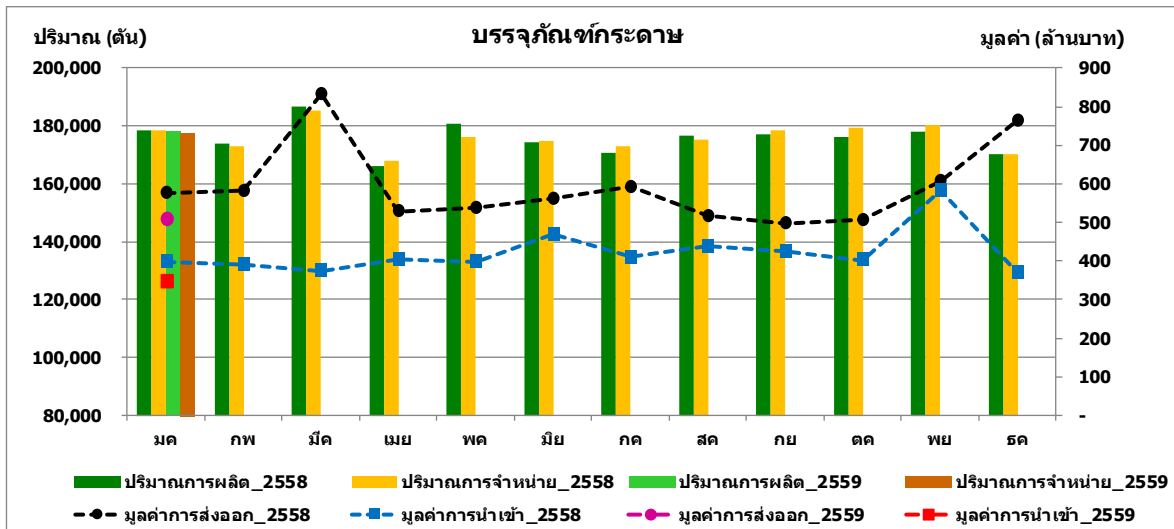
สำหรับบรรจุภัณฑ์กระดาษในเดือนมกราคม 2559 ปริมาณการผลิตบรรจุภัณฑ์กระดาษรวมประมาณ 178,187 ตัน โดยเมื่อเทียบกับเดือนก่อนปริมาณการผลิตบรรจุภัณฑ์กระดาษเพิ่มขึ้น 8,141 ตัน คิดเป็นร้อยละ 4.79 ในขณะที่เมื่อเทียบกับเดือนเดียวกันของปีก่อนปริมาณการผลิตบรรจุภัณฑ์กระดาษปรับตัวลดลง 191 ตัน คิดเป็นร้อยละ 0.11

ปริมาณการจำหน่ายบรรจุภัณฑ์กระดาษในประเทศในเดือนมกราคม 2559 รวมประมาณ 177,507 ตัน เมื่อเทียบกับเดือนก่อนมีปริมาณเพิ่มขึ้น 7,409 ตัน คิดเป็นร้อยละ 4.36 และเมื่อเทียบกับเดือนเดียวกันของปีก่อนปริมาณการจำหน่ายบรรจุภัณฑ์กระดาษในประเทศลดลง 803 ตัน คิดเป็นร้อยละ 0.45

ปริมาณการผลิตและจำหน่ายกระดาษในภาพรวมปรับตัวเพิ่มขึ้นในเดือนนี้เมื่อเทียบกับเดือนก่อน แต่เมื่อเทียบกับช่วงเวลาเดียวกันของปีก่อนพบว่าปริมาณการผลิตและจำหน่ายปรับตัวลดลงเล็กน้อย เนื่องจากผลกระทบจากการส่งออกในปีที่หดตัวเมื่อเทียบกับปีก่อนชัดเจน

สำหรับมูลค่าการส่งออกบรรจุภัณฑ์กระดาษในเดือนมกราคม 2559 นั้นเท่ากับ 510 ล้านบาท เมื่อเทียบกับเดือนก่อน มูลค่าการส่งออกบรรจุภัณฑ์กระดาษลดลง 254 ล้านบาท คิดเป็นร้อยละ 33.29 อีกทั้งเมื่อเทียบกับเดือนเดียวกันของปีก่อนมูลค่าการส่งออกบรรจุภัณฑ์กระดาษลดลง 67 ล้านบาท คิดเป็นร้อยละ 11.65 ประเทศที่ส่งออกหลัก 3 อันดับแรกสำหรับบรรจุภัณฑ์กระดาษในเดือนนี้ คือ เวียดนาม (161 ล้านบาท) อินโดนีเซีย (137 ล้านบาท) และเกาหลีใต้ (36 ล้านบาท) การส่งออกไปประเทศเวียดนามและประเทศอินโดนีเซียลดลง 90 และ 102 ล้านบาท ตามลำดับ ในขณะที่การส่งออกไปประเทศเกาหลีใต้เพิ่มขึ้น 6 ล้านบาท ส่งผลให้ประเทศเกาหลีใต้ขยับขึ้นมาเป็นอันดับ 3 ในเดือนนี้ จากที่เป็นประเทศส่งออกอันดับ 4 ในเดือนก่อน

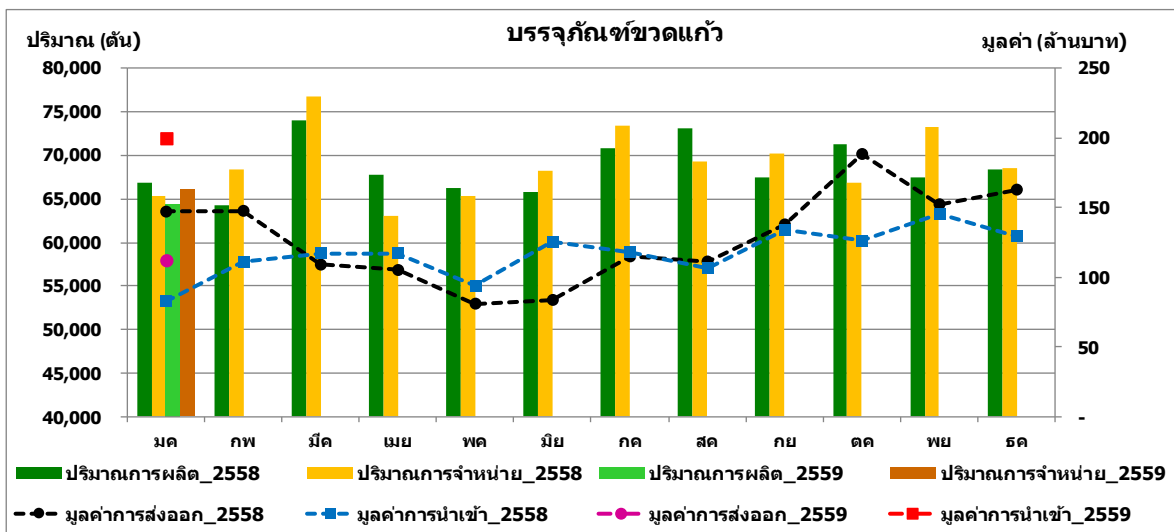
มูลค่าการนำเข้าบรรจุภัณฑ์กระดาษในเดือนมกราคม 2559 เท่ากับ 348 ล้านบาท เมื่อเทียบกับเดือนก่อนมูลค่าการนำเข้าบรรจุภัณฑ์กระดาษลดลง 23 ล้านบาท คิดเป็นร้อยละ 6.22 และเมื่อเทียบกับเดือนเดียวกันของปีก่อน มูลค่าการนำเข้าบรรจุภัณฑ์กระดาษก็มีมูลค่าลดลงเช่นกันที่ 49 ล้านบาท คิดเป็นร้อยละ 12.43 ในเดือนนี้ไทยมีการนำเข้าบรรจุภัณฑ์กระดาษจากประเทศจีน มาเลเซีย และไต้หวัน มากเป็น 3 อันดับแรก ตามลำดับ มูลค่าการนำเข้าจากประเทศจีนและมาเลเซียเพิ่มขึ้น 5 และ 10 ล้านบาท ตามลำดับ ในขณะที่มูลค่านำเข้าจากไต้หวันลดลง 4 ล้านบาท



### บรรจุภัณฑ์แก้ว

ในส่วนของบรรจุภัณฑ์แก้วในเดือนมกราคม 2559 มีปริมาณการผลิตรวม 64,421 ตัน เมื่อเทียบกับเดือนก่อน ปริมาณการผลิตปรับตัวลดลง 4,033 ตัน คิดเป็นร้อยละ 5.89 ในขณะที่เมื่อเทียบกับช่วงเวลาเดียวกันของปีก่อนปริมาณการผลิตลดลง 2,475 ตัน คิดเป็นร้อยละ 3.70 สำหรับปริมาณการจำหน่ายบรรจุภัณฑ์ขวดแก้วในประเทศในเดือนมกราคม 2559 รวมประมาณ 66,178 ตัน เมื่อเทียบกับเดือนก่อนปริมาณการจำหน่ายลดลง 2,314 ตัน คิดเป็นร้อยละ 3.38 ในขณะที่เมื่อเทียบกับเดือนเดียวกันของปีก่อนปริมาณการจำหน่ายบรรจุภัณฑ์ขวดแก้วในประเทศเพิ่มขึ้น 832 ตัน คิดเป็นร้อยละ 1.27

ในส่วนของปริมาณการส่งออกบรรจุภัณฑ์แก้วในเดือนมกราคม 2559 มีมูลค่ารวมเพียง 112 ล้านบาท เมื่อเทียบกับเดือนก่อน มูลค่าการส่งออกบรรจุภัณฑ์ขวดแก้วลดลง 51 ล้านบาท คิดเป็นร้อยละ 31.01 ในขณะที่เมื่อเทียบกับเดือนเดียวกันของปีก่อนมูลค่าการส่งออกบรรจุภัณฑ์ขวดแก้วลดลง 35 ล้านบาท คิดเป็นร้อยละ 23.62 นอกจากนี้ปริมาณการนำเข้าบรรจุภัณฑ์แก้วในเดือนมกราคม 2559 มีมูลค่ารวม 200 ล้านบาท เมื่อเทียบกับเดือนก่อนมูลค่าการนำเข้าบรรจุภัณฑ์ขวดแก้วปรับตัวเพิ่มขึ้น 70 ล้านบาท คิดเป็นร้อยละ 54.20 และเมื่อเทียบกับเดือนเดียวกันของปีก่อนมูลค่าการนำเข้าบรรจุภัณฑ์ขวดแก้วก็ปรับตัวเพิ่มขึ้นเช่นกันที่ 117 ล้านบาท คิดเป็นร้อยละ 141.19



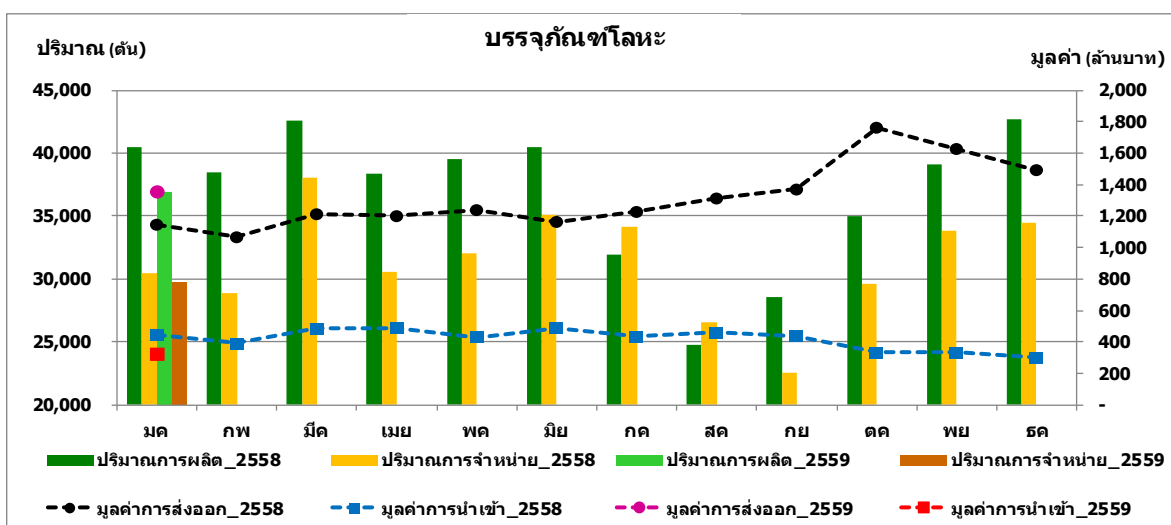
## บรรจุภัณฑ์โลหะ

สำหรับบรรจุภัณฑ์โลหะ ตัวอย่างเช่น กระจบอง หลอดโลหะ ฝากระจบอง ฝาขวด และอลูมิเนียมฟอยล์ ในเดือนมกราคม 2559 มีปริมาณการผลิตรวม 36,851 ตัน เมื่อเทียบกับเดือนก่อนปริมาณการผลิตลดลง 5,823 ตัน คิดเป็นร้อยละ 13.65 และเมื่อเทียบกับเดือนเดียวกันของปีก่อนปริมาณการผลิตลดลง 3,577 ตัน คิดเป็นร้อยละ 8.85

ปริมาณการจำหน่ายบรรจุภัณฑ์โลหะในประเทศสำหรับเดือนมกราคม 2559 รวมประมาณ 29,747 ตัน เมื่อเทียบกับเดือนก่อนปริมาณการจำหน่ายลดลง 4,732 ตัน คิดเป็นร้อยละ 13.72 แต่เมื่อเทียบกับเดือนเดียวกันของปีก่อนปริมาณการจำหน่ายบรรจุภัณฑ์โลหะปรับตัวลดลง 750 ตัน คิดเป็นร้อยละ 2.46 ปริมาณ ปริมาณการผลิตและจำหน่ายที่ลดลงน่าจะมีสาเหตุหลักจากการลดปริมาณการผลิตผลิตภัณฑ์ที่ใช้บรรจุภัณฑ์กระจบอง โดยในเดือนนี้พบว่ามีการผลิตเบียร์ น้ำอัดลม และปลาทูน่ากระจบองลดลงเมื่อเทียบกับเดือนก่อน นอกจากนี้ จากข้อมูลของสำนักงานนโยบายและยุทธศาสตร์การค้า กระทรวงพาณิชย์ มูลค่าการส่งออกสินค้าเกษตร/อุตสาหกรรมเกษตร หดตัวตามราคาสินค้าเกษตรโลก โดยภาพรวมเดือนมกราคม 2559 มูลค่าส่งออกภาพรวมปรับตัวลดลงร้อยละ 4.1 (YoY) และสำหรับผลิตภัณฑ์ทูน่ากระจบองก็ปรับตัวลดลงถึงร้อยละ 15.1

สำหรับบรรจุภัณฑ์โลหะภาพรวมในเดือนมกราคม 2559 ปริมาณการส่งออกมีมูลค่ารวม 1,360 ล้านบาท มูลค่าการส่งออกลดลง 134 ล้านบาทเมื่อเทียบกับเดือนก่อน คิดเป็นร้อยละ 8.98 ซึ่งเป็นการลดลงต่อเนื่องจากเดือนที่ผ่านมา ในขณะที่เมื่อเทียบกับช่วงเวลาเดียวกันของปีก่อนมูลค่าการส่งออกบรรจุภัณฑ์โลหะปรับตัวเพิ่มขึ้น 213 ล้านบาท คิดเป็นร้อยละ 18.58 ประเทศส่งออกบรรจุภัณฑ์กระจบองหลัก 3 อันดับแรกในเดือนนี้ คือ ลาว (680 ล้านบาท) อินโดนีเซีย (97 ล้านบาท) และเวียดนาม (95 ล้านบาท) ตามลำดับ ในเดือนนี้มูลค่าการส่งออกไปลาวเพิ่มขึ้น 34 ล้านบาท และการส่งออกไปอินโดนีเซียและเวียดนามลดลง 22 และ 25 ล้านบาท ตามลำดับ

ปริมาณการนำเข้าบรรจุภัณฑ์โลหะในเดือนมกราคมนี้ มีมูลค่ารวม 327 ล้านบาท โดยมีมูลค่าเพิ่มขึ้น 26 ล้านบาท เมื่อเทียบกับเดือนก่อนคิดเป็นร้อยละ 8.60 ในขณะที่เมื่อเทียบกับเดือนเดียวกันของปีก่อนมูลค่าการนำเข้าบรรจุภัณฑ์โลหะปรับตัวลดลง 118 ล้านบาท คิดเป็นร้อยละ 26.52 การนำเข้าที่เพิ่มขึ้น อาทิ ภาชนะอะลูมิเนียม ฝาขวด ฝาเกลียว และฝากระจบองอัดความดัน ส่วนการนำเข้าที่ลดลง คือ ส่วนของกระจบองโลหะเคลือบตีบุก กระจบอง และฝากระจบองอะลูมิเนียม รวมถึงภาชนะรูปทรงกระบอกแบบบีบพับได้หรือกลุ่มหลอดโลหะ



## แนวโน้ม

แนวโน้มปริมาณการผลิตและปริมาณการจำหน่ายบรรจุภัณฑ์ในภาพรวมน่าจะชะลอตัวในเดือนต่อไป จากข้อมูลของสำนักนโยบายเศรษฐกิจมหภาค กระทรวงการคลัง ที่ระบุว่า ความเชื่อมั่นผู้บริโภคเกี่ยวกับเศรษฐกิจไทยยังคงปรับตัวลดลงในรอบ 4 เดือน โดยอยู่ที่ระดับ 64.4 เนื่องจากผู้บริโภคยังมีความกังวลเกี่ยวกับภาวะเศรษฐกิจไทยที่ฟื้นตัวช้า และได้รับผลกระทบจากเศรษฐกิจโลกที่มีความไม่แน่นอน กอปรกับราคาสินค้าเกษตรที่ยังทรงตัวอยู่ในระดับต่ำ อีกทั้งผลกระทบจากภัยแล้งที่คาดว่าจะเริ่มมีความรุนแรงและส่งผลกระทบต่อภาคการเกษตร ซึ่งเป็นวัตถุดิบของอุตสาหกรรมอาหารในช่วงต่อไป อย่างไรก็ตามปัจจัยบวกที่อาจช่วยสนับสนุนอุตสาหกรรมบรรจุภัณฑ์ในช่วงต่อไปคือการส่งออกไปยังประเทศเพื่อนบ้านที่ยังคงเติบโตอย่างต่อเนื่อง โดยเฉพาะประเทศกลุ่ม CLMV ซึ่งจะช่วยให้มีการใช้บรรจุภัณฑ์ประเภทต่างๆ เพิ่มขึ้นได้

บรรจุภัณฑ์พลาสติก															
บรรจุภัณฑ์พลาสติก	ปี	หน่วย	มกราคม	กุมภาพันธ์	มีนาคม	เมษายน	พฤษภาคม	มิถุนายน	กรกฎาคม	สิงหาคม	กันยายน	ตุลาคม	พฤศจิกายน	ธันวาคม	
ปริมาณการผลิต	2557	ต้น	125,316	118,225	125,724	111,414	131,476	138,976	129,478	131,753	141,085	160,705	129,658	118,626	
		ต้น	133,802	131,828	144,360	132,622	147,117	158,015	149,781	139,531	162,186	150,596	134,850	140,489	
		YoY (%)	6.77	11.51	14.82	19.03	11.90	13.70	15.68	5.90	14.96	-6.29	4.00	18.43	
	2558	ต้น	145,451												
		YoY (%)	8.71												
		MoM (%)	12.79	-1.48	9.51	-8.13	10.93	7.41	-5.21	-6.84	16.24	-7.15	-10.46	4.18	
	ปริมาณการจำหน่าย	2557	ต้น	91,831	86,988	92,461	83,056	95,806	99,817	94,186	95,841	103,011	118,431	92,955	88,193
			ต้น	97,407	96,657	107,598	99,617	108,395	117,433	109,150	102,668	114,969	110,679	100,336	106,209
			YoY (%)	6.07	11.12	16.37	19.94	13.14	17.65	15.89	7.12	11.61	-6.55	7.94	20.43
2558		ต้น	106,575												
		YoY (%)	9.41												
		MoM (%)	10.45	-0.77	11.32	-7.42	8.81	8.34	-7.05	-5.94	11.98	-3.73	-9.34	5.85	
มูลค่าการส่งออก		2557	ล้านบาท	2,888	2,994	2,986	2,684	3,087	3,115	3,098	2,851	3,145	3,225	2,976	2,895
			ล้านบาท	2,796	2,439	3,263	2,689	2,690	3,036	3,115	2,954	3,380	3,277	3,041	3,085
			YoY (%)	-3.19	-18.53	9.25	0.20	-12.85	-2.52	0.56	3.61	7.47	1.60	2.18	6.59
	2558	ล้านบาท	2,900												
		YoY (%)	3.70												
		MoM (%)	-3.40	-12.78	33.77	-17.57	0.01	12.88	2.60	-5.19	14.43	-3.05	-7.20	1.46	
	มูลค่าการนำเข้า	2557	ล้านบาท	1,501	1,241	1,456	1,393	1,456	1,414	1,529	1,288	1,578	1,465	1,410	1,435
			ล้านบาท	1,496	1,278	1,367	1,488	1,315	1,442	1,443	1,454	1,437	1,512	1,475	1,417
			YoY (%)	-0.37	3.00	-6.10	6.76	-9.72	1.98	-5.64	12.93	-8.93	3.25	4.61	-1.24
2558		ล้านบาท	1,506												
		YoY (%)	4.26	-14.55	6.97	8.82	-11.64	9.69	0.07	0.80	-1.21	5.26	-2.48	-3.93	
		MoM (%)													

บรรจุภัณฑ์กระดาษ															
บรรจุภัณฑ์กระดาษ	ปี	หน่วย	มกราคม	กุมภาพันธ์	มีนาคม	เมษายน	พฤษภาคม	มิถุนายน	กรกฎาคม	สิงหาคม	กันยายน	ตุลาคม	พฤศจิกายน	ธันวาคม	
ปริมาณการผลิต	2557	ต้น	178,921	169,006	191,966	171,260	183,608	177,585	181,837	173,772	179,456	182,289	176,469	168,386	
		ต้น	178,378	173,790	186,528	166,370	180,681	174,366	170,736	176,854	176,960	176,057	177,962	170,046	
		YoY (%)	-0.30	2.83	-2.83	-2.86	-1.59	-1.81	-6.11	1.77	-1.39	-3.42	0.85	0.99	
	2558	ต้น	178,187												
		YoY (%)	5.93	-2.57	7.33	-10.81	8.60	-3.49	-2.08	3.58	0.06	-0.51	1.08	-4.45	
		MoM (%)													
	ปริมาณการจำหน่าย	2557	ต้น	178,666	169,524	191,280	172,162	183,340	176,823	180,720	174,031	180,755	182,857	176,740	168,045
			ต้น	178,311	173,040	185,582	168,005	176,248	174,834	172,811	175,393	178,306	179,489	180,227	170,099
			YoY (%)	-0.20	2.07	-2.98	-2.41	-3.87	-1.12	-4.38	0.78	-1.35	-1.84	1.97	1.22
2558		ต้น	177,507												
		YoY (%)	6.11	-2.96	7.25	-9.47	4.91	-0.80	-1.16	1.49	1.66	0.66	0.41	-5.62	
		MoM (%)													
มูลค่าการส่งออก		2557	ล้านบาท	438	450	369	421	462	533	534	447	587	581	570	566
			ล้านบาท	577	582	833	530	538	561	592	516	498	506	608	764
			YoY (%)	31.77	29.30	125.40	25.74	16.43	5.28	10.92	15.59	-15.10	-12.82	6.50	35.05
	2558	ล้านบาท	1.97	0.83	43.19	-36.40	1.53	4.39	5.43	-12.74	-3.55	1.62	20.04	25.72	
		YoY (%)													
		MoM (%)													
	มูลค่าการนำเข้า	2557	ล้านบาท	419	306	468	422	446	445	496	378	465	445	440	462
			ล้านบาท	398	392	375	404	399	469	410	439	423	403	584	371
			YoY (%)	-5.15	28.00	-19.81	-4.27	-10.58	5.46	-17.32	16.12	-9.02	-9.51	32.78	-19.69
2558		ล้านบาท	348												
		YoY (%)	-13.99	-1.54	-4.25	7.78	-1.20	17.52	-12.53	6.92	-3.47	-4.93	45.03	-36.41	
		MoM (%)													

บรรจุภัณฑ์ขวดแก้ว															
บรรจุภัณฑ์ขวดแก้ว	ปี	หน่วย	มกราคม	กุมภาพันธ์	มีนาคม	เมษายน	พฤษภาคม	มิถุนายน	กรกฎาคม	สิงหาคม	กันยายน	ตุลาคม	พฤศจิกายน	ธันวาคม	
ปริมาณการผลิต	2557	ตัน	90,792	85,958	93,060	90,269	93,167	91,522	93,078	96,790	79,164	68,984	65,739	69,539	
	2558	ตัน	66,896	64,353	73,999	67,709	66,323	65,725	70,868	73,159	67,422	71,230	67,509	68,454	
		YoY (%)	-26.32	-25.13	-20.48	-24.99	-28.81	-28.19	-23.86	-24.42	-14.83	3.26	2.69	-1.56	
		MoM (%)	-3.80	-3.80	14.99	-8.50	-2.05	-0.90	7.83	3.23	-7.84	5.65	-5.22	1.40	
	2559	ตัน	64,421												
		YoY (%)	-3.70												
MoM (%)		-5.89													
ปริมาณการจำหน่าย	2557	ตัน	90,890	82,410	102,484	87,275	89,688	94,246	87,527	83,099	90,258	86,705	71,603	78,768	
	2558	ตัน	65,346	68,427	76,710	63,005	65,333	68,298	73,395	69,248	70,194	66,925	73,283	68,492	
		YoY (%)	-28.10	-16.97	-25.15	-27.81	-27.16	-27.53	-16.15	-16.67	-22.23	-22.81	2.35	-13.05	
		MoM (%)	-17.04	4.71	12.10	-17.87	3.69	4.54	7.46	-5.65	1.37	-4.66	9.50	-6.54	
	2559	ตัน	66,178												
		YoY (%)	1.27												
MoM (%)		-3.38													
มูลค่าการส่งออก	2557	ล้านบาท	130	161	190	139	151	116	86	94	108	169	139	142	
	2558	ล้านบาท	147	148	109	105	81	84	115	111	138	189	152	163	
		YoY (%)	13.56	-8.30	-42.42	-24.05	-46.31	-27.92	33.55	18.14	27.58	11.28	9.45	14.41	
		MoM (%)	3.33	0.39	-26.11	-3.55	-22.92	3.29	37.25	-3.18	23.87	36.60	-19.13	6.89	
	2559	ล้านบาท	112												
		YoY (%)	-23.62												
MoM (%)		-31.01													
มูลค่าการนำเข้า	2557	ล้านบาท	119	101	99	134	126	106	133	94	125	107	132	149	
	2558	ล้านบาท	83	111	117	117	94	126	118	107	134	126	145	130	
		YoY (%)	-30.11	10.58	18.65	-12.21	-25.52	17.92	-10.90	13.76	7.31	18.11	9.79	-12.91	
		MoM (%)	-44.32	34.28	5.41	-0.07	-19.75	33.41	-5.82	-9.78	25.66	-5.86	15.13	-10.74	
	2559	ล้านบาท	200												
		YoY (%)	141.19												
MoM (%)		54.20													

บรรจุภัณฑ์โลหะ															
บรรจุภัณฑ์โลหะ	ปี	หน่วย	มกราคม	กุมภาพันธ์	มีนาคม	เมษายน	พฤษภาคม	มิถุนายน	กรกฎาคม	สิงหาคม	กันยายน	ตุลาคม	พฤศจิกายน	ธันวาคม	
ปริมาณการผลิต	2557	ตัน	42,279	38,514	41,705	35,999	44,984	47,127	36,382	28,130	32,226	37,261	40,945	40,169	
	2558	ตัน	40,428	38,447	42,611	38,320	39,476	40,497	31,884	24,772	28,542	35,034	39,090	42,674	
		YoY (%)	-4.38	-0.18	2.17	6.45	-12.24	-14.07	-12.36	-11.94	-11.43	-5.98	-4.53	6.24	
		MoM (%)	0.64	-4.90	10.83	-10.07	3.02	2.59	-21.27	-22.31	15.22	22.74	11.58	9.17	
	2559	ตัน	36,851												
		YoY (%)	-8.85												
MoM (%)		-13.65													
ปริมาณการจำหน่าย	2557	ตัน	33,448	33,620	40,923	32,902	37,653	39,515	38,644	30,179	29,556	31,678	33,287	36,762	
	2558	ตัน	30,497	28,835	38,071	30,529	32,061	35,101	34,178	26,503	22,562	29,605	33,782	34,479	
		YoY (%)	-8.82	-14.23	-6.97	-7.21	-14.85	-11.17	-11.56	-12.18	-23.66	-6.54	1.49	-6.21	
		MoM (%)	-17.04	-5.45	32.03	-19.81	5.02	9.48	-2.63	-22.46	-14.87	31.22	14.11	2.06	
	2559	ตัน	29,747	0.00											
		YoY (%)	-2.46												
MoM (%)		-13.72													
มูลค่าการส่งออก	2557	ล้านบาท	676	746	643	774	695	710	686	806	814	890	1,183	1,051	
	2558	ล้านบาท	1,147	1,067	1,214	1,201	1,240	1,165	1,228	1,314	1,371	1,764	1,628	1,494	
		YoY (%)	69.61	43.01	88.68	55.27	78.32	64.10	79.11	63.09	68.46	98.23	37.64	42.20	
		MoM (%)	9.15	-6.96	13.74	-1.01	3.20	-6.06	5.45	6.97	4.33	28.70	-7.68	-8.25	
	2559	ล้านบาท	1,360												
		YoY (%)	18.58												
MoM (%)		-8.98													
มูลค่าการนำเข้า	2557	ล้านบาท	389	403	457	603	494	431	402	385	438	478	387	442	
	2558	ล้านบาท	445	390	484	490	430	490	435	457	438	334.0	334	301	
		YoY (%)	14.33	-3.33	5.95	-18.72	-13.02	13.61	8.20	18.54	-0.02	-30.16	-13.81	-31.89	
		MoM (%)	0.66	-12.41	24.14	1.25	-12.35	14.03	-11.21	4.98	-4.01	-23.79	-0.16	-9.67	
	2559	ล้านบาท	327												
		YoY (%)	-26.52												
MoM (%)		8.60													

ที่มา: ข้อมูลจากสำนักงานเศรษฐกิจอุตสาหกรรม และกรมศุลกากร วิเคราะห์โดย: ภาควิชาเทคโนโลยีการบรรจุและวัสดุ มหาวิทยาลัยเกษตรศาสตร์