

รายงานสถานะอุตสาหกรรมบรรจุภัณฑ์รายเดือน ประจำเดือนพฤษภาคม 2560

“บรรจุภัณฑ์พลาสติกมีปริมาณการผลิตและปริมาณการจำหน่ายปรับตัวเพิ่มขึ้นเมื่อเทียบกับเดือนก่อนและเมื่อเทียบกับช่วงเวลาเดียวกันของปีก่อน เช่นเดียวกับมูลค่าส่งออกและนำเข้าบรรจุภัณฑ์พลาสติกเพิ่มขึ้นในเดือนนี้เมื่อเทียบกับเดือนก่อนและช่วงเวลาเดียวกันของปีก่อน สำหรับบรรจุภัณฑ์กระดาษนั้นปริมาณการผลิตและปริมาณการจำหน่ายปรับตัวเพิ่มขึ้นเมื่อเทียบกับเดือนก่อน และเมื่อเทียบกับช่วงเวลาเดียวกันของปีก่อน และมูลค่าการนำเข้าและส่งออกปรับตัวเพิ่มขึ้นในเดือนนี้และช่วงเวลาเดียวกันของปีก่อน ในกรณีบรรจุภัณฑ์ขวดแก้ว ปริมาณการผลิตลดลงเมื่อเทียบกับเดือนก่อนและช่วงเวลาเดียวกันของปีก่อน ในขณะที่ปริมาณจำหน่ายปรับตัวเพิ่มขึ้นเมื่อเทียบกับเดือนก่อน และช่วงเวลาเดียวกันของปีก่อน มูลค่าการนำเข้าและส่งออกบรรจุภัณฑ์แก้วปรับตัวเพิ่มขึ้นเมื่อเทียบกับเดือนก่อน ในขณะที่เมื่อเทียบกับช่วงเวลาเดียวกันของปีก่อนมูลค่าการนำเข้าและส่งออกปรับตัวลดลง และสำหรับบรรจุภัณฑ์โลหะปริมาณการผลิตปรับตัวเพิ่มขึ้นเมื่อเทียบกับเดือนก่อนและช่วงเวลาเดียวกันของปีก่อน ในขณะที่ปริมาณการจำหน่ายปรับตัวเพิ่มขึ้นเมื่อเทียบกับเดือนก่อน แต่เมื่อเทียบกับช่วงเวลาเดียวกันของปีก่อนปริมาณการจำหน่ายปรับตัวลดลง นอกจากนี้ยังพบว่ามูลค่าการนำเข้าและส่งออกบรรจุภัณฑ์โลหะปรับตัวเพิ่มขึ้นในเดือนนี้เมื่อเทียบกับเดือนก่อนก่อน ในขณะที่เมื่อเทียบกับช่วงเวลาเดียวกันของปีก่อนมูลค่านำเข้าและส่งออกปรับตัวลดลง”

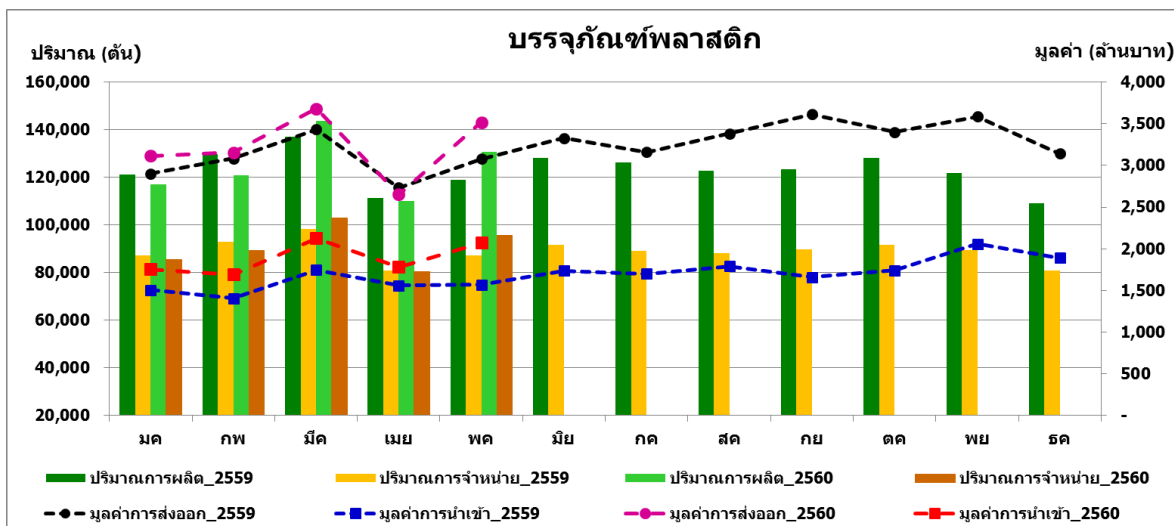
บรรจุภัณฑ์พลาสติก

ปริมาณการผลิตบรรจุภัณฑ์พลาสติกในเดือนพฤษภาคม 2560 โดยรวมประมาณ 130,760 ตัน และเมื่อเทียบกับเดือนก่อนปริมาณการผลิตบรรจุภัณฑ์พลาสติกเพิ่มขึ้น 20,661 ตัน คิดเป็นร้อยละ 18.77 แต่เมื่อเทียบกับเดือนเดียวกันของปีก่อนปริมาณการผลิตบรรจุภัณฑ์พลาสติกปรับตัวเพิ่มขึ้นเช่นกัน 11,844 ตัน คิดเป็นร้อยละ 9.96 ปริมาณการจำหน่ายบรรจุภัณฑ์พลาสติกในประเทศในเดือนพฤษภาคม 2560 รวม 95,655 ตัน เมื่อเทียบกับเดือนก่อนปริมาณการจำหน่ายในประเทศเพิ่มขึ้น 15,130 ตัน คิดเป็นร้อยละ 18.79 แต่เมื่อเทียบกับเดือนเดียวกันของปีก่อนปริมาณการจำหน่ายปรับตัวเพิ่มขึ้นเช่นกัน 8,319 ตัน คิดเป็นร้อยละ 9.52 ปริมาณการผลิตและจำหน่ายบรรจุภัณฑ์พลาสติกในภาพรวมปรับตัวเพิ่มขึ้นในเดือนนี้จากการขยายตัวของการผลิตสินค้ากลุ่มอาหารแปรรูป อาหารสัตว์ อาหารเซ่แข็ง เช่น กุ้ง และปลาแช่แข็ง ซึ่งมักจะใช้ถุงพลาสติกและบรรจุภัณฑ์พลาสติกอ่อนตัว ส่วนกลุ่มสินค้าอุปโภค เช่น แชมพู ยาสระผม น้ำยาล้างจาน ก็มีปริมาณการผลิตเพิ่มมากขึ้นในเดือนนี้ ทำให้ปริมาณการผลิตและจำหน่ายบรรจุภัณฑ์พลาสติกขยายตัวเพิ่มสูงขึ้นตามไปด้วย

มูลค่าการส่งออกบรรจุภัณฑ์พลาสติกในเดือนพฤษภาคม 2560 รวมประมาณ 3,515 ล้านบาท มูลค่าการส่งออกเพิ่มขึ้นจากเดือนก่อน 865 ล้านบาท คิดเป็นร้อยละ 32.61 และเมื่อเทียบกับเดือนเดียวกันของปีก่อนมูลค่าการส่งออกบรรจุภัณฑ์พลาสติกเพิ่มขึ้นเช่นกัน 439 ล้านบาท คิดเป็นร้อยละ 14.26 ประเทศส่งออกหลัก 3 อันดับแรกสำหรับบรรจุภัณฑ์พลาสติกในเดือนนี้ยังคงเดิมเช่นเดียวกับสามเดือนก่อน คือ ญี่ปุ่น (887 ล้านบาท) สหรัฐอเมริกา (642 ล้านบาท) และออสเตรเลีย (362 ล้านบาท) ทั้งนี้ มูลค่าการส่งออกไปยังประเทศญี่ปุ่น สหรัฐอเมริกา และออสเตรเลียเพิ่มขึ้น 184, 181 และ 75 ล้านบาท ตามลำดับ โดยมูลค่าการส่งออกสำหรับบรรจุภัณฑ์พลาสติกมีมูลค่าโดยรวมเพิ่มขึ้นกว่าเดือนที่ผ่านมา

มูลค่าการนำเข้าบรรจุภัณฑ์พลาสติกในเดือนพฤษภาคม 2560 รวมประมาณ 2,070 ล้านบาท เมื่อเทียบกับเดือนก่อนมูลค่าการนำเข้าเพิ่มขึ้น 289 ล้านบาท คิดเป็นร้อยละ 16.24 และเมื่อเทียบกับช่วงเวลาเดียวกันของปีก่อนมูลค่าการนำเข้าบรรจุภัณฑ์พลาสติกเพิ่มขึ้น 499 ล้านบาท คิดเป็นร้อยละ 31.75 เป็นที่น่าสังเกตว่าในปีี้แนวโน้มการ

นำเข้าบรรจุภัณฑ์พลาสติกขยับตัวเพิ่มขึ้นกว่าปีที่ผ่านมา ประเทศนำเข้าหลัก 3 อันดับแรกสำหรับบรรจุภัณฑ์พลาสติก คือ ประเทศจีน (617 ล้านบาท) ญี่ปุ่น (394 ล้านบาท) และมาเลเซีย (281 ล้านบาท) มากเป็น 3 อันดับแรก โดยมูลค่าการนำเข้าจากประเทศจีน ญี่ปุ่น และมาเลเซีย เพิ่มขึ้น 95, 33 และ 28 ล้านบาท ตามลำดับ



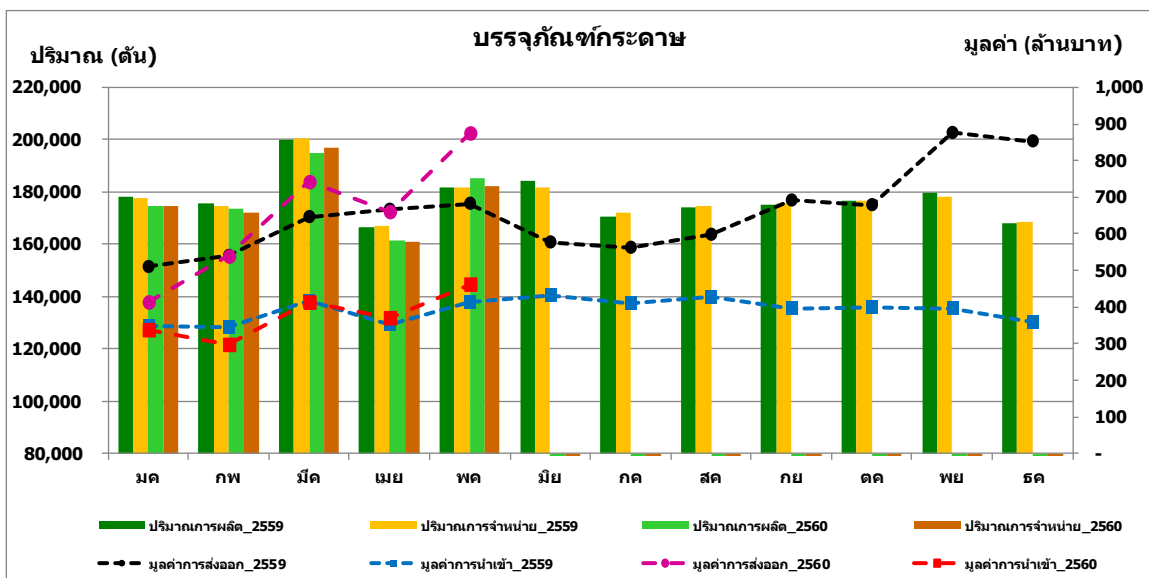
บรรจุภัณฑ์กระดาษ

สำหรับบรรจุภัณฑ์กระดาษในเดือนพฤษภาคม 2560 ปริมาณการผลิตบรรจุภัณฑ์กระดาษรวมประมาณ 185,114 ตัน โดยเมื่อเทียบกับเดือนก่อนปริมาณการผลิตบรรจุภัณฑ์กระดาษเพิ่มขึ้น 23,618 ตัน คิดเป็นร้อยละ 14.62 ในขณะที่เมื่อเทียบกับเดือนเดียวกันของปีก่อนปริมาณการผลิตบรรจุภัณฑ์กระดาษปรับตัวเพิ่มขึ้น 3,472 ตัน คิดเป็นร้อยละ 1.91 ปริมาณการจำหน่ายบรรจุภัณฑ์กระดาษในประเทศในเดือนพฤษภาคม 2560 รวมประมาณ 182,088 ตัน เมื่อเทียบกับเดือนก่อนมีปริมาณการจำหน่ายเพิ่มขึ้น 21,138 ตัน คิดเป็นร้อยละ 13.13 และเมื่อเทียบกับเดือนเดียวกันของปีก่อนปริมาณการจำหน่ายบรรจุภัณฑ์กระดาษในประเทศเพิ่มขึ้นเช่นกัน 530 ตัน คิดเป็นร้อยละ 0.29 ปริมาณการผลิตและจำหน่ายบรรจุภัณฑ์กระดาษในภาพรวมปรับตัวเพิ่มขึ้นในเดือนนี้เมื่อเทียบกับเดือนก่อน และปรับตัวเพิ่มขึ้นเล็กน้อยเมื่อเทียบกับช่วงเวลาเดียวกันของปีก่อน ปริมาณการผลิตบรรจุภัณฑ์กระดาษเพิ่มมากขึ้นในเดือนนี้จากการผลิตกล่องกระดาษลูกฟูกที่เพิ่มมากขึ้น โดยเฉพาะกล่องกระดาษลูกฟูกในการขนส่งสำหรับสินค้าอาหารแปรรูปและสินค้าอุปโภคต่างๆ รวมทั้งเคมีภัณฑ์ที่มีการผลิตเพิ่มมากขึ้นในเดือนนี้ นอกจากนี้ยังพบว่า กลุ่มเครื่องใช้ไฟฟ้า เช่น พัดลม ตู้เย็น หรือหม้อหุงข้าว ก็มีการขยายตัวเพิ่มมากขึ้นค่อนข้างมากเช่นกัน ส่งผลต่อการใช้บรรจุภัณฑ์กระดาษทั้งกลุ่มกระดาษแข็งและกล่องกระดาษลูกฟูก

สำหรับมูลค่าการส่งออกบรรจุภัณฑ์กระดาษในเดือนพฤษภาคม 2560 นั้นเท่ากับ 875 ล้านบาท เมื่อเทียบกับเดือนก่อนมูลค่าการส่งออกบรรจุภัณฑ์กระดาษมีแนวโน้มเพิ่มขึ้น 215 ล้านบาท คิดเป็นร้อยละ 32.54 ในขณะที่เมื่อเทียบกับเดือนเดียวกันของปีก่อนมูลค่าการส่งออกบรรจุภัณฑ์กระดาษเพิ่มขึ้นเช่นกัน 193 ล้านบาท คิดเป็นร้อยละ 28.21 ประเทศส่งออกหลัก 3 อันดับแรกสำหรับบรรจุภัณฑ์กระดาษในเดือนนี้ คือ เวียดนาม (349 ล้านบาท) อินโดนีเซีย (133 ล้านบาท) และฮ่องกง (124 ล้านบาท) การส่งออกไปประเทศเวียดนามและฮ่องกงเพิ่มขึ้น 187 และ 20 ล้านบาท ตามลำดับ ในขณะที่การส่งออกไปอินโดนีเซียลดลง 44 ล้านบาท

มูลค่าการนำเข้าบรรจุภัณฑ์กระดาษในเดือนพฤษภาคม 2560 เท่ากับ 462 ล้านบาท เมื่อเทียบกับเดือนก่อนมูลค่าการนำเข้าบรรจุภัณฑ์กระดาษเพิ่มขึ้น 92 ล้านบาท คิดเป็นร้อยละ 24.82 และเมื่อเทียบกับเดือนเดียวกันของปี

ก่อนมูลค่าการนำเข้าบรรจุภัณฑ์กระดาษมีมูลค่าเพิ่มขึ้น 49 ล้านบาท คิดเป็นร้อยละ 12.00 ในเดือนนี้ไทยมีการนำเข้าบรรจุภัณฑ์กระดาษจากประเทศจีน (238 ล้านบาท) มาเลเซีย (87 ล้านบาท) และไต้หวัน (26 ล้านบาท) มากเป็น 3 อันดับแรก มูลค่าการนำเข้าจากประเทศจีนและมาเลเซียเพิ่มขึ้น 81 และ 26 ล้านบาท ตามลำดับ ในขณะที่การนำเข้าไปยังประเทศไต้หวันลดลงเพียง 1 ล้านบาท



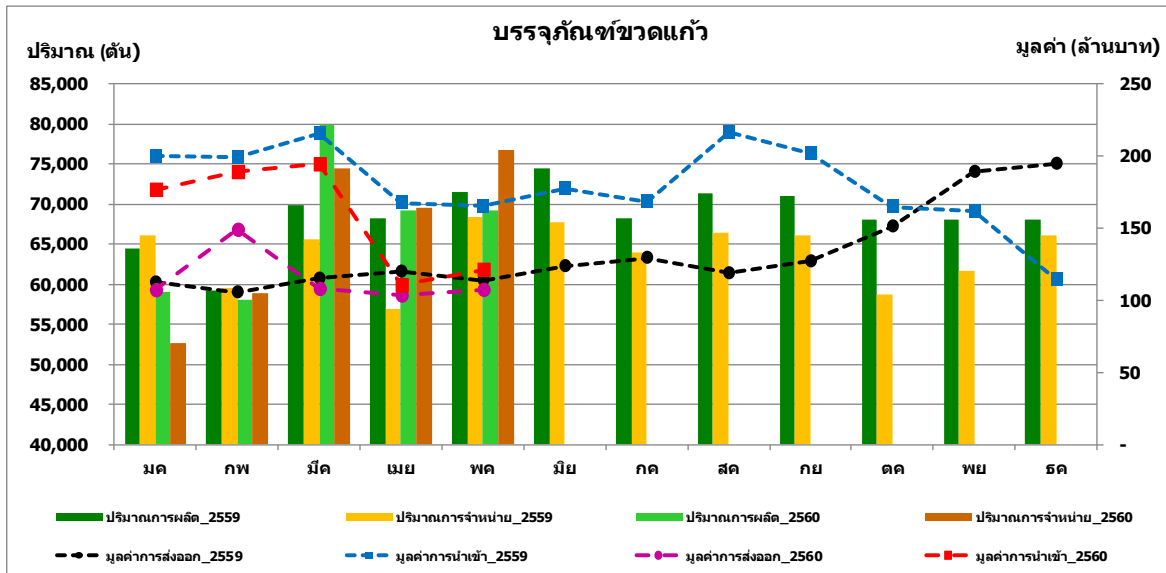
บรรจุภัณฑ์แก้ว

ในส่วนของบรรจุภัณฑ์แก้วในเดือนพฤษภาคม 2560 มีปริมาณการผลิตรวม 69,191 ตัน เมื่อเทียบกับเดือนก่อนปริมาณการผลิตลดลง 98 ตัน คิดเป็นร้อยละ 0.14 และเมื่อเทียบกับช่วงเวลาเดียวกันของปีก่อนปริมาณการผลิตลดลง 2,285 ตัน คิดเป็นร้อยละ 3.20 สำหรับปริมาณการจำหน่ายบรรจุภัณฑ์ขวดแก้วในประเทศในเดือนพฤษภาคม 2560 รวมประมาณ 76,840 ตัน เมื่อเทียบกับเดือนก่อนปริมาณการจำหน่ายเพิ่มขึ้น 7,317 ตัน คิดเป็นร้อยละ 10.52 และเมื่อเทียบกับเดือนเดียวกันของปีก่อนปริมาณการจำหน่ายบรรจุภัณฑ์ขวดแก้วในประเทศปรับตัวเพิ่มขึ้นเช่นกัน 8,477 ตัน คิดเป็นร้อยละ 12.40 เนื่องจากสินค้าคงคลังสำหรับขวดแก้วยังมีปริมาณค่อนข้างสูงปริมาณการผลิตจึงค่อนข้างทรงตัว ส่วนปริมาณการจำหน่ายขวดแก้วยังคงปรับตัวเพิ่มขึ้นจากการผลิตน้ำดื่มบรรจุขวดแก้วที่เพิ่มมากขึ้นเล็กน้อยรวมทั้งกลุ่มผลิตภัณฑ์ซอสปรุงรส เช่น น้ำปลา ซอสถั่วเหลือง และซีอิ๊ว ที่ปรับตัวขยายการผลิตเพิ่มมากขึ้นค่อนข้างมาก เป็นต้น อย่างไรก็ตามพบว่า ปริมาณการผลิตเบียร์และน้ำอัดลมปรับตัวลดลงในเดือนนี้ ซึ่งทำให้ปริมาณการจำหน่ายขวดแก้วในภาพรวมไม่เพิ่มสูงมากนัก

ในส่วนของมูลค่าการส่งออกบรรจุภัณฑ์แก้วในเดือนพฤษภาคม 2560 มีมูลค่ารวม 107 ล้านบาท เมื่อเทียบกับเดือนก่อนมูลค่าการส่งออกบรรจุภัณฑ์ขวดแก้วเพิ่มขึ้น 4 ล้านบาท คิดเป็นร้อยละ 3.84 ในขณะที่เมื่อเทียบกับเดือนเดียวกันของปีก่อนมูลค่าการส่งออกบรรจุภัณฑ์ขวดแก้วลดลง 6 ล้านบาท คิดเป็นร้อยละ 5.70 ประเทศส่งออก 3 อันดับแรกสำหรับบรรจุภัณฑ์แก้วในเดือนนี้ คือ เวียดนาม (23 ล้านบาท) มาเลเซีย (18 ล้านบาท) และออสเตรเลีย (13 ล้านบาท) ตามลำดับ

มูลค่าการนำเข้าบรรจุภัณฑ์แก้วในเดือนพฤษภาคม 2560 มีมูลค่ารวม 121 ล้านบาท เมื่อเทียบกับเดือนก่อนมูลค่าการนำเข้าบรรจุภัณฑ์ขวดแก้วเพิ่มขึ้น 11 ล้านบาท คิดเป็นร้อยละ 9.75 ในขณะที่เมื่อเทียบกับเดือนเดียวกันของ

ปีก่อนมูลค่าการนำเข้าบรรจุภัณฑ์ขวดแก้วปรับตัวลดลง 44 ล้านบาท คิดเป็นร้อยละ 26.67 ประเทศนำเข้าหลัก 3 อันดับแรกสำหรับบรรจุภัณฑ์แก้วในเดือนนี้ คือ จีน (77 ล้านบาท) ไต้หวัน (11 ล้านบาท) และอินเดีย (8 ล้านบาท) ตามลำดับ

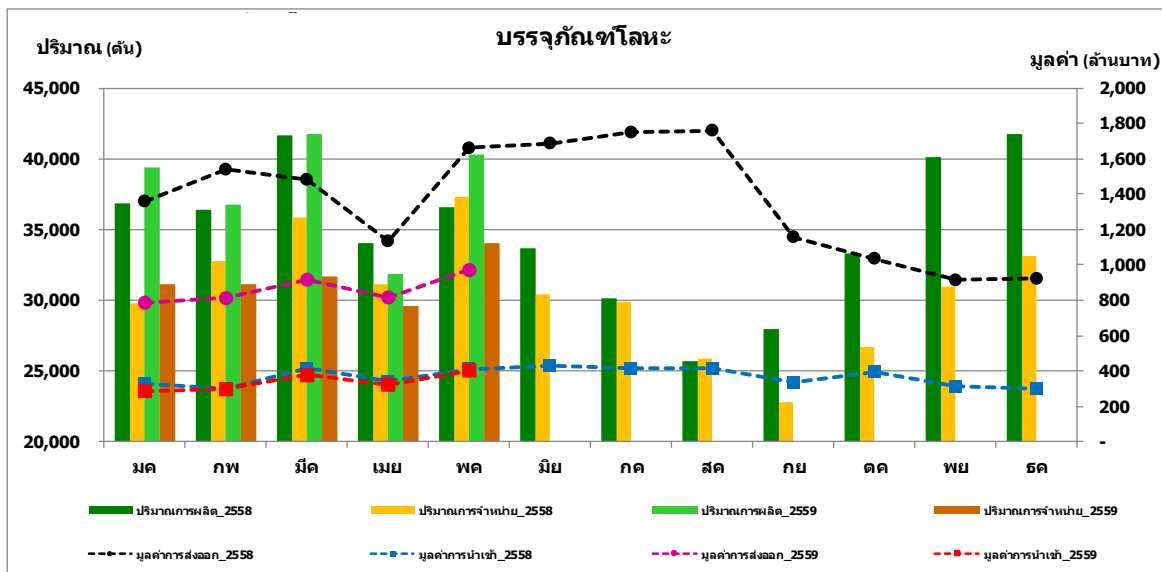


บรรจุภัณฑ์โลหะ

สำหรับบรรจุภัณฑ์โลหะ ตัวอย่างเช่น ครอบง หลอดโลหะ ฝาครอบง ฝาขวด และอะลูมิเนียมฟอยล์ ในเดือนพฤษภาคม 2560 มีปริมาณการผลิตรวม 40,280 ตัน เมื่อเทียบกับเดือนก่อนปริมาณการผลิตเพิ่มขึ้น 8,379 ตัน คิดเป็นร้อยละ 26.27 ในขณะที่เมื่อเทียบกับเดือนเดียวกันของปีก่อนปริมาณการผลิตเพิ่มขึ้นเช่นกัน 3,678 ตัน คิดเป็นร้อยละ 10.05 สำหรับปริมาณการจำหน่ายบรรจุภัณฑ์โลหะในประเทศสำหรับเดือนพฤษภาคม 2560 รวมประมาณ 34,018 ตัน เมื่อเทียบกับเดือนก่อนปริมาณการจำหน่ายเพิ่มขึ้น 4,443 ตัน คิดเป็นร้อยละ 15.02 และเมื่อเทียบกับเดือนเดียวกันของปีก่อนปริมาณการจำหน่ายบรรจุภัณฑ์โลหะปรับตัวลดลง 3,300 ตัน คิดเป็นร้อยละ 8.84 ปริมาณการผลิตและจำหน่ายบรรจุภัณฑ์ครอบงเพิ่มขึ้นในเดือนนี้ส่วนหนึ่งจากการผลิตปลาซาร์ดีนครอบงและปลาทูน่าครอบงที่เพิ่มขึ้นมาก สำหรับปลาทูน่าบรรจุครอบงนั้นมีปริมาณการผลิตเพิ่มมากขึ้นถึงประมาณ 8,500 ตันในเดือนนี้เมื่อเทียบกับเดือนก่อน นอกจากนี้ยังพบว่า ข้าวโพดและสับปะรดบรรจุครอบงก็มีปริมาณการผลิตเพิ่มขึ้นเช่นกันในเดือนนี้ ทำให้มีความต้องการใช้บรรจุภัณฑ์ครอบงขยายตัวเมื่อเทียบกับเดือนก่อน

มูลค่าการส่งออกบรรจุภัณฑ์โลหะในเดือนพฤษภาคม 2560 มีมูลค่ารวม 972 ล้านบาท โดยมูลค่าส่งออกเพิ่มขึ้น 155 ล้านบาท เมื่อเทียบกับเดือนก่อน คิดเป็นร้อยละ 18.90 เมื่อเทียบกับช่วงเวลาเดียวกันของปีก่อนมูลค่าการส่งออกบรรจุภัณฑ์โลหะปรับตัวลดลง 688 ล้านบาท คิดเป็นร้อยละ 41.46 ประเทศส่งออกบรรจุภัณฑ์ครอบงหลัก 3 อันดับแรกในเดือนนี้ คือ เวียดนาม (188 ล้านบาท) อินโดนีเซีย (130 ล้านบาท) และเมียนมา (110 ล้านบาท) ตามลำดับ ในเดือนนี้มูลค่าการส่งออกไปเวียดนามและอินโดนีเซียเพิ่มขึ้น 33 และ 36 ล้านบาท ตามลำดับ ในขณะที่การส่งออกไปประเทศเมียนมาลดลง 13 ล้านบาท การส่งออกที่เพิ่มขึ้น คือ ครอบงเคลือบดีบุก ครอบงอะลูมิเนียมจุกจิบ ฝาครอบงอะลูมิเนียม และฝาครอบงอัดความดันทำด้วยแผ่นเหล็กชุบดีบุก การส่งออกที่ลดลง คือ ครอบงอะลูมิเนียมแบบบีบพับได้ และฝาขวดและฝาเกลียว

มูลค่าการนำเข้าบรรจุภัณฑ์โลหะในเดือนพฤษภาคมนี้ มีมูลค่ารวม 404 ล้านบาท โดยมีมูลค่าเพิ่มขึ้น 80 ล้านบาท เมื่อเทียบกับเดือนก่อนคิดเป็นร้อยละ 24.63 และเมื่อเทียบกับเดือนเดียวกันของปีก่อนมูลค่าการนำเข้าบรรจุภัณฑ์โลหะลดลง 7 ล้านบาท คิดเป็นร้อยละ 1.63 ประเทศนำเข้าบรรจุภัณฑ์กระป๋องในเดือนนี้ คือ ไต้หวัน (125 ล้านบาท) จีน (98 ล้านบาท) และ สิงคโปร์ (41 ล้านบาท) ตามลำดับ ในเดือนนี้มูลค่าการนำเข้าจากประเทศไต้หวัน จีน และ สิงคโปร์ เพิ่มขึ้น 56, 13 และ 17 ล้านบาท ตามลำดับ การนำเข้าที่ลดลง คือ กระป๋องอะลูมิเนียมแบบบีบพับได้ ฝาขวด และฝาเกลียว ในส่วนการนำเข้าที่เพิ่มขึ้น คือ กระป๋องเคลือบดีบุก กระป๋องอะลูมิเนียม ปลอกหุ้มปากขวด และฝากระป๋องอะลูมิเนียม



แนวโน้ม

แนวโน้มปริมาณการผลิตและจำหน่ายบรรจุภัณฑ์ในภาพรวมในเดือนต่อไปคาดว่าจะปรับตัวเพิ่มสูงขึ้นเล็กน้อย โดยเฉพาะในกลุ่มบรรจุภัณฑ์พลาสติกและบรรจุภัณฑ์กระดาษ ส่วนขวดแก้วปริมาณการผลิตและจำหน่ายอาจมีแนวโน้มทรงตัว เนื่องจากการก้าวสู่ช่วงฤดูฝนทำให้สินค้ากลุ่มเครื่องดื่มที่ใช้ขวดแก้วอาจมีปริมาณการผลิตที่ลดลง นอกจากนี้ ในกลุ่มบรรจุภัณฑ์โลหะ ปริมาณการผลิตและจำหน่ายอาจปรับตัวลดลงเล็กน้อย จากปัญหาการขาดแคลนแรงงานและส่งผลกระทบต่อขาดแคลนวัตถุดิบในกลุ่มอาหารทะเลบรรจุกระป๋อง อย่างไรก็ตาม สืบเนื่องจากโอกาสการขยายตัวที่ยังมีแนวโน้มดีสำหรับการส่งออกสินค้าหมวดต่างๆในกลุ่ม CLMV คาดว่าจะส่งผลเชิงบวกในครึ่งปีหลังต่ออุตสาหกรรมบรรจุภัณฑ์

บรรจุภัณฑ์พลาสติก															
บรรจุภัณฑ์พลาสติก	ปี	หน่วย	มกราคม	กุมภาพันธ์	มีนาคม	เมษายน	พฤษภาคม	มิถุนายน	กรกฎาคม	สิงหาคม	กันยายน	ตุลาคม	พฤศจิกายน	ธันวาคม	
ปริมาณการผลิต	2558	ตัน	133,802	131,828	144,360	132,622	147,117	158,015	149,781	139,531	162,186	150,596	134,850	140,489	
		ตัน	121,200	129,746	136,876	111,153	118,916	128,100	126,329	122,723	123,294	128,118	121,759	109,048	
		YoY (%)	-9.42	-1.58	-5.18	-16.19	-19.17	-18.93	-15.66	-12.05	-23.98	-14.93	-9.71	-22.38	
	2559	MoM (%)	-13.73	7.05	5.50	-18.79	6.98	7.72	-1.38	-2.85	0.47	3.91	-4.96	-10.44	
		2560	ตัน	116,982	120,740	143,654	110,099	130,760							
			YoY (%)	-3.48	-6.94	4.95	-0.95	9.96							
MoM (%)	7.28	3.21	18.98	-23.36	18.77										
ปริมาณการจำหน่าย	2558	ตัน	97,407	96,657	107,598	99,617	108,395	117,433	109,150	102,668	114,969	110,679	100,336	106,209	
		ตัน	87,206	92,932	98,308	80,769	87,337	91,745	89,123	88,129	89,657	91,587	89,558	80,787	
		YoY (%)	-10.47	-3.85	-8.63	-18.92	-19.43	-21.87	-18.35	-14.16	-22.02	-17.25	-10.74	-23.94	
	2559	MoM (%)	-17.89	6.57	5.79	-17.84	8.13	5.05	-2.86	-1.11	1.73	2.15	-2.22	-9.79	
		2560	ตัน	85,539	89,259	102,824	80,525	95,655							
			YoY (%)	-1.91	-3.95	4.59	-0.30	9.52							
MoM (%)	5.88	4.35	15.20	-21.69	18.79										
มูลค่าการส่งออก	2558	ล้านบาท	2,796	2,439	3,263	2,689	2,690	3,036	3,115	2,954	3,380	3,277	3,041	3,085	
		ล้านบาท	2,900	3,082	3,434	2,735	3,077	3,326	3,160	3,383	3,613	3,400	3,585	3,140	
		YoY (%)	3.70	26.36	5.24	1.69	14.38	9.53	1.45	14.53	6.90	3.75	17.88	1.77	
	2559	MoM (%)	-6.02	6.28	11.41	-20.35	12.49	8.10	-4.97	7.03	6.81	-5.91	5.44	-12.41	
		2560	ล้านบาท	3,116	3,156	3,682	2,651	3,515							
			YoY (%)	7.45	2.42	7.24	-3.07	14.26							
MoM (%)	-0.77	1.31	16.66	-28.01	32.61										
มูลค่าการนำเข้า	2558	ล้านบาท	1,496	1,278	1,367	1,488	1,315	1,442	1,443	1,454	1,437	1,512	1,475	1,417	
		ล้านบาท	1,506	1,406	1,748	1,561	1,571	1,737	1,698	1,793	1,660	1,740	2,056	1,891	
		YoY (%)	0.71	10.02	27.83	4.95	19.50	20.49	17.72	23.27	15.55	15.05	39.42	33.44	
	2559	MoM (%)	6.32	-6.66	24.29	-10.66	0.60	10.59	-2.23	5.55	-7.39	4.80	18.18	-8.05	
		2560	ล้านบาท	1,752	1,691	2,126	1,780	2,070							
			YoY (%)	16.32	20.28	21.67	14.03	31.75							
MoM (%)	-7.32	-3.48	25.73	-16.27	16.24										

บรรจุภัณฑ์กระดาษ															
บรรจุภัณฑ์กระดาษ	ปี	หน่วย	มกราคม	กุมภาพันธ์	มีนาคม	เมษายน	พฤษภาคม	มิถุนายน	กรกฎาคม	สิงหาคม	กันยายน	ตุลาคม	พฤศจิกายน	ธันวาคม	
ปริมาณการผลิต	2558	ตัน	178,378	173,790	186,528	166,370	180,681	174,366	170,736	176,854	176,960	176,057	177,962	170,046	
		ตัน	178,187	175,682	199,755	166,342	181,642	184,339	170,509	174,121	175,026	176,875	179,720	167,932	
		YoY (%)	-0.11	1.09	7.09	-0.02	0.53	5.72	-0.13	-1.55	-1.09	0.46	0.99	-1.24	
	2559	MoM (%)	4.79	-1.41	13.70	-16.73	9.20	1.49	-7.50	2.12	0.52	1.06	1.61	-6.56	
		2560	ตัน	174,462	173,747	194,725	161,496	185,114							
			YoY (%)	-2.09	-1.10	-2.52	-2.91	1.91							
MoM (%)	3.89	-0.41	12.07	-17.06	14.62										
ปริมาณการจำหน่าย	2558	ตัน	178,311	173,040	185,582	168,005	176,248	174,834	172,811	175,393	178,306	179,489	180,227	170,099	
		ตัน	177,507	174,492	200,253	167,110	181,558	181,714	172,288	174,486	175,584	176,602	178,012	168,361	
		YoY (%)	-0.45	0.84	7.91	-0.53	3.01	3.94	-0.30	-0.52	-1.53	-1.61	-1.23	-1.02	
	2559	MoM (%)	4.36	-1.70	14.76	-16.55	8.65	0.09	-5.19	1.28	0.63	0.58	0.80	-5.42	
		2560	ตัน	174,780	171,846	196,894	160,950	182,088							
			YoY (%)	-1.54	-1.52	-1.68	-3.69	0.29							
MoM (%)	3.81	-1.68	14.58	-18.26	13.13										
มูลค่าการส่งออก	2558	ล้านบาท	577	582	833	530	538	561	592	516	498	506	608	764	
		ล้านบาท	510	540	646	666	682	577	562	598	691	679	876	853	
		YoY (%)	-11.65	-7.14	-22.41	25.79	26.92	2.76	-4.99	15.76	38.81	34.11	44.18	11.68	
	2559	MoM (%)	-33.29	5.97	19.65	3.11	2.44	-15.48	-2.53	6.32	15.66	-1.82	29.06	-2.62	
		2560	ล้านบาท	413	539	742	660	875							
			YoY (%)	-18.93	-0.26	14.82	-0.90	28.21							
MoM (%)	-51.57	30.37	37.74	-11.01	32.54										
มูลค่าการนำเข้า	2558	ล้านบาท	398	392	375	404	399	469	410	439	423	403	584	371	
		ล้านบาท	348	345	416	352	413	432	409	427	395	400	395	359	
		YoY (%)	-12.43	-11.99	10.99	-12.92	3.34	-7.87	-0.41	-2.57	-6.77	-0.71	-32.31	-3.25	
	2559	MoM (%)	-6.22	-1.04	20.74	-15.44	17.25	4.77	-5.45	4.60	-7.63	1.24	-1.13	-9.11	
		2560	ล้านบาท	337	297	413	370	462							
			YoY (%)	-3.13	-13.78	-0.76	5.21	12.00							
MoM (%)	-6.10	-11.92	38.98	-10.36	24.82										

บรรจุภัณฑ์ขวดแก้ว															
บรรจุภัณฑ์ขวดแก้ว	ปี	หน่วย	มกราคม	กุมภาพันธ์	มีนาคม	เมษายน	พฤษภาคม	มิถุนายน	กรกฎาคม	สิงหาคม	กันยายน	ตุลาคม	พฤศจิกายน	ธันวาคม	
ปริมาณการผลิต	2558	ต้น	66,896	64,353	73,999	67,709	66,323	65,725	70,868	73,159	67,422	71,230	67,509	68,454	
		ต้น	64,421	59,213	69,909	68,201	71,476	74,432	68,242	71,354	70,970	68,045	68,045	68,121	
		YoY (%)	-3.70	-7.99	-5.53	0.73	7.77	13.25	-3.71	-2.47	5.26	-4.47	0.79	-0.49	
	2559	MoM (%)	-5.89	-8.08	18.06	-2.44	4.80	4.13	-8.32	4.56	-0.54	-4.12	0.00	0.11	
		ต้น	59,081	58,101	79,834	69,289	69,191								
		YoY (%)	-8.29	-1.88	14.20	1.60	-3.20								
	2560	MoM (%)	-13.27	-1.66	37.41	-13.21	-0.14								
		ต้น	65,346	68,427	76,710	63,005	65,333	68,298	73,395	69,248	70,194	66,925	73,283	68,492	
		ต้น	66,178	59,556	65,664	56,938	68,363	67,674	63,993	66,448	66,046	58,728	61,648	66,126	
ปริมาณการจำหน่าย	2558	ต้น	65,346	68,427	76,710	63,005	65,333	68,298	73,395	69,248	70,194	66,925	73,283	68,492	
		ต้น	66,178	59,556	65,664	56,938	68,363	67,674	63,993	66,448	66,046	58,728	61,648	66,126	
		YoY (%)	1.27	-12.96	-14.40	-9.63	4.64	-0.91	-12.81	-4.04	-5.91	-12.25	-15.88	-3.46	
	2559	MoM (%)	-3.38	-10.01	10.26	-13.29	20.06	-1.01	-5.44	3.84	-0.60	-11.08	4.97	7.26	
		ต้น	52,695	58,943	74,530	69,523	76,840								
		YoY (%)	-20.37	-1.03	13.50	22.10	12.40								
	2560	MoM (%)	-20.31	11.86	26.44	-6.72	10.52								
		ต้น	147	148	109	105	81	84	115	111	138	189	152	163	
		ต้น	112	106	115	120	114	124	130	119	127	151	189	195	
มูลค่าการส่งออก	2558	YoY (%)	-23.62	-28.54	5.40	13.88	40.29	47.55	12.54	6.61	-7.95	-19.76	24.01	19.47	
		MoM (%)	-31.01	-6.08	8.99	4.22	-5.04	8.64	4.68	-8.29	6.96	19.07	25.00	2.97	
		ต้น	107	149	108	103	107								
	2559	YoY (%)	-4.66	41.11	-6.11	-13.77	-5.70								
		MoM (%)	-44.95	39.01	-27.49	-4.28	3.84								
		ต้น	83	111	117	117	94	126	118	107	134	126	145	130	
	มูลค่าการนำเข้า	2558	ต้น	200	199	216	168	165	177	169	216	202	165	162	115
			YoY (%)	141.19	78.74	83.79	42.90	75.77	41.21	42.69	102.66	50.59	30.77	11.40	-11.60
			MoM (%)	54.20	-0.49	8.39	-22.30	-1.30	7.18	-4.83	28.14	-6.63	-18.25	-1.93	-29.16
2559		ต้น	218	189	194	110	121								
		YoY (%)	9.17	-4.98	-9.84	-34.05	-26.67								
		MoM (%)	90.44	-13.39	2.84	-43.16	9.75								

บรรจุภัณฑ์โลหะ															
บรรจุภัณฑ์โลหะ	ปี	หน่วย	มกราคม	กุมภาพันธ์	มีนาคม	เมษายน	พฤษภาคม	มิถุนายน	กรกฎาคม	สิงหาคม	กันยายน	ตุลาคม	พฤศจิกายน	ธันวาคม	
ปริมาณการผลิต	2558	ต้น	40,428	38,447	42,611	38,320	39,476	40,497	31,884	24,772	28,542	35,034	39,090	42,674	
		ต้น	36,851	36,367	41,694	34,036	36,602	33,696	30,159	25,697	27,950	33,272	40,158	41,731	
		YoY (%)	-8.85	-5.41	-2.15	-11.18	-7.28	-16.79	-5.41	3.74	-2.07	-5.03	2.73	-2.21	
	2559	MoM (%)	-13.65	-1.31	14.65	-18.37	7.54	-7.94	-10.50	-14.79	8.77	19.04	20.70	3.92	
		ต้น	39,375	36,765	41,739	31,901	40,280								
		YoY (%)	6.85	1.10	0.11	-6.27	10.05								
	2560	MoM (%)	-5.64	-6.63	13.53	-23.57	26.27								
		ต้น	30,497	28,835	38,071	30,529	32,061	35,101	34,178	26,503	22,562	29,605	33,782	34,479	
		ต้น	29,747	32,798	35,890	31,180	37,319	30,382	29,840	25,907	22,794	26,675	30,935	33,141	
ปริมาณการจำหน่าย	2558	YoY (%)	-2.46	13.74	-5.73	2.13	16.40	-13.44	-12.69	-2.25	1.03	-9.90	-8.43	-3.88	
		MoM (%)	-13.72	10.26	9.43	-13.12	19.69	-18.59	-1.78	-13.18	-12.02	17.03	15.97	7.13	
		ต้น	31,162	31,103	31,646	29,575	34,018								
	2559	YoY (%)	4.76	-5.17	-11.82	-5.15	-8.84								
		MoM (%)	-5.97	-0.19	1.74	-6.54	15.02								
		ต้น	1,147	1,067	1,214	1,201	1,240	1,165	1,228	1,314	1,371	1,764	1,628	1,494	
	มูลค่าการส่งออก	2558	ต้น	1,360	1,540	1,483	1,135	1,661	1,688	1,750	1,761	1,158	1,036	913	922
			YoY (%)	18.58	44.34	22.17	-5.54	33.94	44.93	42.48	34.05	-15.51	-41.26	-43.91	-38.27
			MoM (%)	-8.98	13.25	-3.73	-23.47	46.35	1.64	3.67	0.64	-34.24	-10.53	-11.84	0.97
2559		ต้น	788	813	918	818	972								
		YoY (%)	-42.05	-47.19	-38.06	-27.94	-41.46								
		MoM (%)	-14.56	3.21	12.90	-10.96	18.90								
มูลค่าการนำเข้า		2558	ต้น	445	390	484	490	430	490	435	457	438	334	334	301
			ต้น	327	300	415	340	411	427	415	412	335	397.0	313	298
			YoY (%)	-26.52	-23.11	-14.31	-30.59	-4.38	-12.90	-4.64	-9.76	-23.57	18.84	-6.26	-0.93
	2559	MoM (%)	8.60	-8.35	38.35	-17.99	20.75	3.87	-2.80	-0.66	-18.70	18.50	-21.25	-4.53	
		ต้น	288	299	377	324	404								
		YoY (%)	-11.83	-0.36	-9.19	-4.70	-1.63								
	2560	MoM (%)	-3.35	3.57	26.10	-13.93	24.63								

*ข้อมูลการผลิตและจำหน่ายเป็นค่าพยากรณ์จากการสำรวจจริงบางส่วน

*ข้อมูลสำรวจจริงจากสำนักงานเศรษฐกิจอุตสาหกรรม วิเคราะห์พยากรณ์ภาพรวมอุตสาหกรรม โดย ภาควิชาเทคโนโลยีการบรรจุและวัสดุ มหาวิทยาลัยเกษตรศาสตร์

*ข้อมูลการนำเข้าส่งออกเป็นค่าจริงจากกรมศุลกากร รวบรวมจากหมวดหมู่ต่างๆ เป็นภาพรวมของอุตสาหกรรมบรรจุภัณฑ์ โดย ภาควิชาเทคโนโลยีการบรรจุและวัสดุ มหาวิทยาลัยเกษตรศาสตร์